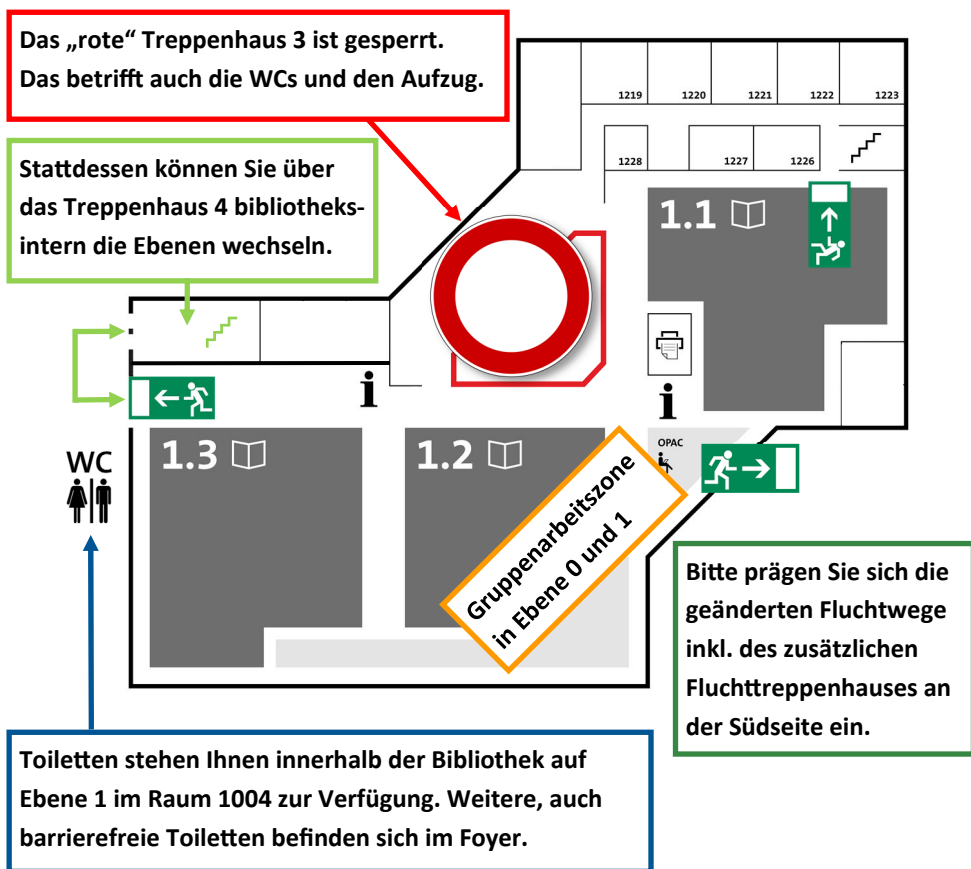


Vorübergehend geänderte Wegführung aufgrund von Baumaßnahmen im Gebäude 35/200



Gruppenarbeitsplätze stehen Ihnen in Ebene 0 und 1 zur Verfügung,
Einzelarbeitsplätze zum ruhigen Arbeiten in Ebene 2.

Bei allen Fragen wenden Sie sich gerne an das Bibliothekspersonal.