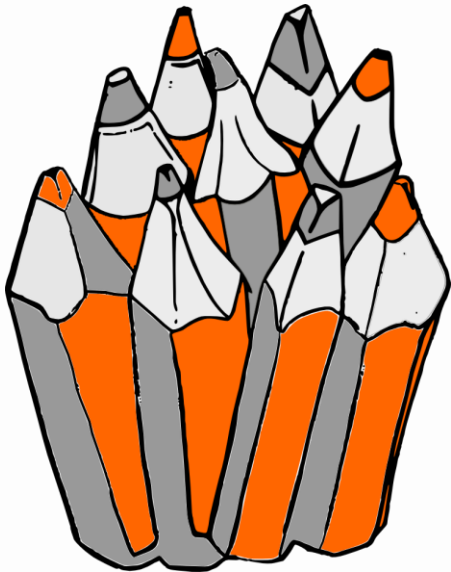


**Erst mal:
Herzlich willkommen!**

Neuer Job. Neue Herausforderungen.
Neue Ideen? Neue Fragen?



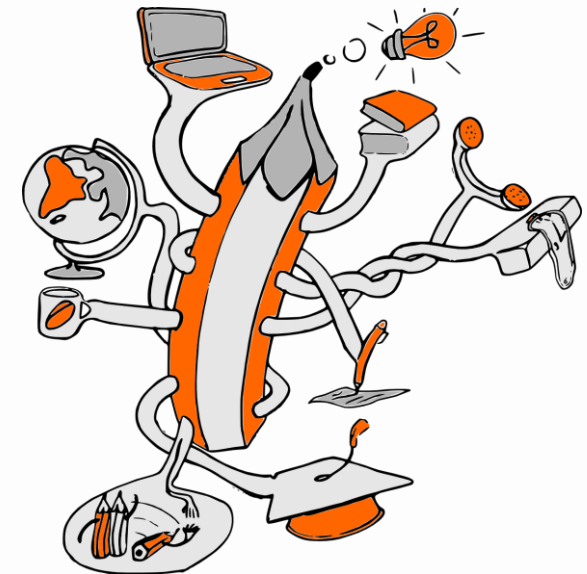
Dann melde Dich bei uns!



Konvent der Wissenschaftlichen
Mitarbeiterinnen und Mitarbeiter

www.unibw.de/kwm

**Ich bin
Wissenschaftliche
Mitarbeiterin
bzw.
Wissenschaftlicher
Mitarbeiter
an der UniBw M...**



...was nun?

Organisation in Gremien

Wir – die Wissenschaftlichen Mitarbeiterinnen/Mitarbeiter (WM) der UniBw M – organisieren uns in verschiedenen Gremien. Unser zentrales Gremium ist der Konvent der WM (KWM), unsere hochschulweite Interessenvertretung.

Unsere Ansprechpartnerinnen/Ansprechpartner auf Universitätsebene sind die Sprecherin/der Sprecher der WM (zugleich Mitglied der Erweiterten Hochschulleitung (EHL)) und die Vertreterin/der Vertreter der WM im Senat.

Unsere unmittelbaren Ansprechpartnerinnen/Ansprechpartner auf Fakultätsebene sind die in den Fakultätsrat gewählten Mittelbauvertreterinnen/Mittelbauvertreter.

Infos dazu, wer momentan diese Ämter bekleidet findest Du auf:

www.unibw.de/kwm

KWM

Möchtest Du Dich informieren? Möchtest Du Dich in die Hochschulpolitik einbringen? Dann ist der KWM für Dich die richtige Anlaufstelle.

Der KWM tagt mehrmals jährlich. Zu diesen Sitzungen bist Du herzlich eingeladen! Die Sitzungstermine findest Du auf unserer Homepage.

Der KWM dient der Meinungsbildung und vertritt die Belange der WM gegenüber der Universitätsleitung, in den Fakultätsräten sowie in Kommissionen und Arbeitsgruppen unserer Uni.

Dem KWM sind insbesondere folgende Themen ein Anliegen:

- Nachwuchsförderung
- Vernetzung
- Information & Transparenz

Kommission zur Förderung des wissenschaftlichen Nachwuchses

Ein wichtiges Gremium ist die Kommission zur Förderung des wissenschaftlichen Nachwuchses. Neben der Vizepräsidentin/dem Vizepräsidenten für Forschung und einer Professorin/einem Professor aus jeder Fakultät, sind auch mehrere WMs Mitglied in diesem Gremium.

Das Gremium tagt mehrmals jährlich, und beschäftigt sich mit Fragestellungen rund um das Thema Nachwuchsförderung.

Das WM-Wiki

Das WM-Wiki ist ein informelles und internes Wissensmanagement und lebt von einer aktiven Beteiligung Aller.

Das Wiki soll Dir die alltägliche Arbeit auf dem Campus erleichtern und Informationen rund um die Nachwuchsförderung sammeln.

Das Wiki ist kein Ersatz für die offiziellen Informationsseiten unserer Universität, sondern eine Ergänzung mit der Beschreibung von Best Practices, der Konkretisierung von Verfahren etc.

www.unibw.de/kwm/wm-wiki

Wenn Du Fragen zum Wiki hast dann wende Dich entweder an Deine Vertreterinnen/Vertreter auf Fakultätsebene oder direkt an die Sprecherin/den Sprecher der WM.

Jasmin & Sonja
jasmin.roellgen@unibw.de
sonja.maier@unibw.de