

Prozessoptimierung im Rahmen der BNetzA-Anforderungen



e-Planauskunft



e-Hausanschluss

2008-11-04

Folie 1

ENERGIE FÜR DIE REGION 

Prozessoptimierung im Rahmen der BNetzA-Anforderungen

Gliederung

- Netzgebiet der ÜWAG Netz GmbH
- Geographisches Informationssystem der ÜWAG
- Anreizregulierung und ihre Folgen
- e-Planauskunft
- e-Hausanschluss

2008-11-04

Folie 2

ENERGIE FÜR DIE REGION 

Prozessoptimierung im Rahmen der BNetzA-Anforderungen

Netzgebiet der ÜWAG Netz GmbH

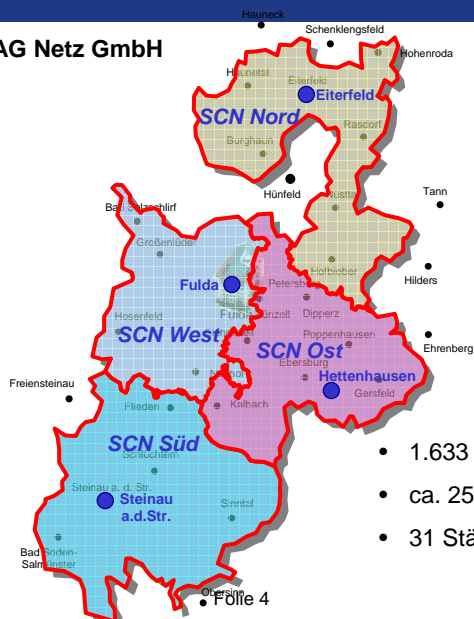


2008-11-04



Prozessoptimierung im Rahmen der BNetzA-Anforderungen

Netzgebiet der ÜWAG Netz GmbH



- 1.633 km²
- ca. 250.000 Einwohner in
- 31 Städten und Gemeinden

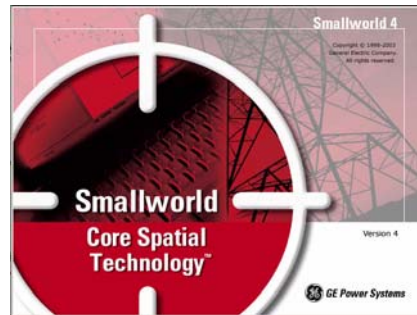
2008-11-04



Prozessoptimierung im Rahmen der BNetzA-Anforderungen

Geographisches Informationssystem der ÜWAG

- Ende 1995 hat sich die ÜWAG für die Einführung des geographischen Informationssystems Smallworld-GIS entschieden.
- Das System wurde erfolgreich eingeführt
- Ablösung der analogen Planwerke
- Bereitstellung der Daten aller wichtigen Betriebsmittel
- ÜWAG-weit arbeiten damit täglich mehr als 80 Anwender, einschließlich der Außenstellen der Servicecenter Netz



2008-11-04

Folie 5



Prozessoptimierung im Rahmen der BNetzA-Anforderungen

Geographisches Informationssystem der ÜWAG

- Sämtliche Betriebsmittel-Daten stehen mobil über Notebook zur Verfügung
- Zugriff der Mitarbeiter der Servicecenter Netz und des Entstörungspersonals direkt am Ort des Geschehens auf alle erforderlichen Daten



2008-11-04

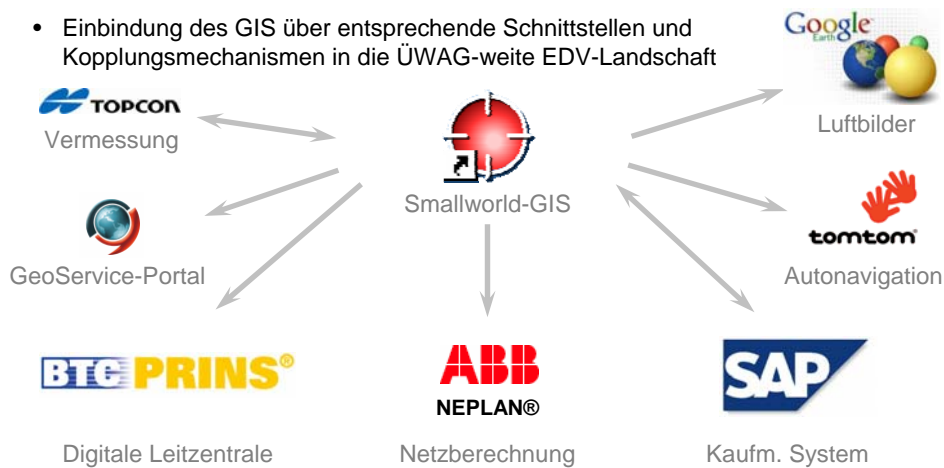
Folie 6



Prozessoptimierung im Rahmen der BNetzA-Anforderungen

Geographisches Informationssystem der ÜWAG

- Einbindung des GIS über entsprechende Schnittstellen und Kopplungsmechanismen in die ÜWAG-weite EDV-Landschaft



2008-11-04

Folie 7

ENERGIE FÜR DIE REGION 

Prozessoptimierung im Rahmen der BNetzA-Anforderungen

Anreizregulierung und ihre Folgen

In die Formel der Anreizregulierung zur Festsetzung der Erlösobergrenze gehen u. a. folgende wesentliche Faktoren ein:

- **Effizienzelement** (Faktor für den Abbau von Ineffizienzen)
- **Qualitätselement** (Zu- und Abschläge auf die Erlösobergrenze)

Effizienz und Qualität sind wichtige Elemente für die zukünftige Erlösentwicklung.

Bei sinkenden Einnahmen und weniger Personal ist künftig der im Vorteil, der auch

- Prozessoptimierung durch Nutzung von Geodaten
- Qualitätsoptimierung mit Hilfe von Geodaten (Transparenz und QM)

betreibt.



2008-11-04

Folie 8

ENERGIE FÜR DIE REGION 

Prozessoptimierung im Rahmen der BNetzA-Anforderungen

e-Planauskunft

- Einführung einer internetbasierten Planauskunft im Mai 2007
- Automatische Erzeugung der notwendigen Unterlagen
- Beauskunftung mehrerer Netzbetreiber (Strom, Gas, Wasser, Kanal ...)
- Beauskunftung unterschiedlicher Planwerke (Vektor, Raster, analog)
- Hinterlegung von Ausnahme-, Info- und Abdeckflächen
- Berücksichtigung von Skizzen und Detailzeichnungen



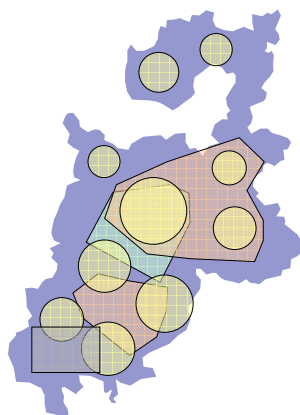
2008-11-04


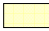

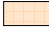

Folie 9

Prozessoptimierung im Rahmen der BNetzA-Anforderungen

e-Planauskunft

Beauskunftung mehrerer Infrastrukturbetreiber



-  = ÜWAG Netz GmbH: **Strom**
-  = Gemeinde: **Wasser, Kanal**
-  = Zweckverband: **Wasser**
-  = Abwasserverband: **Kanal**
-  = Versorger: **Gas**

2008-11-04

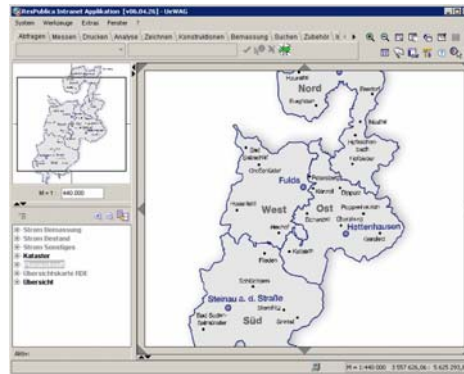
Folie 10

Prozessoptimierung im Rahmen der BNetzA-Anforderungen

e-Planauskunft

Komfortable Benutzerverwaltung innerhalb des GeoService-Portals

- Administration der Firmen
- Administration der jeweils dazugehörigen Nutzer



2008-11-04

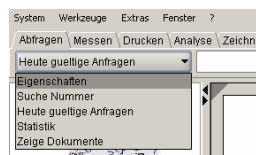
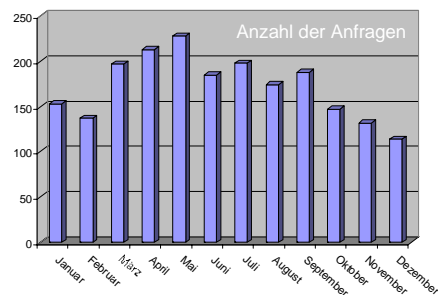
Folie 11

Prozessoptimierung im Rahmen der BNetzA-Anforderungen

e-Planauskunft

Komfortable Abfragen innerhalb des GeoService-Portals

- Wer hat wann, was angefragt?
- Welche Anfragen sind heute gültig?
- Welche Anfragen sind in einem vorgegebenen Zeitraum erstellt worden?
- Erstellung räumliche Analysen



2008-11-04

Folie 12

Prozessoptimierung im Rahmen der BNetzA-Anforderungen

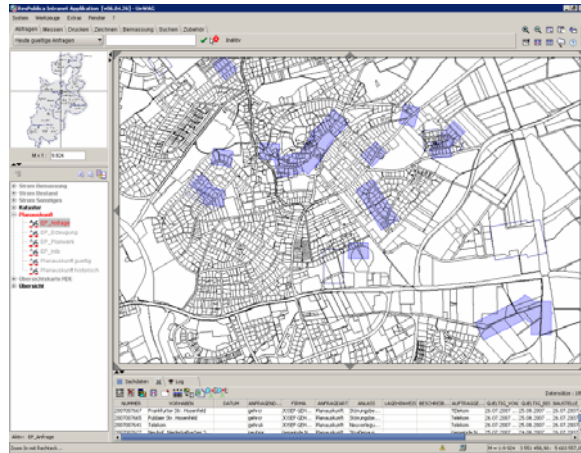
e-Planauskunft

Visualisierung der Anfragen
im GeoService-Portal

e-Planauskunft ist keine
Einbahnstraße ...



... sondern es kommen auch
Informationen zurück!



2008-11-04

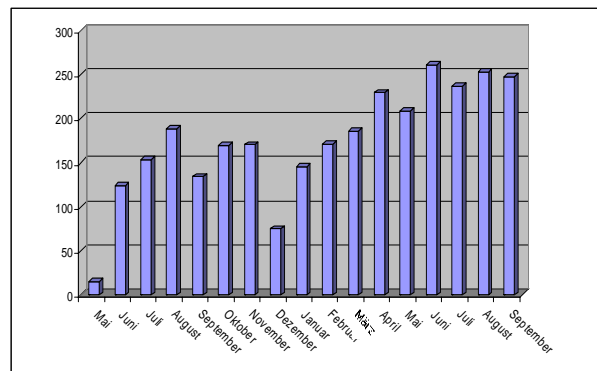
Folie 13



Prozessoptimierung im Rahmen der BNetzA-Anforderungen

e-Planauskunft

Resümee nach 18 Monaten



Insgesamt bisher mehr als 3.000 automatisierte Auskünfte durch etwa 200 Nutzer!

2008-11-04

Folie 14



Prozessoptimierung im Rahmen der BNetzA-Anforderungen

e-Planauskunft

Resümee nach 18 Monaten



...es funktioniert!

2008-11-04

Folie 15

Prozessoptimierung im Rahmen der BNetzA-Anforderungen

e-Hausanschluss

- Einführung einer internetbasierten Abwicklung des Hausanschlussprozesses von der Anfrage über die Beauftragung, über die Fertigmeldung bis zur Inbetriebsetzung und Zählersetzung
- Bauherren und Partner (Elektriker, Architekten etc.) können per Internet Hausanschlüsse und EEG-Anlagen rund um die Uhr beantragen
- Information und Transparenz für alle Beteiligten
- der Hausanschluss-Prozess wird extern und intern beschleunigt und einfacher
- geplante Inbetriebnahme im Herbst 2008
- Zukunftsoption: Beantragung mehrerer Sparten (Strom, Gas, Wasser, Telekom ...)



2008-11-04

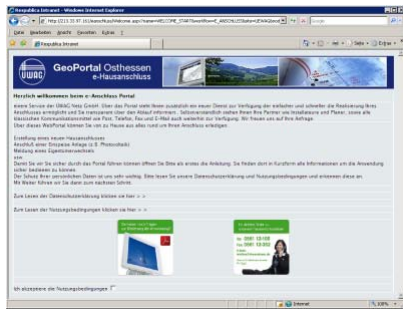
Folie 16

Prozessoptimierung im Rahmen der BNetzA-Anforderungen

e-Hausanschluss

HTML-Oberfläche für

„Jedermann“ (ohne Registrierung)



Registrierte Kunden und Partner



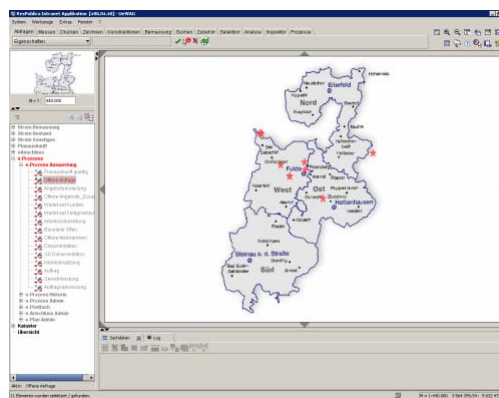
2008-11-04

Folie 17

Prozessoptimierung im Rahmen der BNetzA-Anforderungen

e-Hausanschluss

GeoPortal für interne Bearbeiter



2008-11-04

Folie 18

Doch sehen Sie selbst...

Vielen Dank für Ihre Aufmerksamkeit!