

Amt für Bodenmanagement Heppenheim

HESSEN



# INSPIRE –

## Handlungsmöglichkeiten kommunaler Verwaltungen am praktischen Beispiel einer regionalen GDI

05. November 2008  
Praxisworkshop GIS & Internet  
UniBW München



Dr.-Ing. Thomas Roßmanith  
Hessische Verwaltung für  
Bodenmanagement und Geoinformation

Tel.: +49 (6151) 50 04-303  
Fax: +49 (6151) 50 04-111

thomas.rossmanith@hvbh.hessen.de  
<http://www.gdi-suedhessen.de>

Amt Bodenmanagement Heppenheim

UniBW München – 05. November 2008

## Agenda

- **GDI-Hessen**
  - Organisation
  - Die zentralen Komponenten der GDI-Hessen
  - Umsetzung der INSPIRE-Richtlinie
- **GDI-Süd Hessen**
  - Das Projekt „GDI-Süd Hessen“
  - Motivation der kommunaler Partner
- **Fazit und Ausblick**
  - Erfahrungen & „Knackpunkte“
  - Die Arbeitsgemeinschaft „GDI-Süd Hessen“



Praxisworkshop GIS & Internet – 05. November 2008 – UniBW München

Folie - 2 -

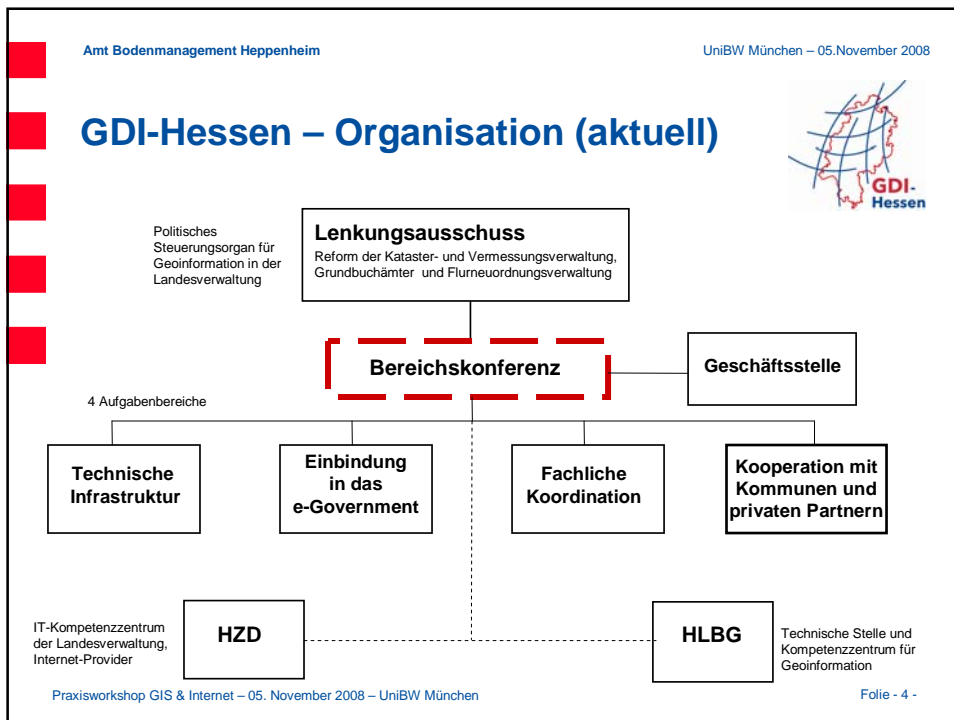
Amt Bodenmanagement Heppenheim UniBW München – 05. November 2008

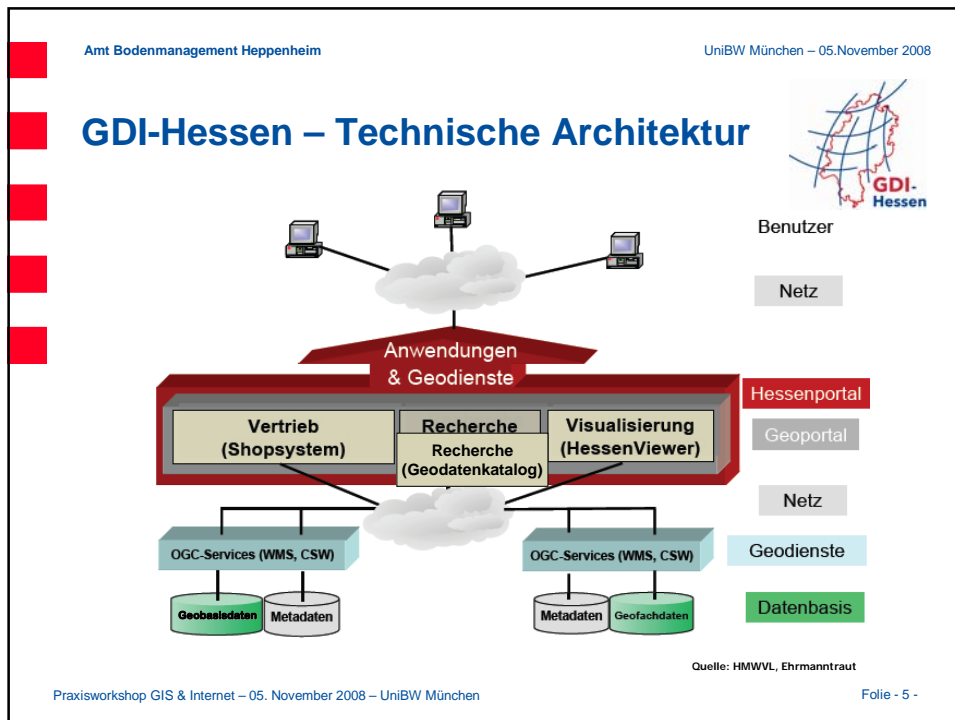
## GDI-Hessen



GDI-  
Hessen

Praxisworkshop GIS & Internet – 05. November 2008 – UniBW München Folie - 3 -





Amt Bodenmanagement Heppenheim UniBW München – 05. November 2008

## GDI-Hessen – Technische Komponenten

Unterstützung beim

**Motto: „Suchen – Sehen – Kaufen“**

Recherchieren, Evaluieren und Nutzen der Geobasis- und Geofachdaten und der daraus abgeleiteten Produkte.

- **Geoportal Hessen**
  - als integrierter Online-Zugang zu Informationen, Produkten und Dienstleistungen.
- **Geodatenkatalog Hessen („suchen“)**
  - zur Bereitstellung von Metadaten.
- **Hessen-Viewer („sehen“)**
  - für die gemeinsame Darstellung verteilt vorliegender Datenbestände.
- **Geodaten-Online („kaufen“)**
  - Shopkomponente zum Erwerb der Geobasisdaten.

GDI-Hessen

Praxisworkshop GIS & Internet – 05. November 2008 – UniBW München Folie - 6 -

Amt Bodenmanagement Heppenheim UniBW München – 05. November 2008

## Agenda

- **GDI-Hessen**
  - Organisation
  - Die zentralen Komponenten der GDI-Hessen
  - Umsetzung der INSPIRE-Richtlinie
- **GDI-Süd Hessen**
  - Das Projekt „GDI-Süd Hessen“
  - Motivation der kommunaler Partner
- **Fazit und Ausblick**
  - Erfahrungen & „Knackpunkte“
  - Die Arbeitsgemeinschaft „GDI-Süd Hessen“

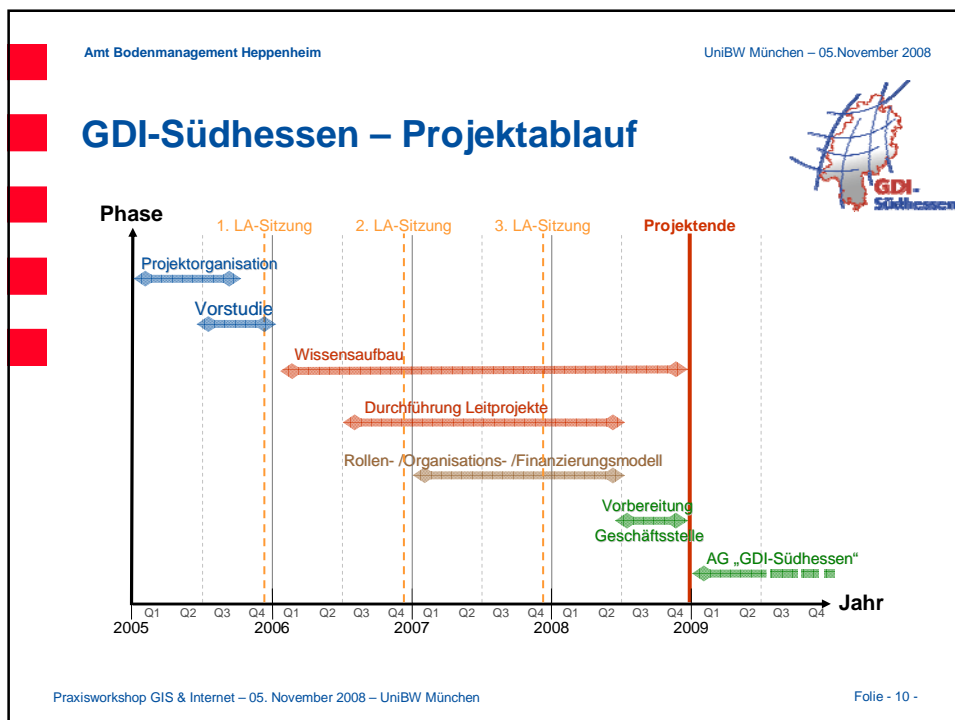
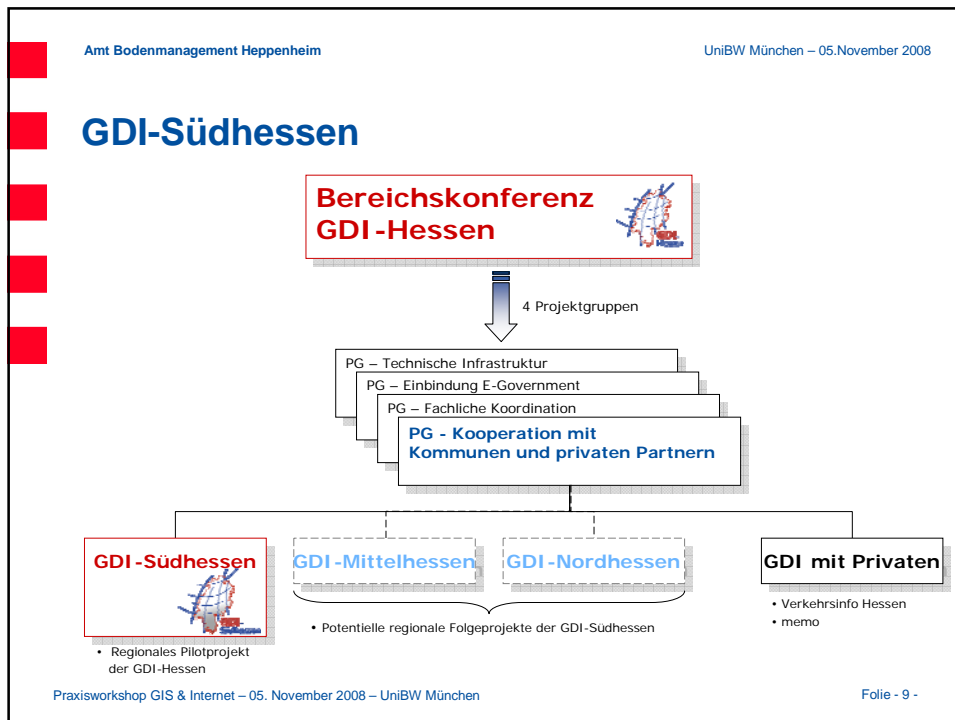
Praxisworkshop GIS & Internet – 05. November 2008 – UniBW München Folie - 7 -

Amt Bodenmanagement Heppenheim UniBW München – 05. November 2008

## GDI-Süd Hessen





Praxisworkshop GIS & Internet – 05. November 2008 – UniBW München Folie - 8 -



Amt Bodenmanagement Heppenheim UniBW München – 05.November 2008

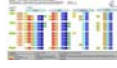
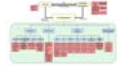
## GDI-Südhessen – Projektinhalte

- **Wissensaufbau durch thematische GDI-Workshops**
  - Moderierte Workshops zu zentralen GDI-Themen
  - Ergebnis in verbindlichen Rahmenpapieren
- **Fachthematisches Leitprojekt (2006)**
  - „Horizontaler Prozess“
  - Bebauungsplaninformationssystem
- **Verwaltungsübergreifendes Leitprojekt (2007)**
  - „Vertikaler Prozess“
  - Radwegeinformationssystem

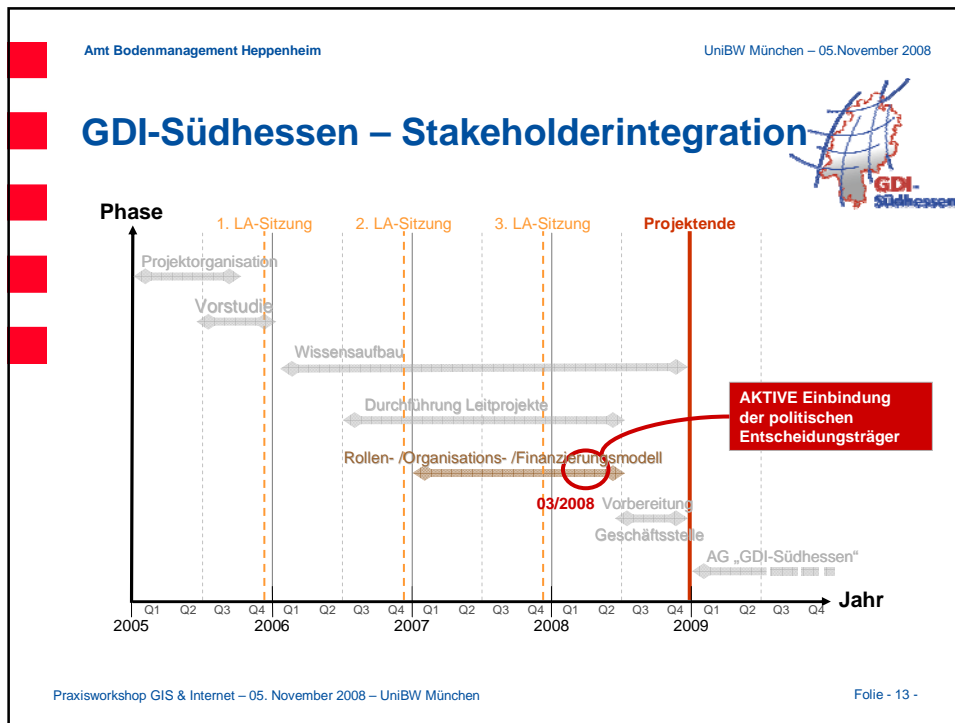
Praxisworkshop GIS & Internet – 05. November 2008 – UniBW München Folie - 11 -

Amt Bodenmanagement Heppenheim UniBW München – 05.November 2008

## GDI-Südhessen – Projektinhalte

- **Entwicklung eines Rollenmodells**
  - Welcher Akteur nimmt welche Rolle innerhalb der GDI-Südhessen ein ?
    - Anbieter, Nutzer, Dienstleister oder Vermittler
  - Rollenmodell im Oktober 2007 abgenommen
- **Entwicklung eines Organisationsmodells**
  - Wie organisiert sich die GDI-Südhessen ab 2009 ?
- **Entwicklung eines Finanzierungsmodells**
  - Was kostet eine regionale Geodateninfrastruktur ?
  - Welcher Partner trägt welchen Finanzierungsanteil ?

Praxisworkshop GIS & Internet – 05. November 2008 – UniBW München Folie - 12 -



Amt Bodenmanagement Heppenheim UniBW München – 05. November 2008

## GDI-Südhessen – Stakeholderintegration

- Informationsveranstaltung für die politischen Entscheidungsträger**

Zeiten	Thema	Referent
10:00	Begrüßung	Werner Pilz
10:05-10:30	Einführung in das Thema Geodateninfrastruktur	Ewald Ehrmantraut
10:30-10:50	Vorstellung der GDI-Südhessen	Werner Pilz
10:50-11:20	Aufgaben und Ziele der GDI-Südhessen	Thomas Roßmanith und Robert Seuß
11:20-11:30	GDI-Südhessen aus Sicht der kommunalen Partner	Thomas Schmitt
11:30-12:00	Abschlussdiskussion	Moderation: Hans Joachim Linke
ab 12:00	Imbiss	

Hessische Verwaltung für Bodenmanagement und Geoinformation HESSEN

### EINLADUNG

Informationsveranstaltung zur

Kongresszentrum Darmstadt  
Donnerstag, 20. März 2008

Veranstalter:  
Lenkungsausschuss der GDI-Südhessen  
Leitung: Prof. Dipl.-Ing. Werner Pilz

Praxisworkshop GIS & Internet – 05. November 2008 – UniBW München Folie - 14 -

Amt Bodenmanagement Heppenheim UniBW München – 05. November 2008

## GDI-Südhessen – Motivation „kommunal“

Die 3 Haupt-Motivationen der kommunalen Partner zur Teilnahme an der GDI-Südhessen:

- Förderung der regionalen Zusammenarbeit
- Schaffung und Nutzung von Synergien
- Gemeinsame Umsetzung der INSPIRE-Richtlinie auf kommunaler Ebene

Quelle: Statement kommunaler Partner GDI-Südhessen – Schmitt, Kreis Groß-Gerau

Praxisworkshop GIS & Internet – 05. November 2008 – UniBW München Folie - 15 -

Amt Bodenmanagement Heppenheim UniBW München – 05. November 2008

## GDI-Südhessen – Motivation „kommunal“

**Fazit: Was wäre, wenn ...**

- ... wir jetzt aufhören würden?
  - Wir würden eine große Chance für die Region vergeben.
  - Wir würden angeeignetes Wissen brachlegen.
  - Wir würden ein bestehendes Netzwerk auflösen.
  - Wir müssten später mit höherem Aufwand für INSPIRE rechnen.
- ... möglichst viele Kreise und kreisfreien Städte der geplanten Arbeitsgemeinschaft beitreten würden?
  - Wir könnten ein gut eingeführtes Netzwerk in eine über Verwaltungsebenen hinweg gleichberechtigte Kooperation überführen.

Praxisworkshop GIS & Internet – 05. November 2008 – UniBW München Folie - 16 -



Amt Bodenmanagement Heppenheim UniBW München – 05. November 2008

## GDI-Südhessen – Motivation „kommunal“

**Fazit: Was wäre, wenn ...**

- ... möglichst viele Kreise und kreisfreien Städte der geplanten Arbeitsgemeinschaft beitreten würden?
  - Der jeweilige Beitrag für den Betrieb der Geschäftsstelle wäre niedriger als die individuell zu erwartenden Aufwände für ohnehin anstehende Aufgaben.
  - Wir würden einen wichtigen Beitrag zur Stärkung der Region leisten.

**Der Appell:**

- **Vorausschauend handeln und in die Zukunft investieren.**

Quelle: Statement kommunaler Partner GDI-Südhessen – Schmitt, Kreis Groß-Gerau

Praxisworkshop GIS & Internet – 05. November 2008 – UniBW München Folie - 17 -

Amt Bodenmanagement Heppenheim UniBW München – 05. November 2008

## Agenda

- **GDI-Hessen**
  - Organisation
  - Die zentralen Komponenten der GDI-Hessen
  - Umsetzung der INSPIRE-Richtlinie
- **GDI-Südhessen**
  - Das Projekt „GDI-Südhessen“
  - Motivation der kommunaler Partner
- **Fazit und Ausblick**
  - Erfahrungen & „Knackpunkte“
  - Die Arbeitsgemeinschaft „GDI-Südhessen“

Praxisworkshop GIS & Internet – 05. November 2008 – UniBW München Folie - 18 -

Amt Bodenmanagement Heppenheim UniBW München – 05. November 2008

## GDI-Südhessen – Fazit


- **Aufbau kommunaler Geodateninfrastrukturen ist aufgrund der heterogenen Bedingungen sehr komplex**
- **Technische Möglichkeiten sind schon sehr weit entwickelt**
- **Knackpunkte liegen primär auf der organisatorischer Ebene**
  - Überzeugungsarbeit ist notwendig (noch)
  - Einbindung der politischen Entscheidungsträger
  - Gegenseitiges Verstehen (Begrifflichkeiten, Sichtweise)
  - Kooperation (aufeinander zugehen)
  - Gemeinsam abgestimmtes Organisationsmodell

Praxisworkshop GIS & Internet – 05. November 2008 – UniBW München Folie - 19 -

Amt Bodenmanagement Heppenheim UniBW München – 05. November 2008

## GDI-Südhessen – Ausblick

- **Kooperationsvertrag zur Gründung der „Arbeitsgemeinschaft Geodateninfrastruktur Südhessen“ (AG „GDI-Südhessen“)**



**Inhalte**

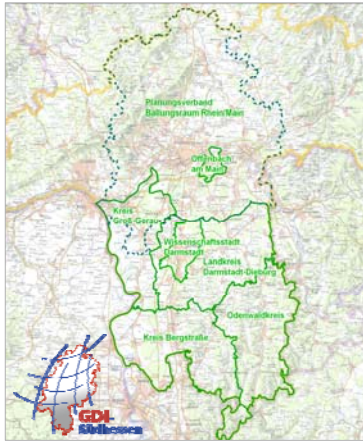
- **Präambel**
- **Vertragsbeteiligte**
- **Aufgaben und Ziele**
- **Gremien der Arbeitsgemeinschaft**
- **Finanzierung**
- **Kündigung**
- **Inkrafttreten (01. Januar 2009)**

Praxisworkshop GIS & Internet – 05. November 2008 – UniBW München Folie - 20 -

Amt Bodenmanagement Heppenheim UniBW München – 05.November 2008

## GDI-Süd Hessen – Ausblick

- **Kooperationspartner der AG „GDI-Süd Hessen“**



The map shows the regional structure of GDI-Süd Hessen. It highlights the 'Planungsverband Ballungsraum Rhein/Main' at the top, followed by 'Kreis Groß-Gerau', 'Wissenschaftsstadt Darmstadt', 'Landkreis Darmstadt-Dieburg', 'Odenwaldkreis', and 'Kreis Bergstraße' at the bottom. A red and blue logo for 'GDI-Süd Hessen' is in the bottom left corner of the map.

**Landkreise**

- Kreis Bergstraße
- Landkreis Darmstadt-Dieburg
- Kreis Groß-Gerau
- Odenwaldkreis

**Kreisfreie Städte**

- Wissenschaftsstadt Darmstadt
- Stadt Offenbach am Main

**Planungsverbände**

- Planungsverband Ballungsraum Frankfurt/Rhein-Main

**Land Hessen**

- Hessische Verwaltung für Bodenmanagement und Geoinformation

Praxisworkshop GIS & Internet – 05. November 2008 – UniBW München Folie - 21 -

Amt für Bodenmanagement Heppenheim 

# INSPIRE –

## Handlungsmöglichkeiten kommunaler Verwaltungen am praktischen Beispiel einer regionalen GDI

05. November 2008  
Praxisworkshop GIS & Internet  
UniBW München



Dr.-Ing. Thomas Roßmanith  
Hessische Verwaltung für  
Bodenmanagement und Geoinformation

Tel.: +49 (6151) 50 04-303  
Fax: +49 (6151) 50 04-111

thomas.rossmanith@hvbg.hessen.de  
<http://www.gdi-suedhessen.de>