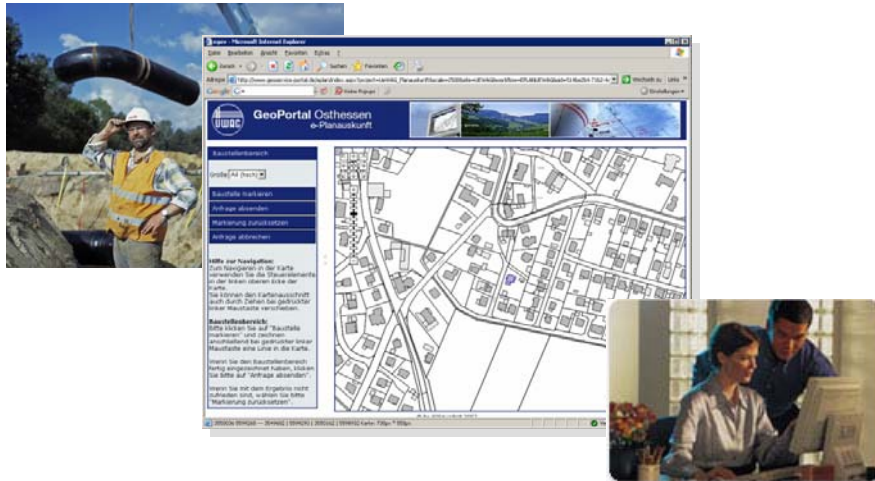


e-Planauskunft - Ein neuer Service der ÜWAG Netz GmbH



2007-09-11

Folie 1



e-Planauskunft - Ein neuer Service der ÜWAG Netz GmbH

Gliederung

- Netzgebiet der ÜWAG Netz GmbH
- Geographisches Informationssystem der ÜWAG
- Rechtliche Situation der Planauskunft
- Bisherige Vorgehensweise
- Aufwand der bisherigen Vorgehensweise
- Anforderungen an eine moderne Planauskunftslösung
- Die e-Planauskunft des GeoPortals Osthessen

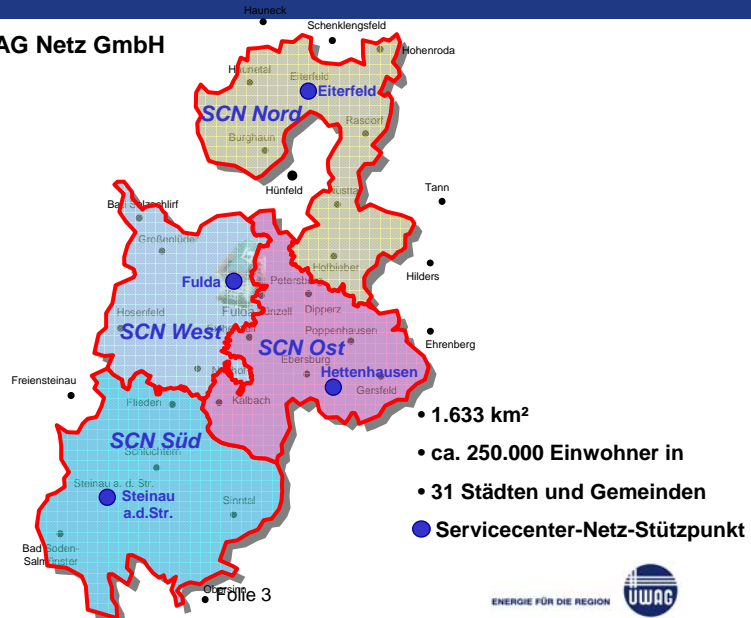
2007-09-11

Folie 2



e-Planauskunft - Ein neuer Service der ÜWAG Netz GmbH

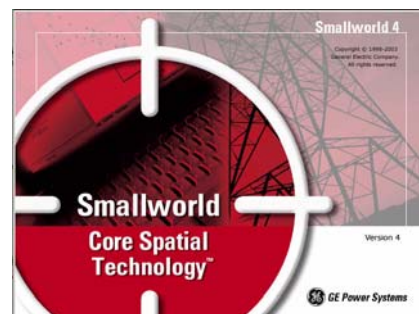
Netzgebiet der ÜWAG Netz GmbH



e-Planauskunft - Ein neuer Service der ÜWAG Netz GmbH

Geographisches Informationssystem der ÜWAG

- Ende 1995 hat sich die ÜWAG für die Einführung des geographischen Informationssystems Smallworld-GIS entschieden.
- Das System wurde erfolgreich eingeführt
- Ablösung der analogen Planwerke
- Bereitstellung der Daten aller wichtigen Betriebsmittel
- ÜWAG-weit arbeiten damit täglich mehr als 80 Anwender, einschließlich der Außenstellen der Servicecenter Netz



2007-09-11

Folie 4

ENERGIE FÜR DIE REGION ÜWAG

e-Planauskunft - Ein neuer Service der ÜWAG Netz GmbH

Geographisches Informationssystem der ÜWAG

- Sämtliche Betriebsmittel-Daten stehen mobil über Notebook zur Verfügung
- Zugriff der Mitarbeiter der Servicecenter Netz und des Entstörungspersonals direkt am Ort des Geschehens auf alle erforderlichen Daten



2007-09-11

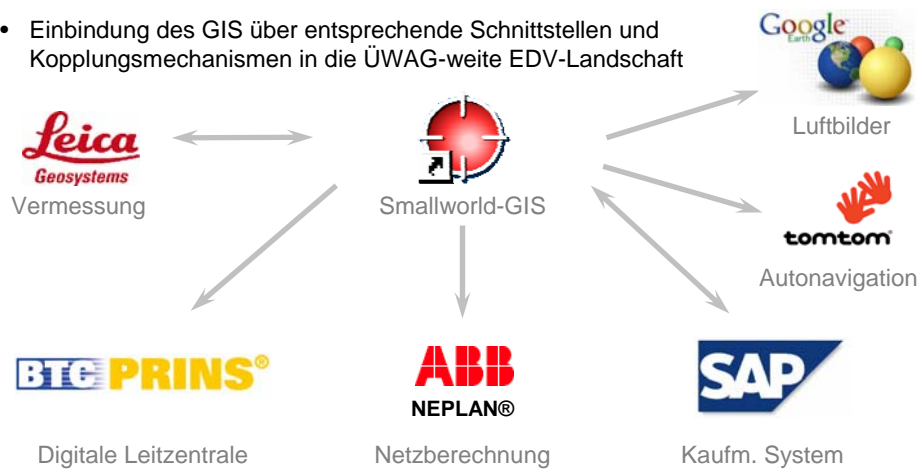
Folie 5



e-Planauskunft - Ein neuer Service der ÜWAG Netz GmbH

Geographisches Informationssystem der ÜWAG

- Einbindung des GIS über entsprechende Schnittstellen und Kopplungsmechanismen in die ÜWAG-weite EDV-Landschaft



2007-09-11

Folie 6



e-Planauskunft - Ein neuer Service der ÜWAG Netz GmbH

Rechtliche Situation der Planauskunft

DIN 2425 Teil 7: Leitungspläne für Stromversorgungs- und Nachrichtenanlagen

„Die Leitungspläne sollen über die Lage der Leitungen und Anlagen sowie über alle betrieblich wichtigen Daten Auskunft geben. Sie dienen den Betreibern als Bestandsnachweis ihrer Einrichtungen und sollen Fremdbenutzern, wie z. B. anderen Leitungsbetreibern, Bauunternehmen und amtlichen Stellen, Auskunft geben.“

Rechtsprechung BGH, OLG Naumburg

„Ein Unternehmen ist bei Erdarbeiten ... verpflichtet, sich über die Existenz und den Verlauf von Versorgungs- und Fernmeldeleitungen sorgfältig zu vergewissern.“



2007-09-11


Folie 7



e-Planauskunft - Ein neuer Service der ÜWAG Netz GmbH

Bisherige Vorgehensweise

- die Baufirma bestellt telefonisch, per Fax oder per E-Mail Bestandspläne
- ein ÜWAG-Mitarbeiter erstellt die gewünschten Pläne, füllt das Formular aus und übergibt die Pläne persönlich, per Fax oder per E-Mail

ÜBERLANDWERK FULDA AKTIENGESELLSCHAFT 	
Angaben über die Lage von Stromversorgungsleitungen	FULDA, 2005-04-21
<small>ÜWAG • Postfach 20 55 • 36010 Fulda</small>	
IESY HESSEN	vertreten durch HR. SCHUBERT
Platz ULMENSTR. 24	<input type="checkbox"/> Telefax <input type="checkbox"/> Postversand <input checked="" type="checkbox"/> E-Mail
Strasse 34117 KASSEL	hat heute bei der ÜWAG Auskunft über die Lage der Kabel eingeholt und die betreffenden Kabelpläne erhalten.
PLZ/Ort	

2007-09-11

Folie 8



e-Planauskunft - Ein neuer Service der ÜWAG Netz GmbH

Aufwand der bisherigen Vorgehensweise

- durchschnittlich etwa 2.500 Planauskünfte pro Jahr
- das entspricht in etwa einem Aufwand von 0,4 Personen pro Jahr



2007-09-11

Folie 9

e-Planauskunft - Ein neuer Service der ÜWAG Netz GmbH

Anforderungen an eine moderne Planauskunftslösung

Qualität der Planauskunft

Planauskünfte sollten generell folgende Qualitätsstandards erfüllen:

- Vollständigkeit
- Lesbarkeit
- Interpretierbarkeit beim Empfänger

Kann eine hohe Aktualität des Planwerks nicht gewährleistet werden, muss der Verbzw. Entsorger Sorge tragen, dass die Auskunftsstellen jederzeit umfassend über alle Bauaktivitäten informiert sind.

2007-09-11

Folie 10

e-Planauskunft - Ein neuer Service der ÜWAG Netz GmbH

Anforderungen an eine moderne Planauskunftslösung

Ausgabe der Planauskunft

Die Ausgabe der Planauskunft sollte wie folgt dokumentiert werden:

- Wer hat angefragt?
- Grund der Anfrage?
- Wo finden die Maßnahmen statt?
- Welches Planwerk und welche Zusatzinformationen wurden herausgegeben?
- Wann wurde die Planauskunft erteilt?
- Wer hat die Informationen herausgegeben?
- Wem wurden die Informationen gegeben?

In jedem Fall muss die Planauskunft Hinweise auf Copyright und Risiken bzgl. Aktualität und Genauigkeit enthalten, um Missbrauch, Schadensfälle und mögliche Haftungsansprüche gegenüber dem Ver- bzw. Entsorger zu vermeiden.

2007-09-11

Folie 11



e-Planauskunft - Ein neuer Service der ÜWAG Netz GmbH

Anforderungen an eine moderne Planauskunftslösung

Webbasierte Planauskunft über Internet

Allgemeine Anforderungen

- Rechtssicherheit muss gewährleistet sein
- einfache Bedienbarkeit
- Antwort-Zeitverhalten, das ein möglichst flüssiges Arbeiten ermöglicht
- mit den meistgenutzten Browsern (Internet Explorer u. Firefox) nutzbar
- die Größe des Kartenfensters sollte sich automatisch dem Bildschirmfenster anpassen
- rund um die Uhr an jedem Ort verfügbar



2007-09-11

Folie 12



e-Planauskunft - Ein neuer Service der ÜWAG Netz GmbH

Anforderungen an eine moderne Planauskunftslösung

Webbasierte Planauskunft über Internet

Zusammenfassung (Quelle: VDEW-Materialie M-02/2003)

„Unter Beachtung der Rahmenbedingungen bedeutet die Internet-Planauskunft eine entscheidende Prozessoptimierung und damit verbundene wirtschaftliche Vorteile für Ver- und Entsorger.“



2007-09-11

Folie 13



e-Planauskunft - Ein neuer Service der ÜWAG Netz GmbH

Die e-Planauskunft des GeoPortals Osthessen

- Realisierung einer elektronischen Planauskunft per Internet auf Basis des GeoPortals Osthessen zusammen mit RDE
- Umsetzung der vorgenannten Forderungen
- Berücksichtigung der Vorgaben und Empfehlungen von VDEW und DVGW
- Einfache und intuitive Bedienung



2007-09-11

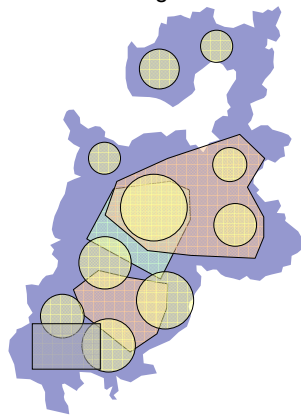
Folie 14



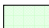
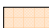



e-Planauskunft - Ein neuer Service der ÜWAG Netz GmbH

Die e-Planauskunft des GeoPortals Osthessen

- Beauskunftung mehrerer Infrastrukturbetreiber



-  = ÜWAG Netz GmbH: **Strom**
-  = Gemeinde: **Wasser, Kanal**
-  = Zweckverband: **Wasser**
-  = Abwasserverband: **Kanal**
-  = Versorger: **Gas**

2007-09-11

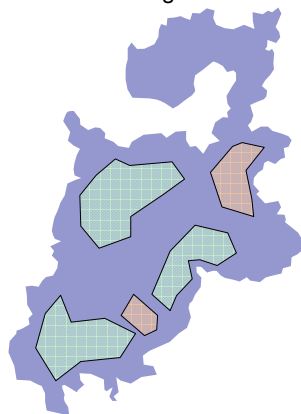
Folie 15


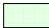
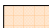


e-Planauskunft - Ein neuer Service der ÜWAG Netz GmbH

Die e-Planauskunft des GeoPortals Osthessen

- Beauskunftung unterschiedlicher Planwerke



-  = Vektordaten
-  = Rasterdaten
-  = analoges Planwerk

2007-09-11

Folie 16



e-Planauskunft - Ein neuer Service der ÜWAG Netz GmbH

Die e-Planauskunft des GeoPortals Osthessen

- Berücksichtigung verschiedener Besonderheiten

- ⇒ **Ausnahmeflächen** (z. B. bestimmte Gasbereiche)
manuelle Freigabe erforderlich
- ⇒ **Infoflächen** (z.B. Wasserschutzgebiete)
Ausgabe eines Hinweistextes
- ⇒ **Abdeckflächen** (z. B. Umspannwerke)
Bereiche werden durch Flächen abgedeckt

2007-09-11

Folie 17

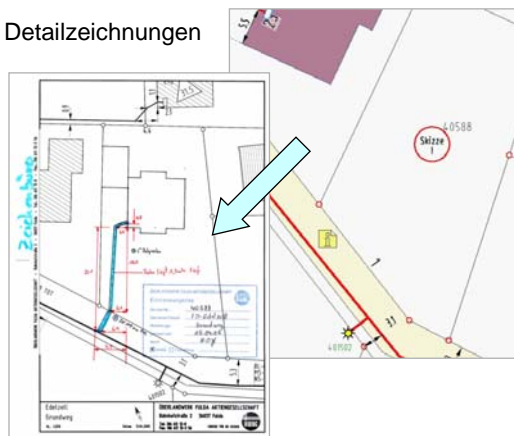


e-Planauskunft - Ein neuer Service der ÜWAG Netz GmbH

Die e-Planauskunft des GeoPortals Osthessen

- Berücksichtigung von Skizzen und Detailzeichnungen

Gescannte Skizzen und
Detailzeichnungen werden
automatisch im Bescheid mit
ausgegeben



2007-09-11

Folie 18



e-Planauskunft - Ein neuer Service der ÜWAG Netz GmbH

Die e-Planauskunft des GeoPortals Osthessen

Teilnahme an e-Planauskunft durch

1.

Unterzeichnung einer
„Nutzungsvereinbarung zur elektronischen Planauskunft“
durch Firmenleitung und Portalbetreiber

The image shows the cover page of a document titled 'Nutzungsvereinbarung zur elektronischen Planauskunft'. It features the ÜWAG logo in the top right corner. The text is centered and includes the following information:
- 'zwischen' followed by:
 - Oberlandwerk Fulda Aktiengesellschaft, Bahnhofstraße 2, 36037 Fulda, noted as 'Portalbetreiber'.
- 'und' followed by:
 - Heinrich Biss GmbH & Co. KG, Bornwieserweg 2, 63628 Bad Soden-Salmünster, noted as 'Partner'.
- 'Präambel' section:
 - A paragraph stating that the portal operator provides the GeoPortal Osthessen service and that the partner, as a network operator, provides the platform for the service.
- A final paragraph stating that the partner is responsible for the service and that the portal operator is not liable for any damage.

2007-09-11

Folie 19

e-Planauskunft - Ein neuer Service der ÜWAG Netz GmbH

Die e-Planauskunft des GeoPortals Osthessen

Teilnahme an e-Planauskunft durch

2.

Unterzeichnung eines
„Antrag auf Nutzung der elektronischen Planauskunft“
durch die jeweiligen Anwender

The image shows a form titled 'Antrag auf Nutzung der elektronischen Planauskunft'. It features the ÜWAG logo in the top right corner. The form includes the following fields:
- 'Anlage zur Nutzungsvereinbarung zur elektronischen Planauskunft'.
- 'Antrag auf Nutzung der elektronischen Planauskunft'.
- 'Firma: Heinrich Biss GmbH & Co. KG'.
- 'Stadt, Hausnummer: Bornwieserweg 2'.
- 'PLZ, Ort: 63628 Bad Soden-Salmünster'.
- 'Name: _____'.
- 'Vorname: _____'.
- 'E-Mail-Adresse: _____'.
- A paragraph stating that the user agrees to the terms of the usage agreement and that they are the authorized representative of the company.
- A signature line at the bottom.

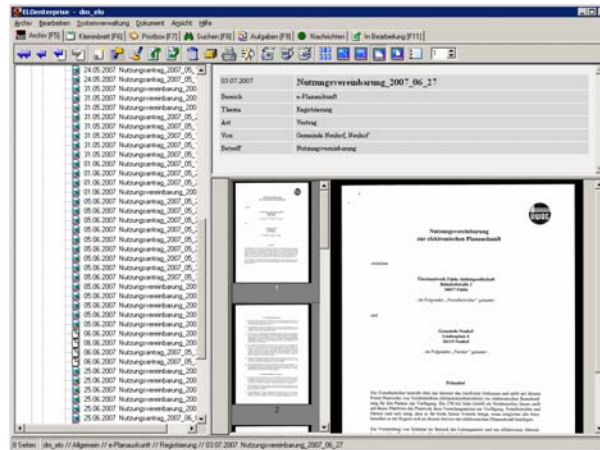
2007-09-11

Folie 20

e-Planauskunft - Ein neuer Service der ÜWAG Netz GmbH

Die e-Planauskunft des Geoportals Osthessen

Archivierung der
Nutzungsvereinbarungen
und der Nutzungsanträge
in einem DMS



2007-09-11

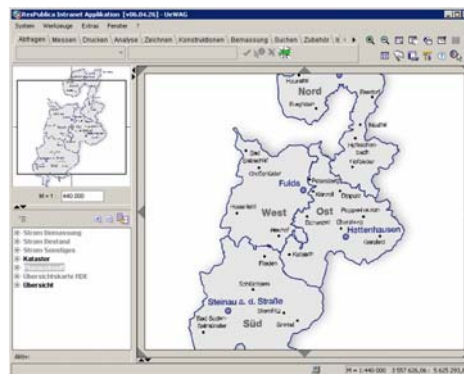
Folie 21

e-Planauskunft - Ein neuer Service der ÜWAG Netz GmbH

Die e-Planauskunft des Geoportals Osthessen

Komfortable Benutzerverwaltung
innerhalb des GeoService-Portals

- Administration der Firmen
- Administration der jeweils dazugehörigen Nutzer



2007-09-11

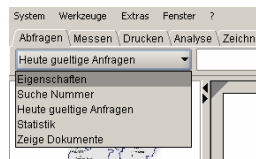
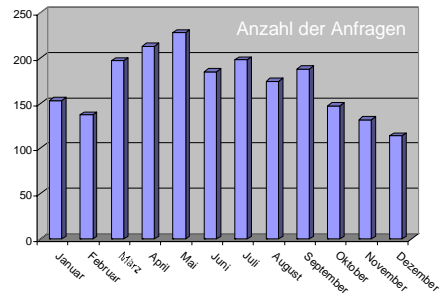
Folie 22

e-Planauskunft - Ein neuer Service der ÜWAG Netz GmbH

Die e-Planauskunft des Geoportals Osthessen

Komfortable Abfragen innerhalb des GeoService-Portals

- Wer hat wann, was angefragt?
- Welche Anfragen sind heute gültig?
- Welche Anfragen sind in einem vorgegebenen Zeitraum erstellt worden?
- Erstellung räumliche Analysen



2007-09-11

Folie 23



e-Planauskunft - Ein neuer Service der ÜWAG Netz GmbH

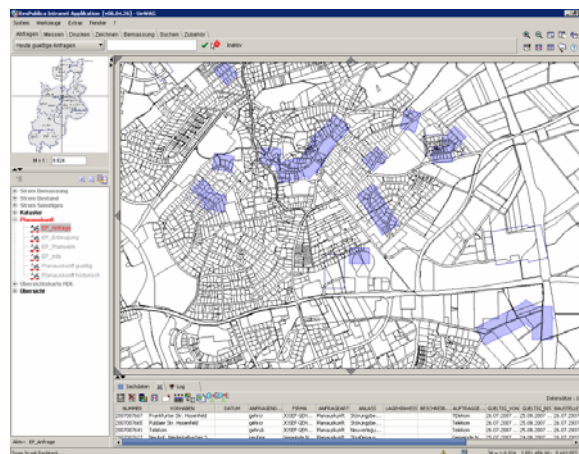
Die e-Planauskunft des Geoportals Osthessen

Visualisierung der Anfragen im GeoService-Portal

e-Planauskunft ist keine Einbahnstraße ...



... sondern es kommen auch Informationen zurück!



2007-09-11

Folie 24



Doch sehen Sie selbst...

Vielen Dank für Ihre Aufmerksamkeit!