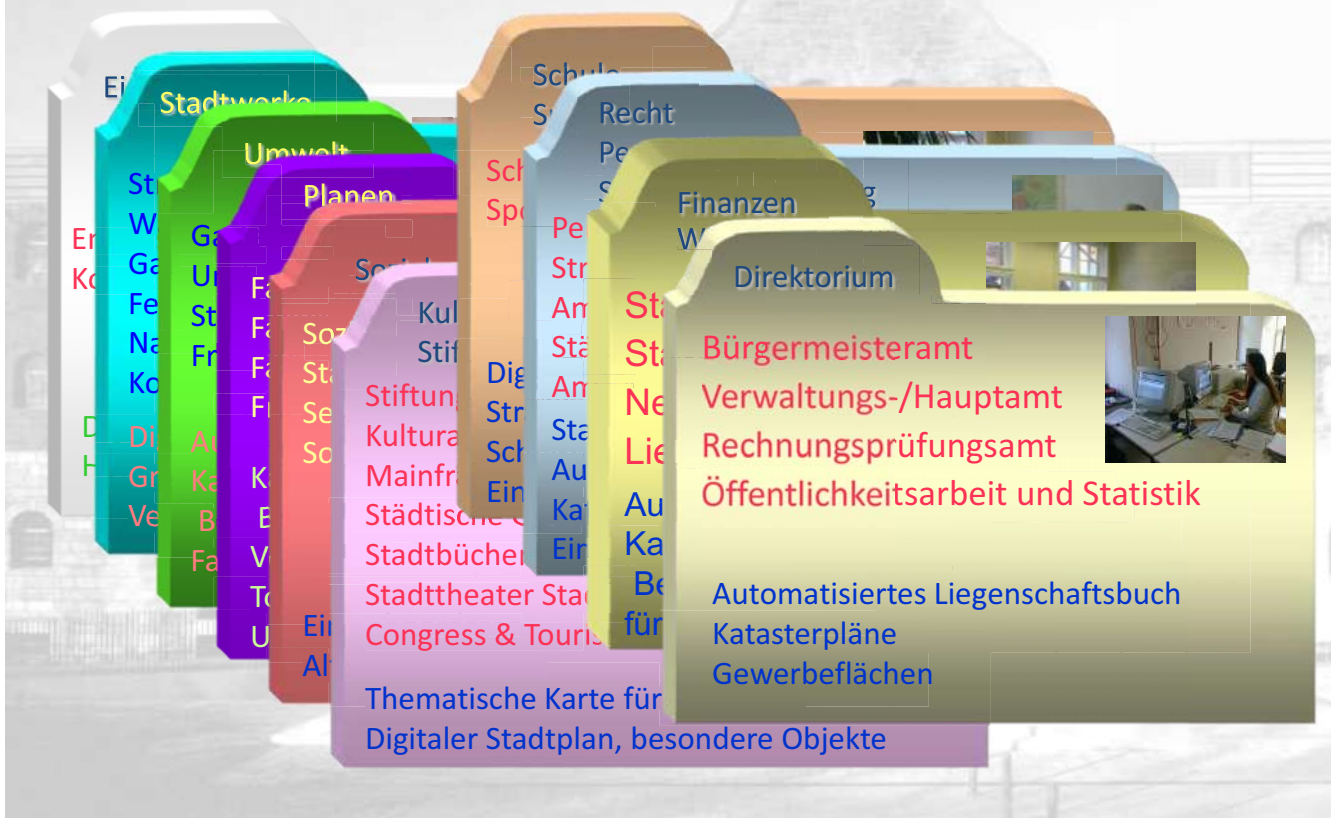


11 Jahre GIS Würzburg

- Analog war gestern!
 Aus Handrissen und Plänen wurden Objekte und Layer
- GIS-Würzburg im Web
- <GIS-Würzburg integriert!>
 Vom wichtigen Baustein des Bürgerportals zu LBS



Wunschzettel zum GIS 1994



Meilensteine

- Februar 1995 Stadtratsbeschluss digitale Stadtgrundkarte
- März 1996 Kooperationsvertrag mit den Stadtwerken
- Juni 1998 Fertigstellung der digitalen Stadtgrundkarte
- November 1997 Aufbau des städtischen GIS
- Januar 2005 GIS wird Aufgabe des Baureferates, Fachabteilung Tiefbau -Geodaten und Vermessung



Gründe für GIS

- Informationsgewinn durch GIS
- Sachdaten an einem eindeutigen räumlichen Ort
- Erstellung von thematischen Karten
- Nutzung von Analysefunktionen
 - Selektion z.B. Eigentumsverhältnissen
 - Verschneidung von Themen



Projektstart 1996

- Nur mit einem GIS auf der Basis einer exakten digitalen Flurkarte lassen sich alle Aufgaben der Stadt und der WVV lösen
- Vermessungsamt sollte innerhalb eines Jahres für das gesamte Stadtgebiet die DFK herstellen
- 40.000 Flurstücke und 54.000 Gebäude im Stadtgebiet

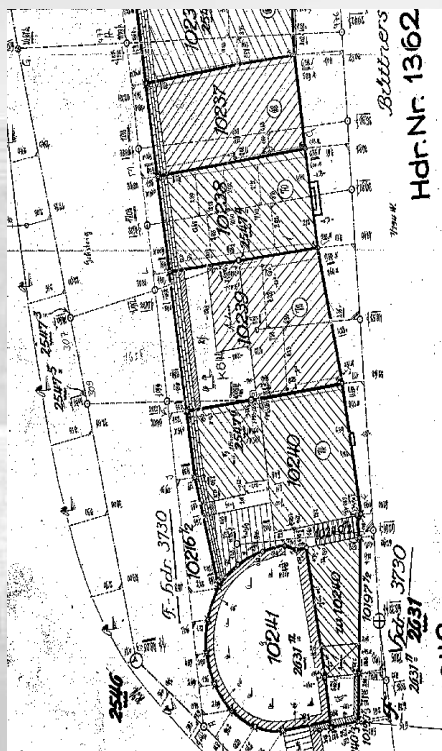
Analog war gestern!

- Abkehr von der Digitalisierung
- Quantität zu Qualität
- exakter numerischer Ansatz
- DFK soll mosaikartig bei Fortführungsvermessungen entstehen



Analog war gestern!

Konstruktionsmethode



vom staatlichen
Vermessungsamt

A table with multiple columns and rows, likely a data table related to the construction method. The table has several columns and rows of text, but the content is mostly illegible due to the image quality. It appears to be a structured list of data points or measurements.

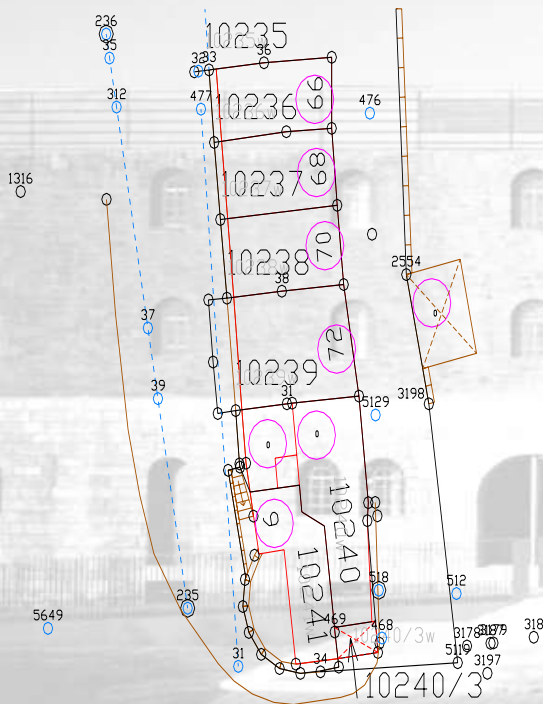
Handrisse

Punktwolken



Analog war gestern!

Ergebnis digitale Stadtgrundkarte im CAD



Handriss +
Punktwolke +
Konstruktion

=

Grenzen
Topographie
Gebäude
Ausgestaltung
Beschriftung

Digitale Stadtgrundkarte



Vorgehen

- Wir erstellen die DFK selbst (innerhalb eines Jahres)
- Vermessungsamt stellt Karten, Koordinaten und Handrisse zur Verfügung
- Niemand aus unserer Verwaltung glaubte an den Erfolg
- Projekt wurde erfolgreich abgeschlossen
- Stadt Würzburg hatte einen großen Vorsprung vor anderen Städten
- Vermessungsamt übernahm 2000 die DFK von der Stadt
- Genauigkeitssteigerung durch Qualitätssicherung

Gründe für den Erfolg

Kurze und schnelle Entscheidungswege
Entscheidungsbefugnis und Budgetverantwortung in der Projektgruppe

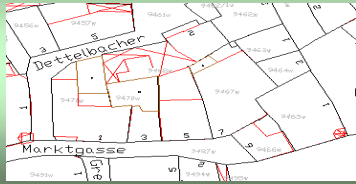
Verwirklichung des Projektzieles in nur 2 Jahren
Besonderes Engagement der Projektmitarbeiter

Gemeinsame Finanzierung und Entscheidung
Hervorragende Zusammenarbeit zwischen Stadt und Stadtwerken

Besonderer Erfolg: Das Budget konnte wesentlich unterschritten werden!

GIS – Würzburg im Web

Karten erstellen / fortschreiben

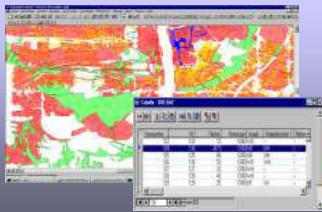


GIS-Objekte erstellen
Vermessungsamt



Autodesk World

Datenanbindung
bearbeiten / analysieren /
Abfragen definieren

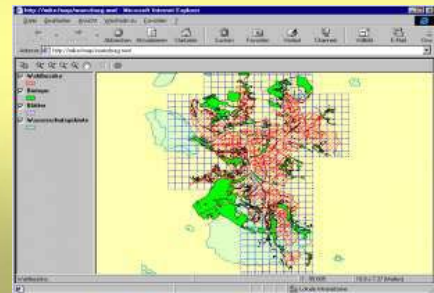


Anwender
GIS-Team
Modellprojekte

Intranet



Abfragen
alle Nutzer



Intranet Würzburg 1997



GIS Würzburg

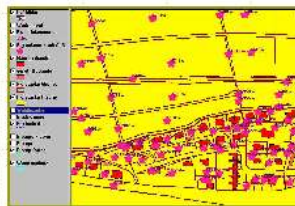
GIS – Würzburg ... das kommunale GIS – modern – im Intranet – dez.
Mail bms-stadt-wuerzburg@t-online.de melden !!! Danke !!

Unser Unternehmensziel

Unter dem Arbeitsziel GIS-Würzburg werden unsere Vorhaben gebündelt: Geschäftsprozesse mit Hilfe von GIS-Technologien zu optimieren. Bitte rufen Sie die bereits vorhandene Testdaten durch An klicken auf.



GIS Info



Testdaten - Stadt Würzburg

APL-Test



„kann ich helfen“

Hilfe

Installationshinweise

Probleme / Fragen

Netzwerk

DB - Test

Intranet Würzburg 1999



GIS Würzburg

Hilfe

GIS - Würzburg ... das kommunale GIS - modern - im Intranet - dezentral -

Vermessung

Schule

Alter

Umwelt

Verkehr

Wirtschaft

Landkreise

Hilfe

Intern

<< bitte hier auswählen !!



[INFOBOARD schreiben](#)

Bitte tragen Sie hier Ihre Wünsche und Anregungen ein!



[INFOBOARD lesen](#)

Bitte lesen hier Infos aus dem Rathaus!



[Speisekarte des Casinos im August](#)



[GIS-Info GIS-Info-TAG](#)



[updates](#)



[TeIDIS-INFO](#)



[Rundschreiben](#)

Achtung! Die Anzeige ist optimiert auf MS-Internet-Explorer 5 mit einer Auflösung von 1024*768 Pixel - in 800*600 geht es auch noch !

Intranet Würzburg 2001



GIS Würzburg

INFO	Technik	GIS	Neu	TeIDIS
Städt. Telefonbuch	Vertragsmuster 2002	GIS-Info		TeIDIS-Info
Orga-Plan	Update	GIS-Info Tag 2000 2001		
Rundschreiben				Lebenslagen
<small>ab 8/01 in Groupwise</small>		<p>neue Homepage</p> 		
		<p>Geodaten und Vermessung</p> 		
		<p>Stadtgrundkarte</p> <p style="font-size: 0.8em;">Achtung! Luftbilder sind lagerichtig. Flurstücksgrenzen werden in Kürze eingerichtet!</p> 		
Infoboard lesen		<p>neue GIS-Oberfläche</p> 		Schöner Artikel - bitte lesen!!!
Infoboard schreiben	frühere Oberfläche			OWP
Speisekarte Kasino	<small>PW</small>			OWP-WÜ
		<small>Wichtige Vorträge zu e@government.com Bayern-Online Konferenz 2001</small>		

Besucher seit 8/2000= **62006**

Intranet Würzburg 2002

GIS
e-Gov
Info
Technik
Wissen
Hilfe
Aktuelles

Projekt TelDIS

- komXpress
- komXpress-Stadt Würzburg
- komXpress-Telefonbuch
- komXpress-Lebenslagen
- Projekt TelDIS - Internet
- Projekt TelDIS - Tagebücher
- Projekt TelDIS Lebenslagen
- Formulare
- Literatur

Motto für 2002:

Erst mal nur als Test! Verknüpfungen gehen noch nicht / Fehler! Hier sollen die häufigsten Verknüpfungen als Bilder eingefügt werden! Oben in den Überschriften gehen weitere Menüs mit Unterpunkten auf. Sollen wir in dem Stil weitermachen oder habt Ihr - liebe Kolleginnen und Kollegen andere - schönere Vorschläge!

Bitte Mail an Bernd.M.Schmitt@t-online.de Dankel

8.2.2002
11:11:5
Onlinezeit 0 min 19 sec
Mahlzeit!
Kontakte
E-Mail
Zähler

Schutzgebiete 1997 - 1999

BioNr

[bio47](#)

[bio47](#)

[bio48](#)

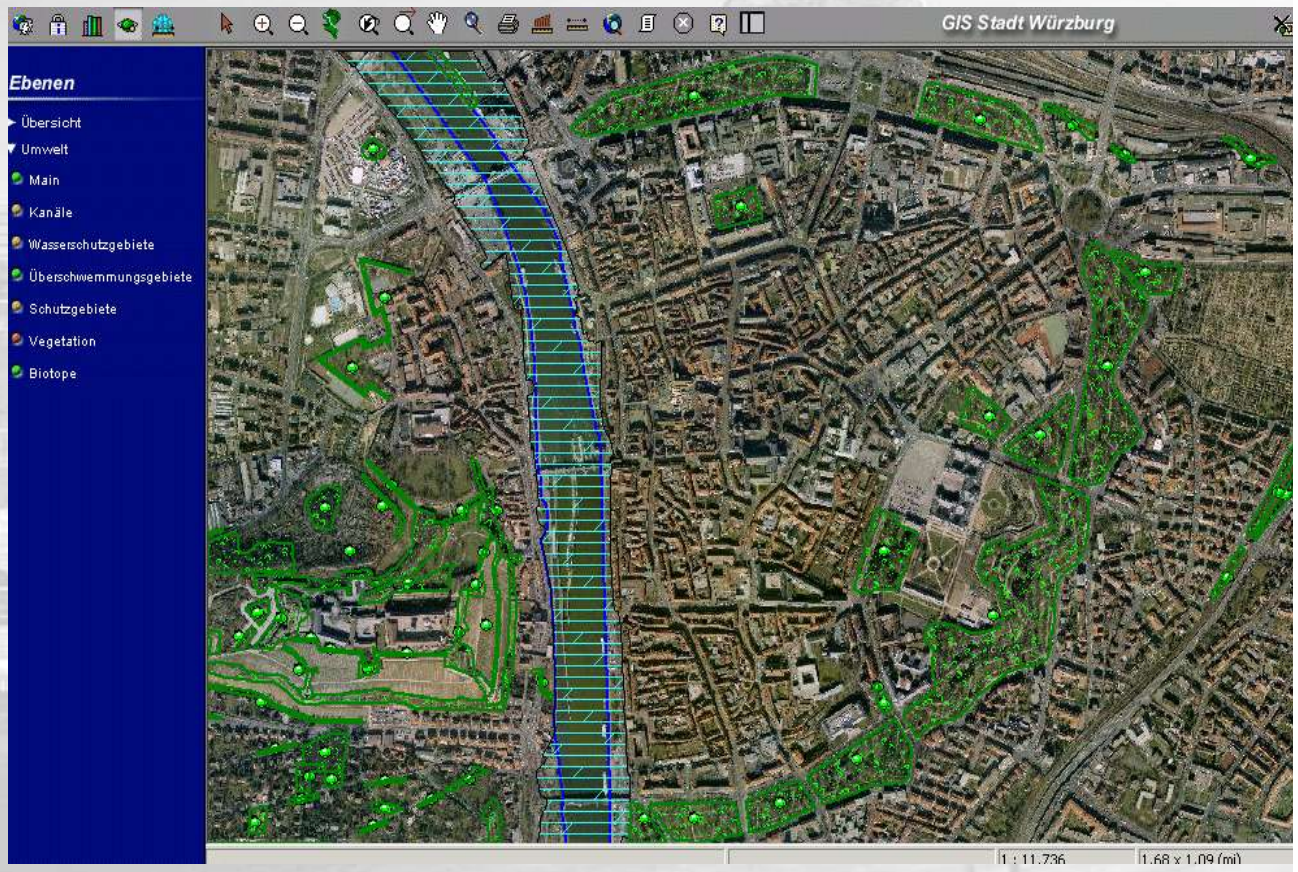
[bio49](#)

[bio49](#)

[bio50](#)

BioNr: bio124		Flaeche: 2871	
Hauptbestand: UB		H-Prozent: 80	
Nebenbestand1: UM		N1-Prozent: 20	
Nebenbestand2: --		N2-Prozent: --	
Nebenbestand3: --		N3-Prozent: --	
Naturraum: 13303		Bild:	
Funktion1: BB		Bestand1: ZV	
Funktion2: --		Bestand2: --	
Funktion3: --		Bestand3: --	
Funktion4: --		Bestand4: --	
Feld20: 22	Feld25: 22	Feld30: 1	Feld35: 9
Feld21: 22	Feld26: 22	Feld31: 0	Feld36: 8
Feld22: 22	Feld27: 22	Feld32: 1	Feld37: 0
Feld23: 22	Feld28: 2	Feld33: 12	Feld38: 4
Feld24: 22	Feld29: 1	Feld34: 4	Feld39: 0
Beschreibung: RingparkDie aus der ehemaligen, barocken Festungsanlage in etwa 100-jähriger, wechselvoller Bauzeit entstandenen Parkanlagen der Glacis umschließen den Altstadtbereich hufeisen förmig. Der durch glückliche Umstände und die Weitsicht einiger Politiker und Planer erhaltene und nicht			

Schutzgebiete 2001



Bäume - Vegetation



GIS im Internet 2001



Start → Rathaus → Geographisches Informationssystem

Geographisches Informationssystem Würzburg



GIS Würzburg

GIS - Würzburg ... das kommunale geographische Inf

Herzlich willkommen zu den Testseiten des Geographischen Informationssystems Würzburg. Bitte informieren Sie sich über die Bedienung in "Hilfe". Sie erreichen diese in der Karte auch mit der rechten Maustaste.

Bitte schalten Sie in der Legende die gewünschten Daten an und aus! Die Datenmenge nimmt mit der Vergrößerung zu!

Hinweis: Die Daten sind für eine Bildschirmgröße von 800*600 Pixel und den Internet Explorer 5.5 optimiert.

Sie benötigen einen kostenlosen Viewer von Autodesk, den Sie hier herunterladen können:



Bitte unbedingt Viewer laden!
Hilfe kurz
Hilfe ausführlich

Stadtplan

digitale Stadtgrundkarte

Luftbilder

Umwelt

Touristik

TeIDIS - Bürgerservice online



Stadtplan mit
freundl. Genehmigung
Verlagshaus Würzburg



FB Geodaten und Vermessung



Aufnahmen 1998



www.wuerzburg.de/rathaus

GIS im Internet 2001

STADT WÜRZBURG

Fachabteilung Geodaten und Vermessung Stand: 18.12.2000
Augustinerstrasse 9, 97070 Würzburg

Bestandsblatt

Würzburg Lage: Beim Grafeneckart 1, 2, Rückmainstr. 2

Flurstück	Gesamtfläche	Fläche	Flurstück	Flurstück	Eigentum
9500w	6607 m2	0697-8660.00	NW 80-51.12, NW 80-51.17		normales Eigentum

Eigentümer: Stadt Würzburg - Liegenschaftsamt
Rückmainstr. 2
97070 Würzburg

Gebäude u. Freifl. - Öffentlich

Windows Taskbar: Start, Arbeitsplatz, Microsoft PowerPoi..., http://intranet/..., TZ2_intranet auf Tel..., 07:40

Bedienung des GIS

STADT WÜRZBURG

Benutzername: Stadt Würzburg
Kennwort: [Maskiert] Anmelden

Kennwort per e-Mail schicken!

Windows Taskbar: Start, Arbeitsplatz, Microsoft PowerPoi..., http://intranet/..., TZ2_intranet auf Tel..., 07:40

GIS Legend:

- Biotope-Fläche
- Wasserschutz
- Vegetation-Nord
- Vegetation-Mitte
- Vegetation_Süd
- Wanderwege
- Schutz-Daten
- Schutzgebiete
- Reitwege
- Altlastenverdachtsfl.
- Baulücken veraltet
- Main-p
- Main
- Main - Hochwasser
- Stadtteile
- Gemarkungsgrenze
- Strassenflächen
- Strassennamen_dre
- Texte
- Geologie - Clip
- TK25-6126
- TK25-6125
- TK25-6226
- Geologie
- TK25-6225
- Kanal_Linie
- Luftbilder 3500:150

Windows Taskbar: Start, Arbeitsplatz, Microsoft PowerPoi..., http://intranet/..., TZ2_intranet auf Tel..., 07:40

Flurstücksbeschreibung

Ebenen

- ▼ Übersicht
- Strassenflächen
- Strassenachsen
- Gemarkungsgrenzen
- Luftbild
- Haltestellen
- Stadtplan
- Adressen
- ▼ Umwelt
- Main
- Kanäle
- Wassersch
- Überschw
- Schutzgeb
- Vegetatio
- Biotope
- ▼ Vermessun
- Flurkarte
- Flurstück
- Auswahl
- Hauptgeb
- Nebengeb
- Sonstige B
- Straßennamen

Flurstücksinfo

Daten:

- Gemarkung: Würzburg
- Flurst.-Nr.: 9926
- Fläche: 7021 m²
- Lage: Paradepl. 4#Hofstr. 8
- Status: A

Eigentümer:

1. Anrede: Firma
Name: Deutsche Telekom AG
Straße: Bayreuther Str. 1
PLZ: 90409 Nürnberg
2. Anrede: Firma
Name: Deutsche Telekom AG
Straße: Bayreuther Str. 1
PLZ: 90409 Nürnberg

Bewertung:

- Nutzung: Gebäude und Freifläche
- Nutzungsart im LK: Gebäude u. Freifl. - Öffentlich
- Teilfläche: 7021 m²
- Ertagsmeßzahl: 0
- Gebäude: Post- u. Fernmeldeamt
- Bodenklasse:
- Wertzahlen:

Fachabteilung Geodaten und Vermessung Stand: 18.12.2000
Augustherstrasse 9, 97070 Würzburg

Bestandsblatt

Würzburg Lage: Beim Grafeneckart 1, 2, Rückernmainstr. 2

Flurstück	Oberfläche	Fläche	E-VM	N-VM	Flurkarte	Eigentum
9500w	6607 m ²	0697-8660.00			NW 80-51.12, NW 80-51.17	normales Eigentum

Eigentümer	Märktenummer	Arzt	Fläche	Flurkarte	Flurkarte	Direktur-/Inhaber/Vermerk/-Hilfsvermerk	Geogr.
Stadt Würzburg - Liegenschaftsamt							
Rückernmainstr. 2						Gebäude u. Freifl. - Öffentlich	A
97070 Würzburg							

Flurkarte_DFK : 9926W
1 'Flurkarte_DFK' selected
1 : 2,327
1,345 x 1,143 (ft)

Überschwemmungsgebiete



Wenn Sie wissen möchten, ob Ihr Grundstück überschwemmt werden kann, können Sie dies ermitteln. Sie können auch nach der Adresse suchen. Die Suche über die Flurstücknummer ist ebenfalls möglich. (mit RETURN oder abschicken bestätigen)



Überschwemmungssimulation 3D



Würzburg - 53	53W	Mainaustr. 36
Würzburg - 53	53W	Mainaustr. 36

Stadtplan

WÜRZBURG

Hotels, Pensionen, Privat

Wolfgang
Oeggstr. 3
97070 Würzburg
E-Mail

■ **Hier wohnt Bucki**
Scherenbergstrasse 11
97082 S
E-Mail

■ **Hier wohnt Budapest**
Strasse 16
97084 Würzburg
E-Mail

■ **Hier wohnt Bürgerservice / eGov**
Rückermainstrasse 2
97067 Stadt Würzburg
E-Mail

■ **Hier wohnt Büroservice Renner**
Frankenstraße 216

Übersicht Luftbild Zoom out Drucken

Treffpunkt Hier wohne ich Gästebuch Distanzmessung

powered by speedMap

Lokales Intranet

Freie Parkplätze per SMS und WAP

leere SMS an 0174 3008474



Parkflächen	aktuell freie Stellplätze	Tendenz
Parkhaus "Juliusgarage" verfügbare Stellplätze 156	086	↘
Parkplatz "Residenzplatz" verfügbare Stellplätze 400	337	→
Parkhaus "Am Theater" verfügbare Stellplätze 141	062	↘
Parkhaus "Congresscentrum" verfügbare Stellplätze 250	116	→
Parkhaus "Kranengarage" verfügbare Stellplätze 65	012	↘
Parkhaus "Parkhaus Mitte" verfügbare Stellplätze 241	137	→
Parkplatz "Congressparkplatz" verfügbare Stellplätze 140	104	→
Parkhaus "Bahnhof" verfügbare Stellplätze 220	193	→
Parkhaus "Alter Hafen" verfügbare Stellplätze 238	014	↘
Parkplatz "WVV" (nur verläng. Wochenende) verfügbare Stellplätze 86	077	→



Gewerbeflächen

Es wurde

Ausführliche Informationen:

Kauf/Miete

Ein Angebot von 1A Gewerbe-Immobilien von Auinger & Singer (Makler)



Stadtteil in der Mainbrücke
alle Branchen

[email](#) | [homepage](#)

Details

Details

Details

Details

Details

Details

Details

Details

Details

Details

Details

Details

Details

Details

Details

Details


Details

<http://www.wuerzburg.de/rathaus/gewerbeimmobilienboerse/>

Vom GIS zum E-Bürgerservice

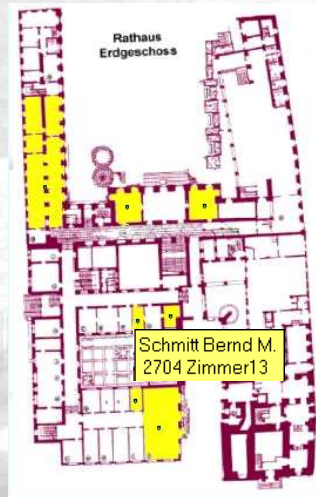


Mitarbeitersuche


ID:	2374		
Nachname/Vorname:	Schmitt	Dr. Bernd	
Amtsbezeichnung:	OVR		
Rufnummer_nach_Dienst/Adresse_nach_Dienst:			
Email:	bms-stadt-wuerzburg@t-online.de		
Rufnummer/Fax_Nr_dienstlich:	3655	3655	
Zimmernummer/Straße/Gebäudenname:	13	Rückermain-straße 2	(nicht zugeordnet)
Orga_Zuständigkeit:	Sonderprojekte		

MitarbeiterInnen
Tel/Fax/Mail
Zimmer-Nummer

Sachgebiete
Zuständigkeit



Studenten-Portal



WURZBURG

Studieren in

Fachbereich Allgemeine Bürgerdienste

Stadt Würzburg **Unsere Adresse:**
Ref II Umwelt- und Kommunalreferat FB Allgemeine Bürgerdienste
Fachbereich Allgemeine Bürgerdienste Rückermainstr. 2
FA Ordnung 97070 Würzburg
FA Staatsanwaltschaft Stadt Würzburg


Notwendige Behördengänge

- Würzburg
- Stadt
- Wechsel des W

```

<?xml version="1.0" encoding="UTF-8" standalone="yes" ?>
<xfa:generator:"FF99V250_01"?>
- <jfpf:Package>
- <jfpf:Resource Location="f1503_06">
- <jfpf:Link Content Type="application/x-jetform-ct" />
- <jfpf:Resource>
- <jfpf:Resource Location="default.xml">
- <jfpf:Content Content Type="text/xml" Location="default.xml">
- <xfa:Data xmlns:xfa="http://www.xfa.com/schema/xfa-data">
- <xfa:DataGroup>
- <f1503_06>
- <jetform <Data <page Page1?>
- <Version>20030001</Version>
- <B12_FORMULARHASH>186.769</B12_FORMULARHASH>
- <X_START>f1503_06</X_START>
- <B2_NAME>Stadt Würzburg</B2_NAME>

```



Zimmernummer

208 Baureferat, Tiefbau
209 Brücken- und Ingenieurbau, Straßenbau
210 Baureferat, Tiefbau
211 Baureferat

Personen in Verwendung!		Die nachstehenden Daten werden aufgrund von Art. 13, 16 und 18 des Bayer. Meldegesetzes erhoben.		Tagesstempel der Meldebehörde: Würzburg	
der Meldebehörde					
Einzugsdatum:		Gemeindeschlüssel:			
Se/Platz, Hausnummer, Stockwerk):			Bisherige Hauptwohnung (Straße/Platz, Hausnummer, Stockwerk):		
(PLZ, Ort, Gemeinde, Lkr.; falls Ausland: auch Staat angeben):					
Haupt-wohnung		Neben-wohnung		Bestehen für unten angegebene Personen weitere Wohnungen? <input type="radio"/> nein <input type="radio"/> ja	
wohnung nicht aufgegeben oder bestehen weitere Wohnungen, füllen Sie bitte das „Beiblatt zur Anmeldung bei mehreren Wohnungen“ aus.					
Benennung:		Frühere Namen (z. B. Geburtsname):		Vorname(n):	
Familienstand:		Geschlecht:		Geburtsdatum:	
		C M C W			
		C M C W			
				Geburtsort (Gde., Lkr.; falls Ausland: auch Staat angeben):	

<http://www.wuerzburg.de/buerger/studieren/index.html/>

..vom Bürgerportal zu LBS



 Home English documents Login Sitemap Kontakt Newsletter Impressum Druckversion

geoGovernment im kommunalen Umfeld




geoGovernment

Geodatenmanagement (GDM)

- Organisation, Soziologie
- Rechtliche Regelungen
- Beschaffung, Erfassung, Pflege
- Bereitstellung, Vermarktung
- Standardisierung, Modellierung
- Qualitätssicherung

Abstimmung

Geodateninfrastruktur (GDI)

- Geobasis-, Geofach-, Metadaten
- Systeme, Plattformen
- Dienste, Fachschalen
- Schnittstellen, Standards

eGovernment

Verwaltungsprozesse

Bürger Unternehmen Behörden

Geographische Umsatzanalyse



Für eine größere Ansicht bitte auf das Bild klicken.

irgendeiner wirtschaftlicher 80% aller Handlungen oder indirekt auf -Dienstleistungen spielen tend wichtige Rolle. Ob es Sinn, um ar räumliche hme ein breites, solides sich derzeit peziellen Aspekt des E-cannte WebMapping rischen E-Government und kennt und genutzt.

nsiv verwendet. Der t an E-Government, der vorheben soll. Er fungiert ernen Identifikation mit ment Dienstleistungen 2002 wichtige Ansätze in) und auch bei der EU basieren daher vielfach

© 2006 by SBI

IVBB / IVBV nach oben a born & partner company

Fertig Internet | Geschützte Medien | Aktiv

Wohin geht die GIS Reise: Technologische Trends der Zukunft

- Andrew U. Frank
- Geoinformation
- TU Wien
- frank@geoinf.tuwien.ac.at

Initialzündung für unsere Arbeiten zu GIS im eGov!



Andrew Frank

FRANK reloadet

Soll ich den Bus nehmen?



Soll ich den Zug nehmen?



Oder soll ich einen Kleinbus benützen?



Noch mehr Auswahl für ein Billet?



FRANK reloadet

Wo ist die Oper?



~~Nicht: Welches Verkehrsmittel?~~



FRANK reloadet

Sondern: Benutzen sie den Bus!



Bus in 5 min
zum Air-Terminal
dann Umsteigen in U-Bahn
Ankunft im Hotel: 16:40

>Alternative< >Ticket<



FRANK reloadet

Der Weg zum Bus:



Andrew Frank

FRANK reloadet

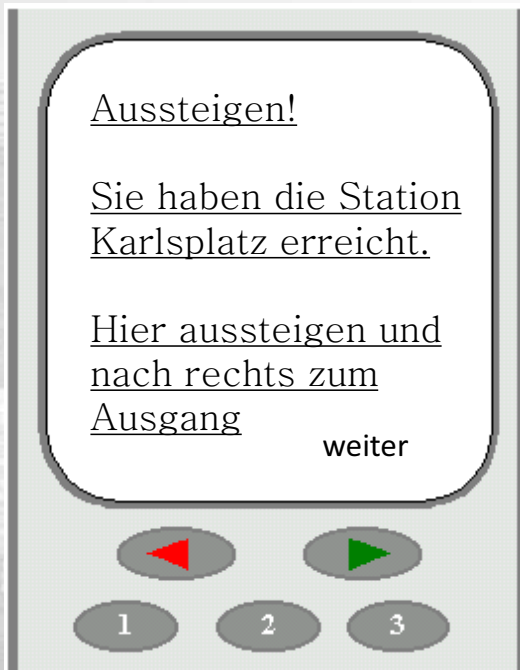
... Und die Aufforderung zum Aussteigen

Aussteigen!

Sie haben die Station Karlsplatz erreicht.

Hier aussteigen und nach rechts zum Ausgang weiter

1 2 3



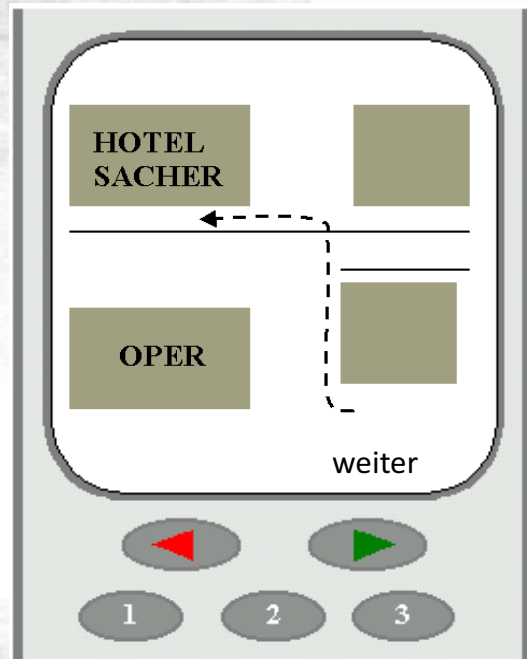
Andrew Frank

HOTEL SACHER

OPER

weiter

1 2 3



FRANK reloadet



FRANK reloadet

In 10 Jahren

- Geoinformation wird vollständig in die Informationssystem integriert.
- Kartengraphik wird in allen Situationen und in allen Medien eingeschlossen.
- Geographische Datenbanken integriert mit andern Datenbanken.
- Benützung durch jedermann.
- Riesiger Markt.
- Winziger Ertrag pro Kunde.

Andrew Frank

FRANK reloadet

Geodaten in der Öffentlichkeit

heise mobil
Sie sind Gast
Einloggen | Registrieren

Suche
los
Im Browser einrichten

News
7-Tage-News
News-Archiv
Newsletter
News unterwegs
News einbinden

Rubriken
Tests
Tipps&Tricks
Notebooks
Handy&PDA
Internet mobil
Specials

Wunschke
Kultur & Li
Kinder, Ju
Familie
Feuerweh
Krankenhä
Polizeiprä
Justizbeh

WUR

heise mobil

Technologie Review
Seminar Innovationsmanager Unternehmen
Konferenz Geld verdienen im
Frühbucherroboter bis zum 19.07. und ein Freilob der Technology Review

Special
04.03.2002
Jo Bager

Aktuelle Meldungen
Tagesschau: Mobile
TV-Neuheiten in 45s

Die Killerapplikation Location Based Services

Viel eher das Zeug zur Killerapplikation hat meiner Meinung nach ein Trend, wie er in and schon lange zu beobachten ist: Die **Location Based Services**, **Location Based Services** - sind Mobilfunk-Dienste, welche die gleiche Anfragen in Abhängigkeit des aktuellen Sta Gerätes unterschiedlich beantworten.

Auf diese Weise können z.B. Verk für den aktuellen Umkreis at nächstgelegenen Restaurants o werden.
D.h. im Gegensatz zum stationären Internetzugang kommt eine sehr wichtige Komponenten mit hinzu: **Der aktuelle Aufenthaltsort.**

Alleine diese Information bringt die Augen von Marketingleute zum leuchten. Weiss man (über GPS) wo sich der Kunde aktuell aufhält, können viel bessere ortsgebundene Informationen angezeigt werden. Entsprechend agil zeigt sich etwa auch Google. Diese Bemühn sich schon seit längerem den Einstieg ins **mobile Business** um Suchergebnisse und natürlich Werbung passend zum lokalen Angebot der Umgebung anzubieten. Gerade in Kombination mit den aktuellen Web 2.0-Hypes rund um **Geoinformation**, **Geo-Lokation** und **Mapping** bin ich geneigt zu behaupten: **Location Based Services** ermöglichen die gesuchten Killerapplikationen für das mobile Business - nennen wir es **Mobile 2.0.**

Services/LBS)
Ob ein Mitarbeiter in einer fremden Stadt schnell und einfach wissen will, wo er sich gerade befindet oder auch gleich mit nützlichen Informationen zu seinem Standort versorgt werden möchte: Mit den verschiedenen Standortdiensten (Location Based Services) über das GPRS-Netz von O2 kein Problem: Die Position des jeweiligen Handys oder xdas wird auf Wunsch lokalisiert - innerhalb weniger Sekunden erhält der Teilnehmer die von ihm angeforderten Informationen per WAP, SMS oder telefonisch - sofern vorhanden. Ob Geldautomaten, Tankstellen, Restaurants, Hotels: Welche Information ein Mitarbeiter zu seinem Standort

Reiseservices nutzen
Nutzer verwalten
Internetzugang
Standortvernetzung
Hosting von O₂
Sicherheit
Lösungen
Referenzen
Produktübersicht

horario de monumentos
SALAMANCA
FILM COMMISSION
Ayuntamiento de Salamanca

Zum Them
Haussteuer
Xda
Preisen
den Data-F
Data-Packs fi
Arbeiten bis z
günstiger.
Kontakt

Prof. Dr. Johann Schlichter, Dr. Wolfgang Wörndl

Hauptseminar im WS 2004/05

Location-based Services

Bei *Location-based Services* wird versucht eine Personalisierung von Diensten mit Hilfe der aktuellen Position eines Benutzers vorzunehmen. Ein einfaches Beispiel wäre die Anzeige von Restaurants in der Umgebung auf dem PDA oder Handy des Benutzers. In diesem Seminar sollen Location-based Services genauer untersucht werden, wobei insbesondere auf die Software-Entwicklung solcher Dienste eingegangen wird.

Dieses Seminar wird in Kooperation mit der UnternehmerTUM GmbH (www.unternehmertum.de) durchgeführt. Ansprechpartner bei der UnternehmerTUM ist Bernhard Doll (bd@unternehmertum.de). Bei Interesse kann das Themengebiet in einem anschließenden Systementwicklungsprojekt oder einer Diplom- oder Bachelorarbeit weiter vertieft werden.

Durchführung

- Das Seminar wird als Blockseminar an einem oder zwei Terminen am Ende des WS 2004/05 durchgeführt.
- Die Teilnehmer sollen den angegebenen Themenbereich in einer Ausarbeitung von 15-18 Seiten erarbeiten und in Vorträgen von ca. 45 Minuten Dauer (plus Diskussion) vorstellen.
- Da die Literatur in Englisch ist sind gute Englischkenntnisse erforderlich.
- Die Ausarbeitung und der Vortrag können in deutscher oder englischer Sprache gemacht werden. Es werden sehr gute Sprachkenntnisse in der gewählten Sprache erwartet.
- Für die Ausarbeitung wird folgende zu verwendende LaTeX Vorlage bereitgestellt:
 - [seminar.tex](#)
 - Hinweise zu LaTeX finden sich u.a. im [LaTeX-Kochbuch](#)
- Teil der Aufgabe ist eine Auswahl der geeigneten Literatur, wozu bei jedem Vortrag einige Referenzen angegeben werden müssen.

Home

Lehrstuhl

Personen
Räume
Rechenbetrieb
BSCW
Jobs
Partner
Presse
Intranet

Lehre

Vorlesungen
Skripten
Lernobjekte
Seminare
Praktika
SyPro
Thesis (Diplom, Master, Bachelor)

Forschung

Projekte
Publikationen
Habilitationen/
Dissertationen
Konferenzen/
Workshops
Foren

InfoCenter

QuickSearch

Fertig

Internet | Geschützter Modus: Aktiv

100

Nav-PIX



Parkplatz Herieden bis Autobahnbrücke (10,2 km)



Start- und Zielpunkt des Rundkurses ist jeweils der Parkplatz "Sieben Eichen" an den Herieden in der Nähe der Autobahn-Auffahrt Würzburg/Heidingsfeld. Wir beginnen unseren Lauf und unterqueren die A3 durch einen Tunnel, erklimmen die erste Steigung und biegen an der kleinen Schutzhütte nach rechts in den Trimm-Dich-Pfad ein.



Marriott/Veris Data hat bereits auch Handys mit GPS-Empfänger und Kartendaten für ein

Neuer Massenmarkt

Jahrelang haben es Experten erwartet, nun ist es endlich soweit: Handys mit GPS-Empfängern tauchen auf den Straßen der Werbeblumen einschläger Elektro-Discounter auf und erobern das Massenmarkt. Das mobile Navigation wird als reiche Innovation der Handys gepriesen, dabei stellt sie aber nichts grundsätzlich Neues dar. Befahren, Warten oder Destination Technologies bieten beispielsweise seit langem Geräte bezahlgewisse Softwarelizenzen an. Niklas ist einer der Architekten, der sein Produktportfolio mit entsprechenden GPS-Handys bereichert. In dem Modell 11111 Navigator befindet sich beispielsweise ein vollwertiger GPS-Empfänger sowie Kartendatenmaterial von Navteq. Geographische Anweisungen sollen dabei die Navigation in der Innenstadt erleichtern. Bei den Navigationssystemen unterscheidet man zwischen On- und Off-Broad Navigation. Bei letzterer werden die Daten der

Zielvorgabe über GPS an einem Server des Anbieters geschickt. Diese vollzieht die Routenberechnung und sendet sie wieder zurück an die Handys. Bei der Online-Variante wird die Routenberechnung wie bei den mobilen Geräten für das Auto im Gerät erledigt. Somit spart man Transaktionskosten, ist jedoch immer auf aktuelles Kartendatenmaterial angewiesen. Ohne Art der Navigation ist eine Voraussetzung für ein genaues Location Based Services (LBS). Die im Zuge des UMTS-Lizenzaufrufs vorausgegangenen mobilen Dienste sind aber seit 2002 nicht von Erfolg und Verheißung gesiegt. Bilder haben sich keine Unternehmen erfolgreich entwickelt, die spezielles mobiles Wissen wie etwa die so genannten Points of Interest (POI) anbieten. So können Nutzer beispielsweise in den gemeinsamen Geschäftszentren des Einzelhandels geführt werden und bekommen die Fotokamerafoto von sich auf das Handy angezeigt.

Google maps



z. B. "Am Markt 46, Siegburg" oder "Hotels Hannover"

Maps-Suche

Karte durchsuchen

Branchen suchen

Route berechnen

Suchergebnisse

Meine Karten **Neu!**

Drucken Senden URL zu dieser Seite

Willkommen bei Google Maps

Start bei Werner-Heisenberg-Weg 39, 85579

Neuburg

[Standardstandort ändern](#)

Karte durchsuchen, z. B.

[Hamburg](#)

[Am Markt 46, Siegburg](#)

Unternehmen und Geschäfte suchen, z. B.

[Hotels Hannover](#)

[Pizza](#)

Route berechnen, z. B.

[Berlin Tempelhof nach Alexanderplatz, Berlin](#)

[München nach Ulm](#)

Google Maps auf dem Handy verwenden:

[Weitere Informationen >](#)

Ihr Unternehmen hinzufügen oder bearbeiten:

[Weitere Informationen >](#)

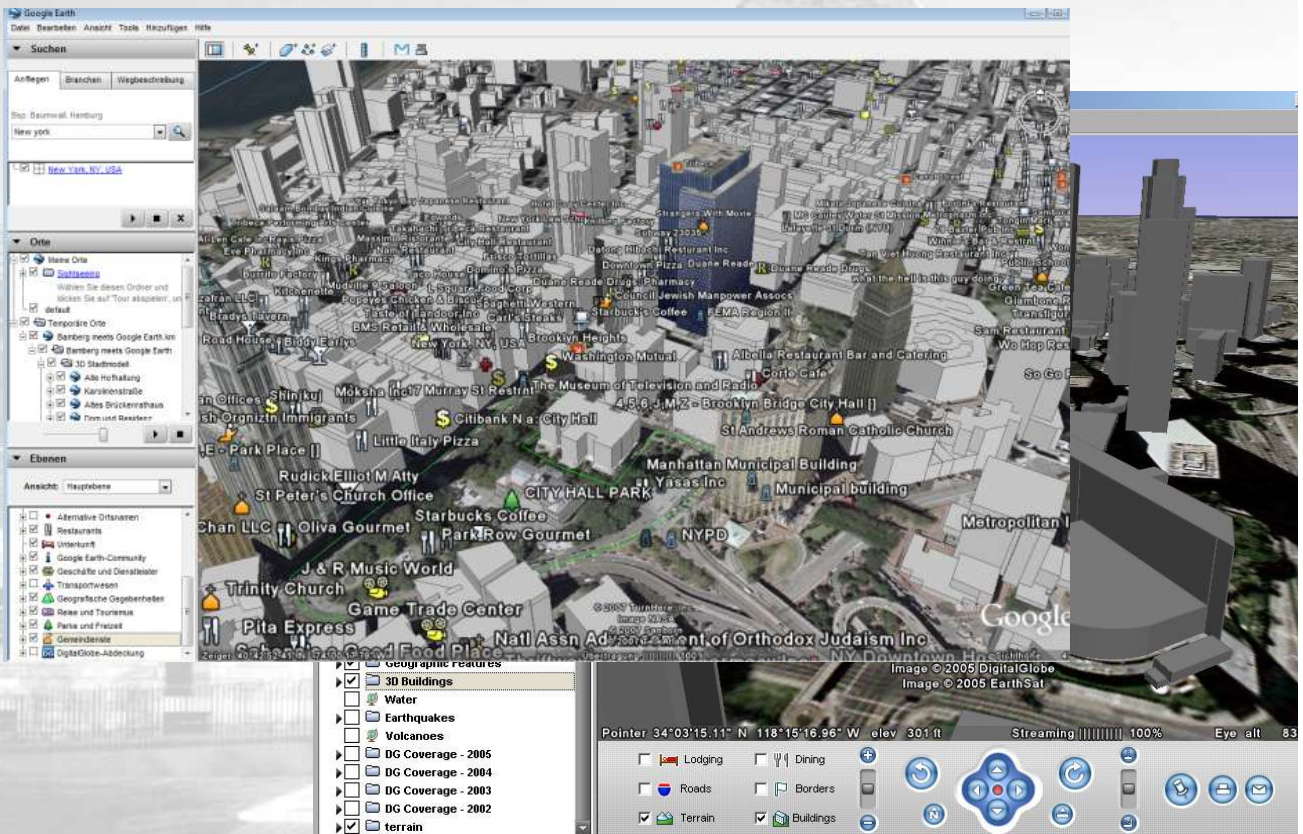
Werben mit Google Maps:

[Weitere Informationen >](#)



<http://maps.google.de/>

Google earth



<http://earth.google.de/>

Geo-codierte Anzeigen

www.main-family.de **BESTÄNDIG**
 Deine Familienswelt in Mainfranken
 Autowelt

mainpost.de
 Probeabo | als Startseite | Hilfe
 autoanzeigen.de | immo

- ZEITUNG
- AUS ALLER WELT
- SPORT
- SPORT-TABELLEN
- ARCHIV
- ANZEIGEN**

Anzeigenmärkte

- Anzeige aufgeben
- Stellenanzeigen
- Immobilienanzeigen
- Autoanzeigen
- Marktplatz
- Traueranzeigen
- Bekanntschafte
- Handelsregister
- Prospekte
- Ansprechpartner
- Mediadaten
- ISA Mediennetzwerk
- AUTO
- MOTORRAD
- JOB
- IMMOWELT
- URLAUB
- FIRMENVERZEICHNIS
- FOTOS
- FAMILIE
- BAYERN-1-FEUERWEHR

Hier können Sie online Ihre Anzeige für aufgeben.
 Alternativ können Sie natürlich auch online anrufen, um dort Ihre Anzeigen telefonisch Ihnen selbstverständlich auch in jeder zur Seite.

Stellenanzeigen

Sie suchen einen Job oder einen Mitarbeiter?
 → Anzeigenaufgabe für Unternehmer
 → Anzeigenaufgabe für Bewerber auf Stellen
 → Stellengesuche in Ihrer Tageszeitung

KFZ Anzeigen

Wollen Sie Ihr Auto oder Motorrad verkaufen?
 Dann haben Sie hier die Möglichkeit zu günstigen Konditionen eine Kombination aus Online- und Zeitungsanzeige zu schalten.
 → Privatkunden
 → Händler

(Noch 17 Elemente) Bild <http://admin.mainpost.de/storz> Internet | Geschützter Modus: Aktiv



Zukunft GIS im eGov



Sie sind dabei!!!

Marktvolumen Geodaten:

2000:	0,5 Mrd. €
2005:	1 Mrd. €
2008:	2 Mrd. €
Bis 2010	8 Mrd. €

- Nutzen,
- Wirtschaftlichkeit,
- Markt
- Standards
- Vernetzung der technischen, politischen und administrativen Ebenen hat stattgefunden!
- öffentliches Interesse

Zukunft GIS im eGov



- GDI / geoGovernment
- Erhöhung der Interoperabilität
- Location Based Services
- Prozessintegrierte GIS
- Galileo
- GIS in den Schulen
- Tracking-Anwendungen
- 3D-GIS / 3D-Stadtmodell

GIS wird ein wesentlicher Baustein im modernen Mosaik eGovernment!

