

Internetbasierte Auskünfte in Versorgungsunternehmen im Kontext zu den technischen Regeln

Dipl.-Geol. Udo Peth
Dvgw e.V.
Josef-Wimmerstr. 1-3
53123 Bonn

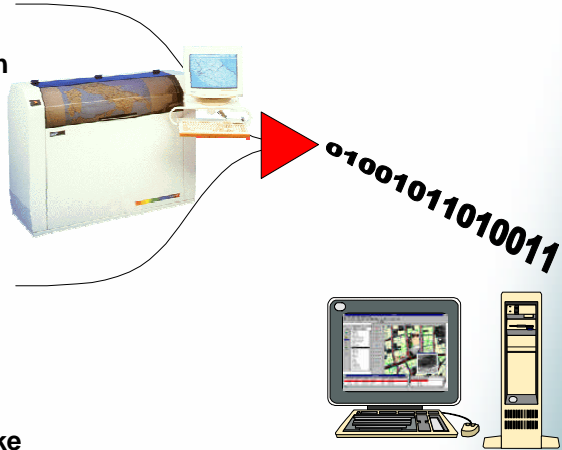
0228/9188-859
0228/9188-994
peth@dvgw.de

Technische Hintergründe zur Übertragung auf elektronischem Wege

- **Datenformate in der Leitungsdokumentation**
- **Qualitätsaspekte analoger und digitaler Planwerke**
- **Formen der elektronischen Datenübertragung**
- **Grundsätze der Leitungsauskunft gemäß GW 118**

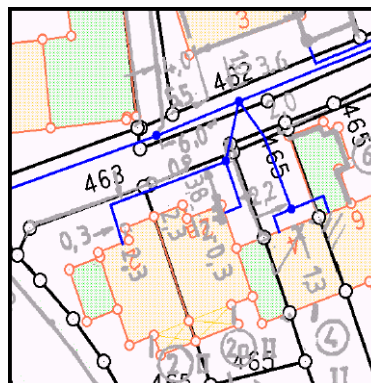
Datenformate in der Leitungsdokumentation

- Analoge Planwerke
 - Aufnahmeskizzen
 - Bestandspläne
 - Übersichtspläne
 - Trassenpläne
 - Pläne auf Microfisch
 - ...
- Digitale Planwerke
 - Raster-Pläne
 - Vektorpläne
 - Hybride Planwerke



Datenformate in der Leitungsdokumentation

- Analoge Planwerke
 - Aufnahmeskizzen
 - Bestandspläne
 - Übersichtspläne
 - Trassenpläne
 - Pläne auf Microfisch
 - ...
- Digitale Planwerke
 - Raster-Pläne
 - Vektorpläne
 - **Hybride Planwerke**



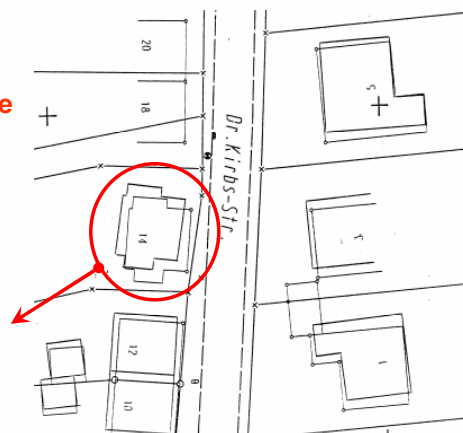
Qualitätsaspekte analoger und digitaler Planwerke

- Ausgangsqualitäten der Daten
 - Qualität der Grundkarte
 - Qualität der Aufnahmeskizze
- Aufbereitungsqualitäten
- Übertragungsqualitäten

Qualitätsaspekte analoger und digitaler Planwerke

- Ausgangsqualitäten der Daten
 - **Qualität der Grundkarte**
 - Qualität der Aufnahmeskizze
- Aufbereitungsqualitäten
- Übertragungsqualitäten

Abweichung ~ 1,5 – 2 m
30 % aller Punkt außerhalb der Tolleranzgrenze



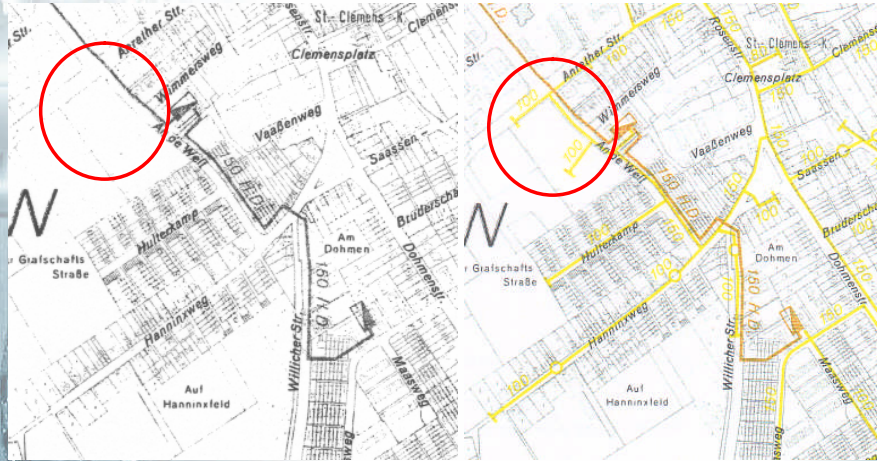
Qualitätsaspekte analoger und digitaler Planwerke

- Ausgangsqualitäten der Daten
 - Qualität der Grundkarte
 - Qualität der Aufnahmeskizze
 - **Aufbereitungsqualitäten**
 - Übertragungsqualitäten
- Referenzierungsfehler
 - Digitalisierungsfehler
 - **Systematische Fehler**
 - Zufällige Fehler
- Unzureichende Kalibrierung
 - Einseitige Handhabung
 - Unzureichend qualifiziertes Personal
 - Falsche Gerätewahl
 - Gerätedefekte

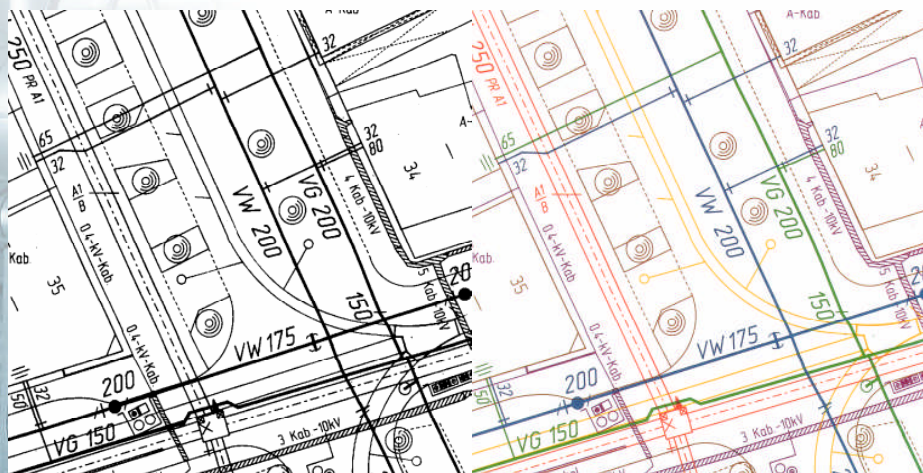
Qualitätsaspekte analoger und digitaler Planwerke

- Ausgangsqualitäten der Daten
 - Qualität der Grundkarte
 - Qualität der Aufnahmeskizze
 - **Aufbereitungsqualitäten**
 - Übertragungsqualitäten
- Referenzierungsfehler
 - Digitalisierungsfehler
 - **Systematische Fehler**
 - **Zufällige Fehler**
- Falsche Ablesung
 - Zielverwechslung
 - Ungeeignetes Meß- bzw. Auswerteverfahren
 - Zahlendreher
 - Umwelteinflüsse

Qualitätsaspekte analoger und digitaler Planwerke



Qualitätsaspekte analoger und digitaler Planwerke



Formen der elektronischen Datenübertragung

- Drucker
- Fax
- E-mail
- Internet
- Elektronische Datenträger

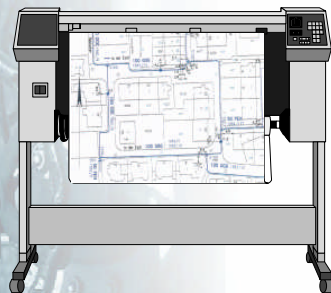
Formen der elektronischen Datenübertragung

- **Drucker**
- Fax
- E-mail
- Internet
- Elektronische Datenträger



Druckertreiber

- Betriebssystem
- Software-Version der Anwendung
- Installierten Schriften
- Treiberversion
- Druckereinstellungen



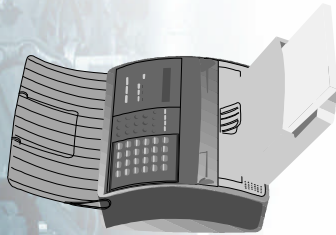
Formen der elektronischen Datenübertragung

- Drucker
- **Fax**
- E-mail
- Internet
- Elektronische Datenträger



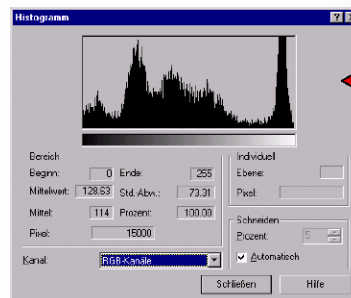
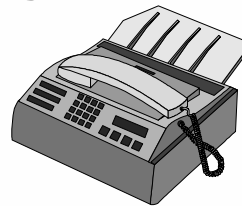
Fax-Druckertreiber

- Betriebssystem
- Software-Version der Anwendung
- Installierten Schriften
- Treiberversion
- Faxprotokolle



Formen der elektronischen Datenübertragung

- Drucker
- **Fax**
- E-mail
- Internet
- Elektronische Datenträger



Formen der elektronischen Datenübertragung

- Drucker
- Fax
- **E-mail**
- Internet
- Elektronische Datenträger



- Plot-Datei 
- PDF-Datei 
- Raster-Datei 
- Vektor-Datei
 - DXF / DWG / STEP / IGES / DGN ...

Formen der elektronischen Datenübertragung

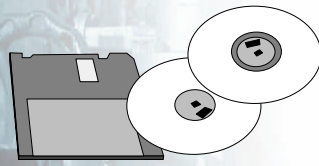
- Drucker
- Fax
- E-mail
- **Internet**
- Elektronische Datenträger



- Verbindung über TCP/IP
- SSL
- CGI-Skripte
- ActiveX, Java, JavaScript
- Cookies

Formen der elektronischen Datenübertragung

- Drucker
- Fax
- E-mail
- Internet
- **Elektronische Datenträger**



Grundsätze der Leitungsauskunft gemäß GW 118

Entwurf
Einspruchsfrist 02.06.2006

Technische Mitteilung
Merkblatt GW 118 | Oktober 2005

Erteilung von Auskünften in Versorgungsunternehmen
(Leitungsauskünfte)