

NWSIB-online

webbasierte Bereitstellung von straßenbezogenen Informationen

Stefan Wick
Dieter Schüller
NWSIB-online
webbasierte Bereitstellung von
straßenbezogenen Informationen
| 1
München, 15.09.2006



Ausgangssituation NRW



Stefan Wick
Dieter Schüller
NWSIB-online
webbasierte Bereitstellung von
straßenbezogenen Informationen
| 2
München, 15.09.2006



Ausgangssituation NRW

Straßen.NRW beschäftigt ca. 6.600 Mitarbeiter in

- einem Betriebsitz
- 19 Niederlassungen
- 4 Fachcentern und
- 85 Meistereien



Stefan Wick
Dieter Schüller
NWSIB-online
webbasierte Bereitstellung von
straßenbezogenen Informationen
| 3
München, 15.09.2006



Ausgangssituation NRW

Das Straßennetz in NRW umfasst:

- 2.178 km Autobahnen (18,1% des deutschen Gesamtnetzes)
- 5.055 km Bundesstraßen (12,3% des deutschen Gesamtnetzes)
- 12.684 km Landesstraßen (14,6% des deutschen Gesamtnetzes)
- 9.805 km Kreisstraßen (10,7% des deutschen Gesamtnetzes)

Straßen.NRW betreut hiervon:

- 2.178 km Autobahnen
- 4.416 km Bundesstraßen
- 1.019 km Kreisstraßen
- 11.234 km Landesstraßen
und
- ca. 10.000 Brückenbauwerke
- 34 Tunnel

Stefan Wick
Dieter Schüller
NWSIB-online
webbasierte Bereitstellung von
straßenbezogenen Informationen
| 4
München, 15.09.2006



NWSIB

Kernsystem zur Verwaltung des digitalen Straßennetzes
ist die Straßeninformationsbank NRW - NWSIB



Basis bildet das Geographische Informationssystem Smallworld GIS
mit einer zentralen, dreischichtigen Datenhaltung



Stefan Wick
Dieter Schüller
NWSIB-online
webbasierte Bereitstellung von
straßenbezogenen Informationen
| 5
München, 15.09.2006



NWSIB Inhalte

- Straßennetz als Ordnungssystem für alle straßenbezogenen Informationen (Netzknoten-/Stationierungssystem der ASB)
- Verwaltungsaspekte z.B. die Zuordnung zu Dienststellen und Verwaltungsbezirken
- Straßenrechtliche Sachverhalte z.B. Baulastträger und Ortsdurchfahrten
- Verkehrliche Perspektiven z.B. Fahrstreifen und Straßenelemente
- Querschnittsstreifen und Straßenaufbauschichten
- Ausstattung und Einrichtungen im Straßenumfeld z.B. Durchlässe und Bauwerke
- Verknüpfungspunkte zum nicht klassifizierten Straßennetz z.B. Gemeindestraßen

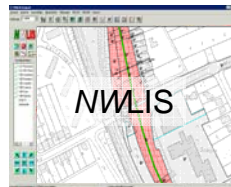
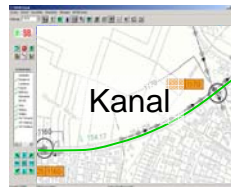


Stefan Wick
Dieter Schüller
NWSIB-online
webbasierte Bereitstellung von
straßenbezogenen Informationen
| 6
München, 15.09.2006



Fachschalen/Fachdatengruppen

- Fachschalen: Anwendungen mit direkter Anbindung zur NWSIB



- Fachdaten: Systeme mit inhaltlichem Bezug zum NWSIB-Netz (ohne direkte Anbindung)

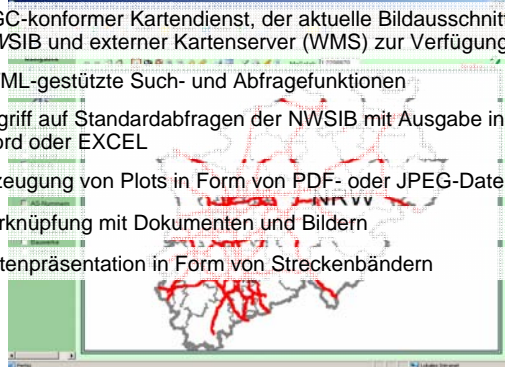


Stefan Wick
Dieter Schüller
NWSIB-online
webbasierte Bereitstellung von
straßenbezogenen Informationen
| 7
München, 15.09.2006



NWSIB-online Basisdienste

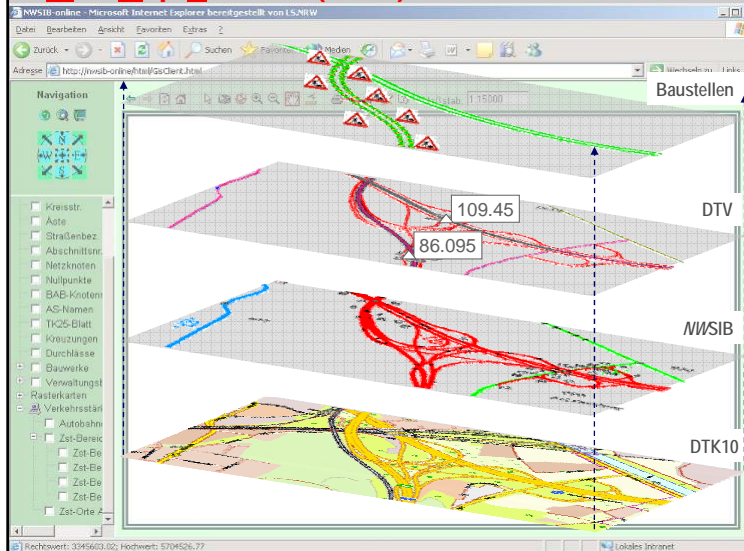
- OGC-konformer Kartendienst, der aktuelle Bildausschnitte der NWSIB und externer Kartenserver (WMS) zur Verfügung stellt
- HTML-gestützte Such- und Abfragefunktionen
- Zugriff auf Standardabfragen der NWSIB mit Ausgabe in HTML, Word oder EXCEL
- Erzeugung von Plots in Form von PDF- oder JPEG-Dateien
- Verknüpfung mit Dokumenten und Bildern
- Datenpräsentation in Form von Streckenbändern



Stefan Wick
Dieter Schüller
NWSIB-online
webbasierte Bereitstellung von
straßenbezogenen Informationen
| 8
München, 15.09.2006



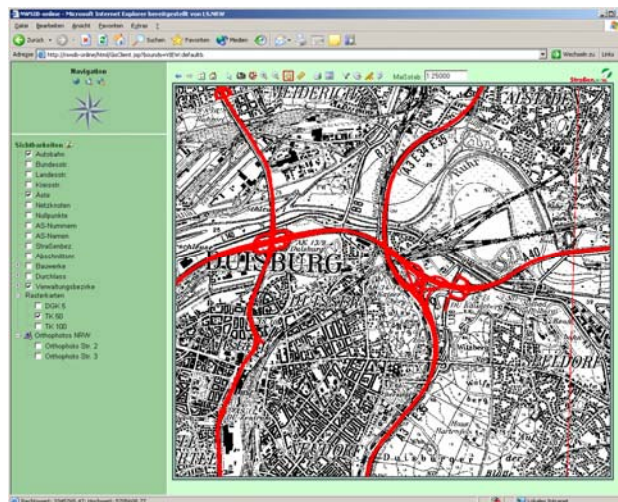
Web-Map-Services (WMS)



Stefan Wick
Dieter Schüller
NWSIB-online
webbasierte Bereitstellung von
straßenbezogenen Informationen
| 9
München, 15.09.2006



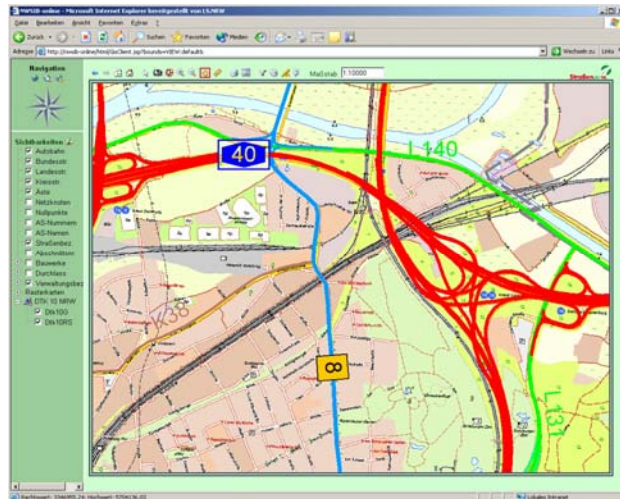
Hintergrund "TK50"



Stefan Wick
Dieter Schüller
NWSIB-online
webbasierte Bereitstellung von
straßenbezogenen Informationen
| 10
München, 15.09.2006



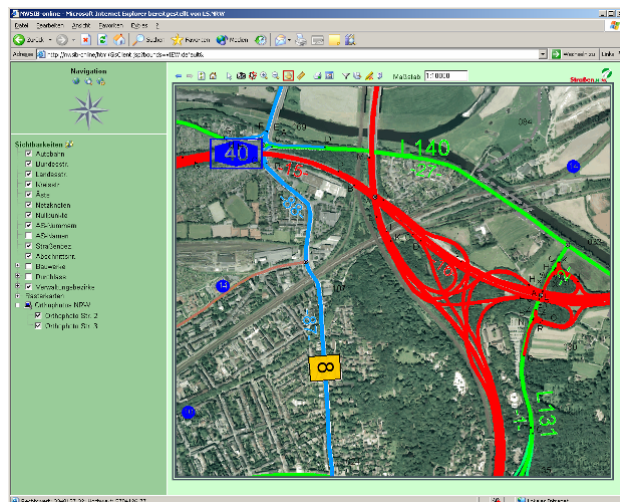
DTK10



Stefan Wick
Dieter Schüller
NWSIB-online
webbasierte Bereitstellung von
straßenbezogenen Informationen
| 11
München, 15.09.2006



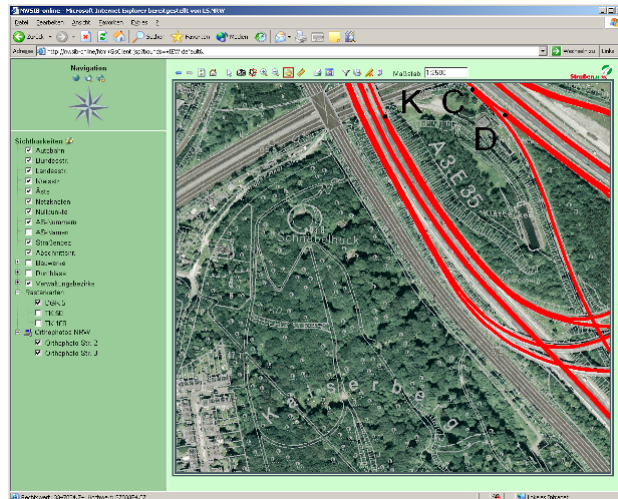
Luftbild



Stefan Wick
Dieter Schüller
NWSIB-online
webbasierte Bereitstellung von
straßenbezogenen Informationen
| 12
München, 15.09.2006



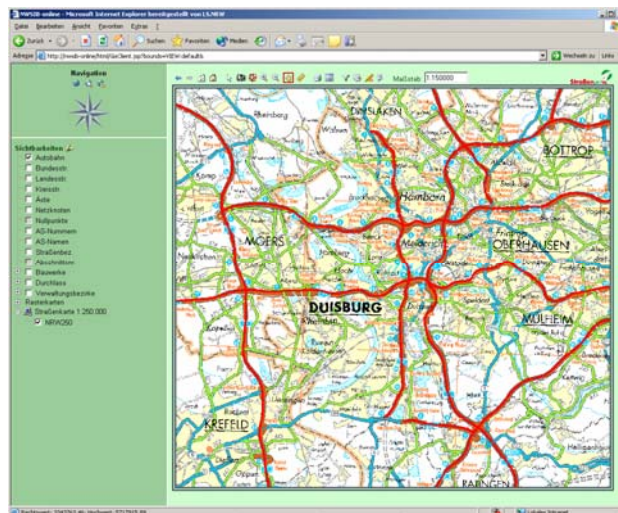
Luftbild mit DGK5



Stefan Wick
Dieter Schüller
NWSIB-online
webbasierte Bereitstellung von
straßenbezogenen Informationen
| 13
München, 15.09.2006



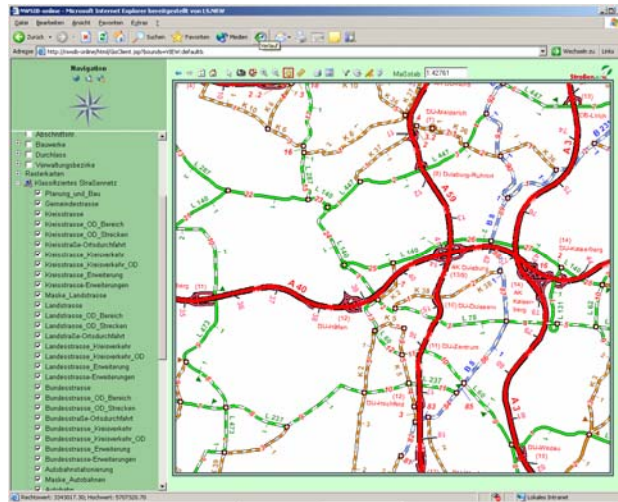
Straßenkarte NRW 1:250.000



Stefan Wick
Dieter Schüller
NWSIB-online
webbasierte Bereitstellung von
straßenbezogenen Informationen
| 14
München, 15.09.2006



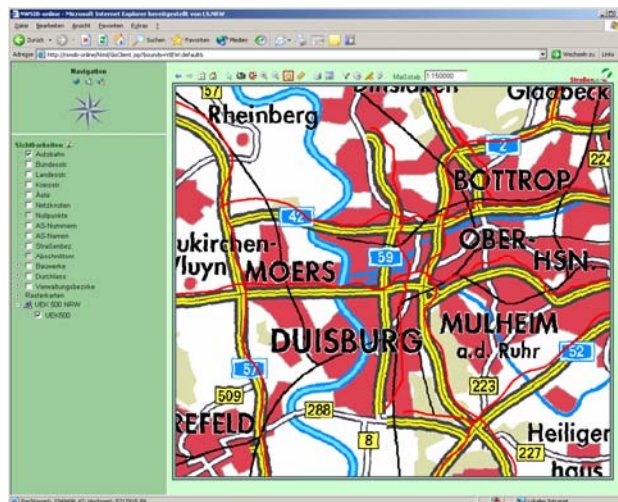
Stationierung



Stefan Wick
Dieter Schüller
NWSIB-online
webbasierte Bereitstellung von
straßenbezogenen Informationen
| 15
München, 15.09.2006



Übersichtskarte NRW 1:500.000



Stefan Wick
Dieter Schüller
NWSIB-online
webbasierte Bereitstellung von
straßenbezogenen Informationen
| 16
München, 15.09.2006



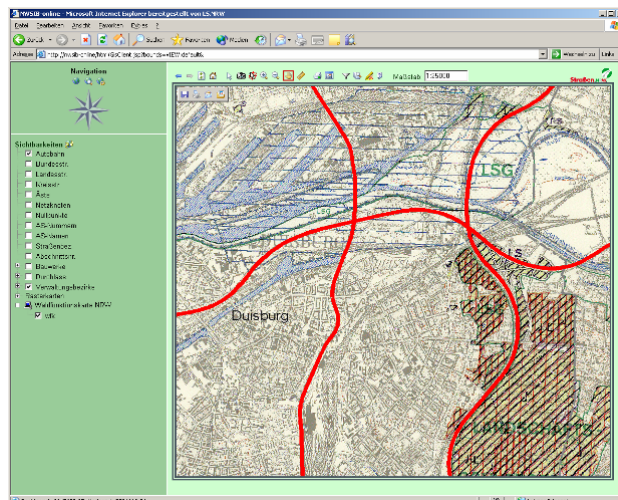
Verwaltungsgrenzen



Stefan Wick
Dieter Schüller
NWSIB-online
webbasierte Bereitstellung von
straßenbezogenen Informationen
| 17
München, 15.09.2006



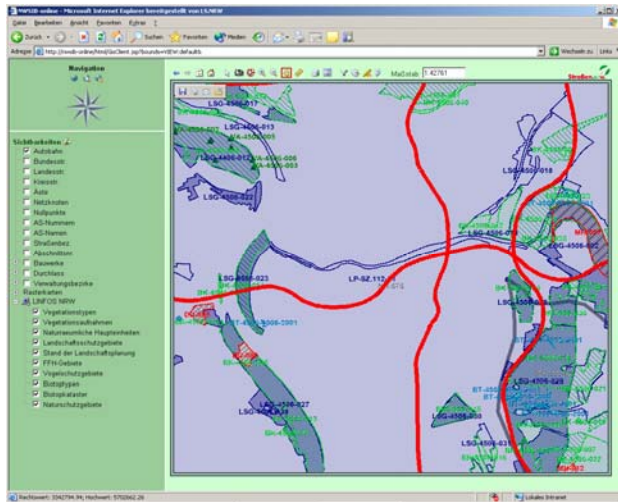
Waldfunktionskarte



Stefan Wick
Dieter Schüller
NWSIB-online
webbasierte Bereitstellung von
straßenbezogenen Informationen
| 18
München, 15.09.2006



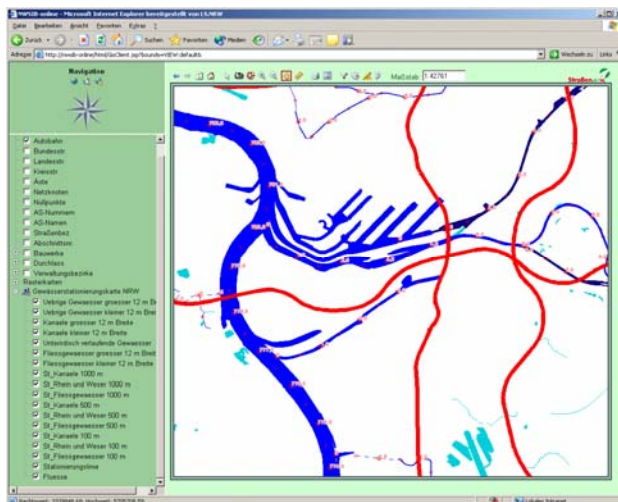
Schutzgebiete



Stefan Wick
Dieter Schüller
NWSIB-online
webbasierte Bereitstellung von
straßenbezogenen Informationen
| 19
München, 15.09.2006



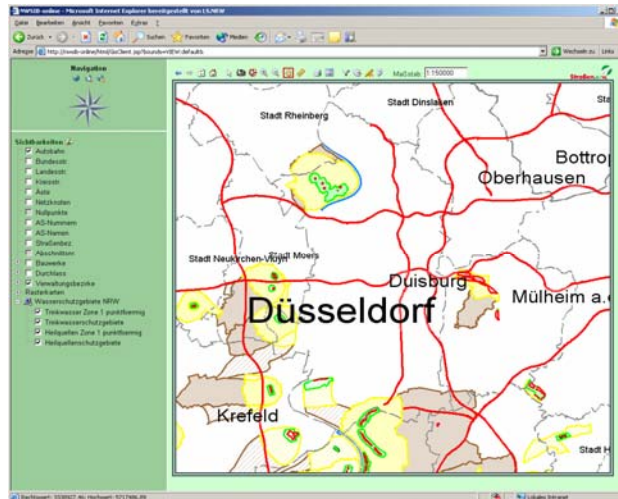
Gewässerstationierung



Stefan Wick
Dieter Schüller
NWSIB-online
webbasierte Bereitstellung von
straßenbezogenen Informationen
| 20
München, 15.09.2006



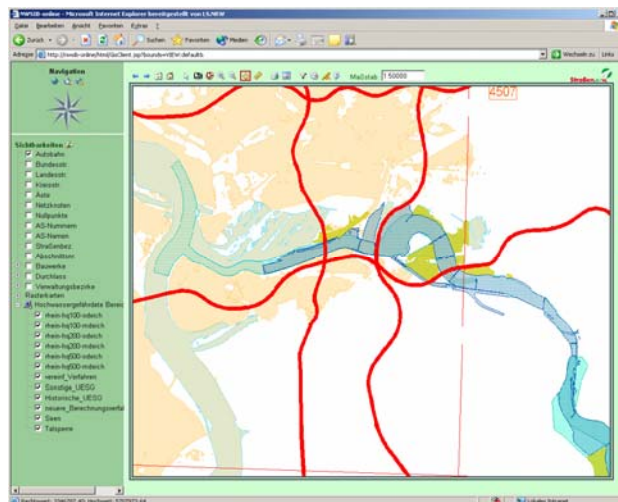
Wasserschutzgebiete



Stefan Wick
Dieter Schüller
NWSIB-online
webbasierte Bereitstellung von
straßenbezogenen Informationen
| 21
München, 15.09.2006



Hochwassergefährdete Gebiete

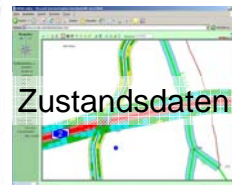
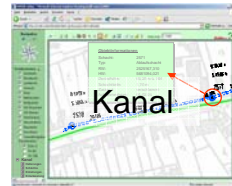
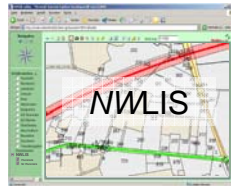


Stefan Wick
Dieter Schüller
NWSIB-online
webbasierte Bereitstellung von
straßenbezogenen Informationen
| 22
München, 15.09.2006



NWSIB-online

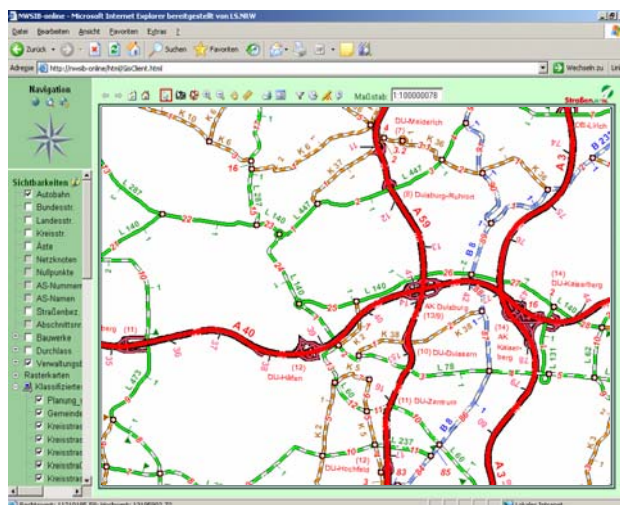
- Daten und Informationen aus unterschiedlichen Systemen stehen einem breiten Nutzerkreis innerhalb des Landesverwaltungsnetzes zur Verfügung



Stefan Wick
Dieter Schüller
NWSIB-online
webbasierte Bereitstellung von
straßenbezogenen Informationen
| 23
München, 15.09.2006



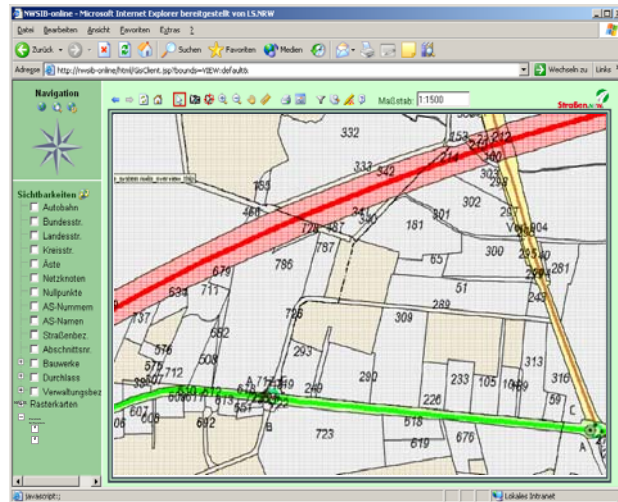
NL-Karte



Stefan Wick
Dieter Schüller
NWSIB-online
webbasierte Bereitstellung von
straßenbezogenen Informationen
| 24
München, 15.09.2006



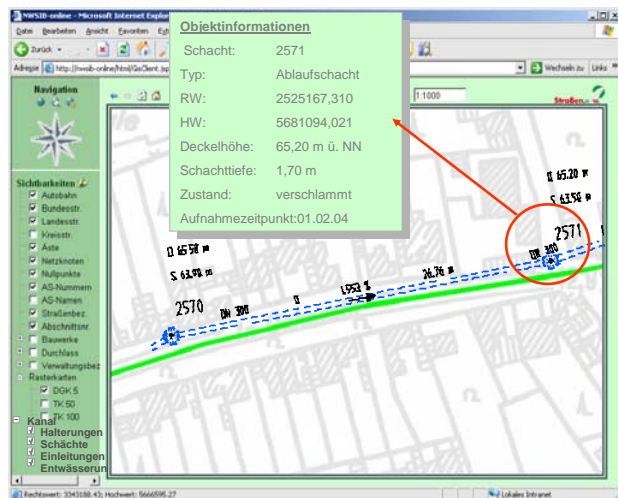
NWLIS



Stefan Wick
Dieter Schüller
NWSIB-online
webbasierte Bereitstellung von
straßenbezogenen Informationen
| 25
München, 15.09.2006



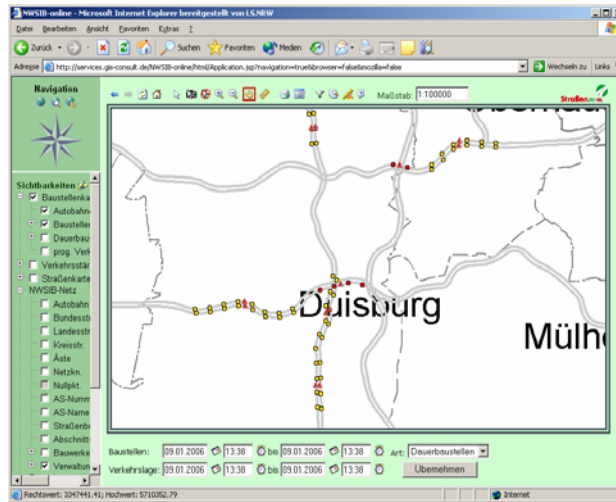
Kanal



Stefan Wick
Dieter Schüller
NWSIB-online
webbasierte Bereitstellung von
straßenbezogenen Informationen
| 26
München, 15.09.2006



Baustellenkarte



Stefan Wick
Dieter Schüller
NWSIB-online
webbasierte Bereitstellung von
straßenbezogenen Informationen
| 27
München, 15.09.2006




Bauwerksdaten

Bauwerksstammblatt: 5011596 Datum: 12.08.2005

Teilbauwerksnr: 5011596.0	Anzahl Felder: 14
Ort: Vollerhausen	Konstruktion: Spannbeton
Bauwerksname: Aggertalbrücke Vollerhausen	Brückenlänge: 12092
Bauwerksart: Hohlkastenbrücke	Breite zwischen Geländen: 21,58
Baujahr: 1972	Art: Niederlassung Gummersbach
Baulast: Bundesstraßenverwaltung	Meisterei: SM Wühl
UUA: Pflicht bei Straßenbauverwaltung	Stadium: Bauwerk unter Verkehr
aktuelle Zustandsnote: 3,4	Brückenklasse nach DIN 60

Letzte Prüfung	Prüfungsart	Zustandsnote
15.07.1977	Hauptprüfung	0,0
15.01.1983	Hauptprüfung	0,0
27.11.1986	Einfache Prüfung	0,0
15.06.1989	Hauptprüfung	0,0
07.12.1993	Einfache Prüfung	0,0
05.02.1996	Hauptprüfung	2,2

M.C.	Einbahn:	Zweibahn:
Rad	76	0
Kette	50	0



Lage	Stärke	Höhe	Sicherheitsinhalt
oben legend	0	56	Bundesstraße
unten legend	0		Bebauung
			DB, nicht elektrifiziert

Prüffahrzeuge/Geräte Lärmschutzwand nicht übergreifend
 Prüfanweisungen: A C H T U N G !!! Bauwerk mit Koppelfügen

Art der Lage	Anz	Fahrbahnübergänge	Art der Leitungen	Anz
Gleitfläche: Kunststoff auf Kunststoff	1	mit Verankerung im Beton		
Gleitfläche: verchromter Stahl auf Kunststoff	2	mit Verankerung im Beton		
Gleitfläche: verchromter Stahl auf Kunststoff	1	mit Schwerktraversen		
Linienkipplager aus Stahlbuss, Baustahl, geschweißte K	2	mit Schwerktraversen		

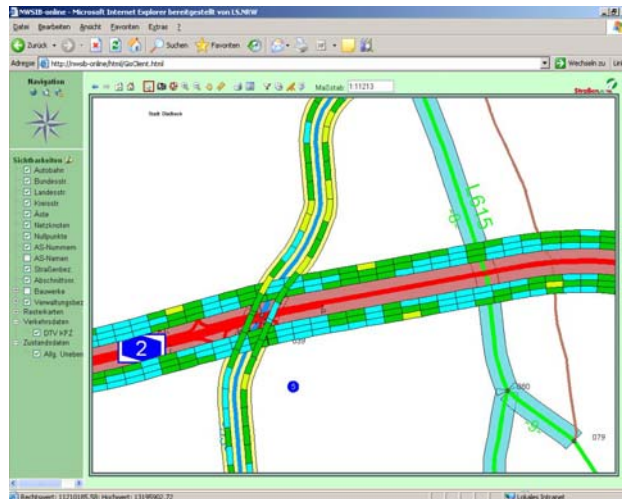
Bericht: \\WfK\demo\daten\basis\apps\Stammblatt_Brücke.mr



Stefan Wick
Dieter Schüller
NWSIB-online
webbasierte Bereitstellung von
straßenbezogenen Informationen
| 28
München, 15.09.2006



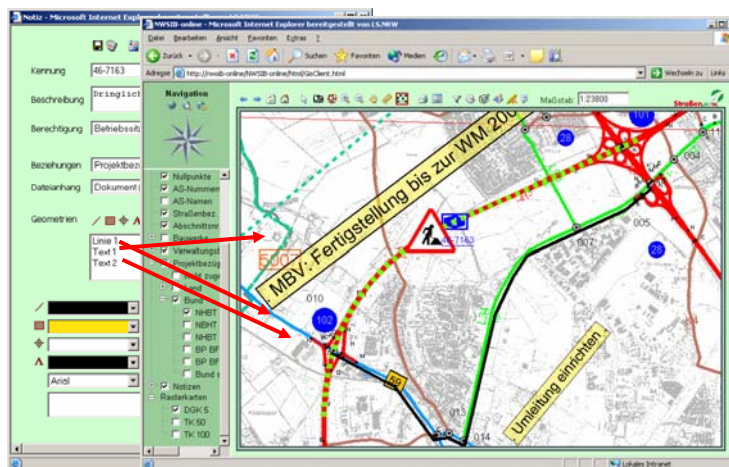
Zustandsdaten



Stefan Wick
Dieter Schüller
NWSIB-online
webbasierte Bereitstellung von
straßenbezogenen Informationen
| 29
München, 15.09.2006



Visuelle Kommunikation: Notizen und Redlining



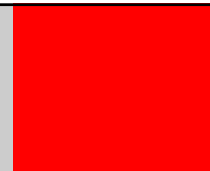
Stefan Wick
Dieter Schüller
NWSIB-online
webbasierte Bereitstellung von
straßenbezogenen Informationen
| 30
München, 15.09.2006



Erfahrungen und Ausblicke

- Start mit einfachen Auskunftsfunktionalitäten
- Sehr schnell aufkommende Wünsche nach weiteren Möglichkeiten
- Mit zunehmender Komplexität - Expertensystem
- Unterschiedliche Benutzerprofile – hoher Administrationsaufwand
- Steigerung des Nutzungsgrades – hoher organisatorischer Aufwand

- Integration weiterer Fachdatengruppen
- Intensivere Unterstützung der Fachprozesse
- Prozessorientierte Fortschreibung der Datengruppen



Stefan Wick
Dieter Schüller
NWSIB-online
webbasierte Bereitstellung von
straßenbezogenen Informationen
| 32
München, 15.09.2006



NWSIB-online

Dank für Ihre Aufmerksamkeit



Stefan Wick
Dieter Schüller
NWSIB-online
webbasierte Bereitstellung von
straßenbezogenen Informationen
| 33
München, 15.09.2006

