



GIS
QUADRAT
www.gisquadrat.com

152
17

70
2

70

Agenda

1. Vorstellung GISquadrat AG
2. Projektübersicht
3. Einsatzplanung
4. mobile Schadenserhebung
5. Demo offline Client
6. Diskussion



GISquadrat AG – das Unternehmen

... die Kernkompetenzen der GISquadrat reichen von Consulting, Projektanalyse, Datenerfassung und Management, Bereitstellung von GIS-Anwendungen im Intra- und Internet bis hin zur Software-Entwicklung!

- am GIS-Markt tätig seit 1990
- 63 Mitarbeiter
- 4 Niederlassungen in Österreich (Wien, Allhartsberg, Weiz, Klagenfurt)
- 2 Niederlassungen in Deutschland (Leipzig, Darmstadt)
- 89% Beteiligung an galaGIS d.o.o in Zagreb
- ca. 7 Mio € Umsatz p. a.

9. Seminar GIS & Internet vom 13. bis 15. September 2006 – UniBwMünchen



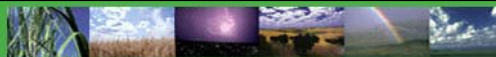
GISquadrat – die Kunden

- 480 **Gemeinden, Städte & Magistrate** (Klagenfurt, Linz, Salzburg, Wels, Krems, Weiz, Schwechat, Gießen, Darmstadt, Magdeburg, Fulda, Solingen, Sisak, Labin, ...)
- **Kommunal – Providing** (GVU Mostviertel, KIS Verein Waldviertel, AWV Grazerfeld, RDE/enesco, LKH Liezen, WLV Triestingtal, KRZN Moers, LK Darmstadt-Dieburg, KW Hanau, Hessische Landgesellschaft, ...)
- 40 **Ingenieurbüros** (Vermessung, Raumplanung, Kulturtechnik)
- **Energieversorger & Telekom-Unternehmen** (eON Bayern, mobilkom Austria, BEWAG, STW-Klagenfurt, Linz AG, STW Prenzlau, TW Kaiserslautern, ...)
- **Landes- und Bundesbehörden** (BEV, ÖBf AG, AMA-InVeKoS Österreich, ÖHV, Ungarische Staatsforste, Amt für Bodenmanagement Heppenheim,)

9. Seminar GIS & Internet vom 13. bis 15. September 2006 – UniBwMünchen

GIS-Unterstützung bei Einsatzplanung und mobiler Schadenserfassung der Österreichischen Hagelversicherung

9. Seminar GIS & Internet vom 13. bis 15. September 2006 – UniBwMünchen

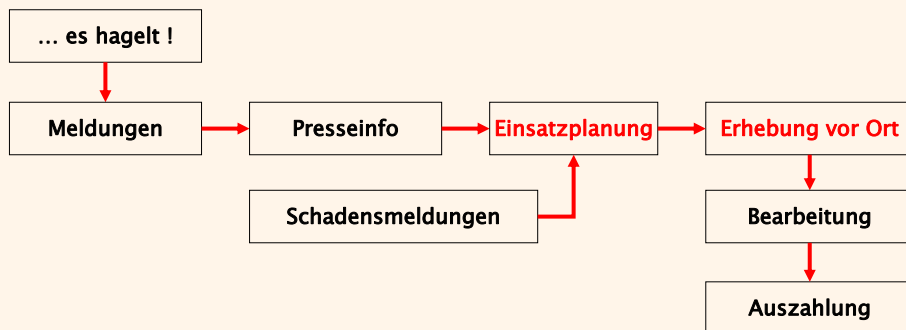


Die Österreichische Hagelversicherung ist eine Spezialversicherung, die Landwirte nicht nur gegen das Wetterrisiko Hagel, sondern auch gegen Auswuchs, Trockenheit, Überschwemmung oder Sturm versichert. In Österreich sind mehr als 60 Prozent der Flächen gegen diese Risiken in der Mehrgefahrenversicherung gedeckt.



Projektübersicht

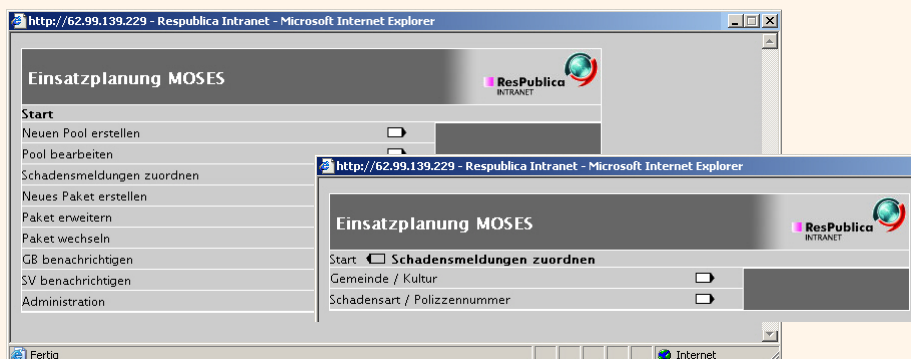
Mit Siemens Business Services (SBS) entwickelt GISQuadrat AG ein Internet-Portal inkl. Dokumentenmanagement und Workflowsystem sowie die Umsetzung des **elektronischen Schadensprozesses mit GIS-Unterstützung** für Kunden, Innendienst, Vermittler, Berater und Sachverständige.



9. Seminar GIS & Internet vom 13. bis 15. September 2006 - UniBwMünchen

Einsatzplanung (1)

Schadensmeldungen werden den verfügbaren Sachverständigen zugewiesen:
 a) über Attribute wie Polizzen-Nummer, Gemeinde, Kultur, etc.
 b) durch räumliche Selektion



9. Seminar GIS & Internet vom 13. bis 15. September 2006 - UniBwMünchen

GIS QUADRAT
www.gisquadrat.com

Einsatzplanung MOSES ResPublica INTRANET

Start Schadensmeldungen zuordnen Gemeinde / Kultur Zuordnung (SV)

Kulturen: HKGETR, HKGRUEN, HKKART, HKMAIS, HKOBSTAL, HKRUEB, HKSONN, HKSONST

Gemeinden: Erlach, Wiener Neustadt, Hochneukirchen-Gsch., Wiener Neu, Hochwolkersdorf, Wiener Neustadt, Hohe Wand, Wiener Neustadt, Scheiblingkirchen-T., Neunkirche, St. Egyden, Neunkirchen, Wartmannstetten, Neunkirchen

Positionen suchen

Sachverständiger: Zeilinger_Engelbert Pakete: 0 Polizzen: 0 Pos: 0

zuordnen

Anzahl der gefundenen Positionen: 66

106003	HKGETR	Hagel	APV03	Raith Josef
106003	HKGETR	Hagel	APV03	Raith Josef
106003	HKGETR	Hagel	APV03	Raith Josef
106003	HKGETR	Hagel	APV03	Raith Josef
106003	HKGETR	Hagel	APV03	Raith Josef
106003	HKGETR	Hagel	APV03	Raith Josef
106003	HKGETR	Hagel	APV03	Raith Josef
106003	HKGETR	Hagel	APV03	Raith Josef
106003	HKGETR	Hagel	APV03	Raith Josef
108290	HKGETR	Hagel	APV03	Rosar Gerhard
108290	HKGETR	Hagel	APV03	Rosar Gerhard

9. Seminar GIS & Internet vom 13. bis 15. September 2006 – UniBwMünchen

attributive Zuordnung einer Schadensmeldung an einen Sachverständigen mittels „Gemeinde“ & „Kultur“

GIS QUADRAT
www.gisquadrat.com

räumliche Zuordnung von Schadensmeldungen

selektierte Feldstücke

Alland

	GEMEINDE	POL#_S	VKE	SCHADENSART	SCHADENSdatum	NACHNAME
28	Hohe Wand, Wien...	000000106003	APV03	Hagel	20060417	Raith
29	Hohe Wand, Wien...	000000106003	APV03	Hagel	20060417	Raith
30	Hohe Wand, Wien...	000000106003	APV03	Hagel	20060417	Raith

Datensätze: 30 aktiv: EINSATZPLANUNG (LL)

9. Seminar GIS & Internet vom 13. bis 15. September 2006 – UniBwMünchen

GIS QUADRAAT
www.gisquadrat.com

Übersicht der definierten Pakete und Bearbeitungsstatus der Feldstücke

9. Seminar GIS & Internet vom 13. bis 15. September 2006 – UniBwMünchen

GIS QUADRAAT
www.gisquadrat.com

mobiler GIS-Client

- „geeignete“ Hardware (Außendienst-tauglicher Tablet PC mit GPS & GSM)
- Download der Pakete (Geometrie & Attribute, Polizzen)
- Orthophotos (ca. 30 GB) je Region sind bereits vorinstalliert

Projekte :

OHVIT (Letztes Update : 19.12.2005 16:08:56)

Austria

TESTRaster

Alzenau

PARNDORF

AMAMoel

Krens

Geometrie-Caches ebenfalls synchronisieren

Nicht zugewiesene Projekte entfernen

9. Seminar GIS & Internet vom 13. bis 15. September 2006 – UniBwMünchen

GIS QUADRAT
www.gisquadrat.com

mobiler GIS-Client

The screenshot shows the 'ResPublica INTRANET Applikation [v6.2.64] - ORVIT' window. The main map area displays an aerial orthophoto with a red rectangular selection over a field parcel. A smaller inset map in the top-left corner shows the overall area with orange markers. The interface includes a menu bar with 'Messen', 'MOSES', 'GPS', 'Bemessung', and 'FeatureMerger'. A scale bar indicates 'M = 1 : 31 000'. A legend in the bottom-left corner lists 'Erfassung', 'MapWindow1', 'Feldstuecke', and 'Orthofotos'.

Einstieg über Grafik: Positionierung erfolgt automatisch via GPS

9. Seminar GIS & Internet vom 13. bis 15. September 2006 – UniBwMünchen

GIS QUADRAT
www.gisquadrat.com

mobiler GIS-Client

The screenshot shows the 'MOSES - 12 - Frau Szilvi Robert (152748)' data entry form. The form is titled 'Start - Schadenspositionen' and contains the following fields:

- Fläche in ha: 6,63
- Selbstbehalt: abhängig von der Schadenshöhe
- Abnahmerisiko: [empty]
- Vorschaden: [empty]
- Obst: [empty]
- Erhebungsanmerkung: [empty]
- Erhebungsprozentsatz: 20,0/45% (Feldteilung: 40/55%, 40/55%)
- Vorbesichtigung: Achtung: Vorhandene Feldteilung wird gelöscht.
- Datum Vorbesichtigung: [empty]
- Anmerkungen Vorbesichtigung: [empty]
- Finalisierung ab: [empty]
- Ablehnen:

Buttons at the bottom include '<<', '>>', 'Speichern', 'Karte', 'Zählblatt', 'Feldteilung', '58', 'Löschen', and 'Historie'. The background shows the same map as the previous slide, with the selected field parcel highlighted in red.

Orthophotos mit selektierten Feldstück

9. Seminar GIS & Internet vom 13. bis 15. September 2006 – UniBwMünchen

GIS QUADRAT
www.gisquadrat.com

mobiler GIS-Client

MOSES - V1.0.59 - Microsoft Internet Explorer

MOSES - . Baumärkte A. Sochor & Co

Start

Polizzen Daten

Schadensmeldung

Dokumente

Schadenspositionen

Blankoformular anhängen / loslösen

Schadensprotokoll unterschreiben

Alle Protokolle anzeigen

Einstieg über Attribute

MOSES - V1.0.59 - Microsoft Internet Explorer

MOSES - . Baumärkte A. Sochor & Co GmbH (204219)

Start Polizzen Daten

Fax: ✓

E-Mail: ✓

Kontonummer: 00502112623 ✓

Bankleitzahl: 76040 • VISA-Service Kreditkarten AG ✓

Bankinstitut: VISA-Service Kreditkarten AG ✓

Kontoinhaber: sdf ✓

VN Zusatzinfo: PersKreis 1 - key1 ✓
PersKreis 2 - key2 ✓
PersKreis 3 - key3 ✓

Vertreter Vorname: ✓

Vertreter Nachname: Goldenits5 ✓

Vertreter Telefon: 01 / 403 16 81 384 ✓

Vertreter Mobil: 0664 / 281 83 783 ✓

Vertreter Fax: 1 ✓

Vertreter Email: 2 ✓

GIS QUADRAT
www.gisquadrat.com

MOSES - V1.0.59 - Microsoft Internet Explorer

MOSES - 12 - Frau Szihn Robert (152748)

Start Schadensmeldung

Zu erhebende Schadensart: 10 • Hagel ✓

Schadensdatum: 19.12.2005 ✓

Schadenszeit: ✓

Telefon: ✓

Mobil: ✓

Erreichbar unter: ✓

Schaden in der Gemeinde: Neustadt ✓

Tiefste Temperatur: ✓

Geplanter Wiederanbau: heute ✓

Vorausbonus: Ver: vorSchaden nachSchaden
001: -283,38 € / -30,00 % -141,69 € / -15,00 % ✓

Geplanter Erntetermin: ✓

Umackerung notwendig: ✓

Anmerkung Schadensmeldung: ✓

Anmerkung zur Erhebung: ✓

MOSES - V1.0.59 - Microsoft Internet Explorer

MOSES - 12 - Frau Szihn Robert (152748)

Start Schadensmeldung

Zu erhebende Schadensart: 10 • Hagel ✓

Schadensdatum: 19.12.2005 ✓

Schadenszeit: ✓

Telefon: ✓

Mobil: ✓

Erreichbar unter: ✓

Schaden in der Gemeinde: Neustadt ✓

Tiefste Temperatur: ✓

Geplanter Wiederanbau: heute ✓

Vorausbonus: Ver: vorSchaden nachSchaden
001: -283,38 € / -30,00 % -141,69 € / -15,00 % ✓

Geplanter Erntetermin: ✓

Umackerung notwendig: ✓

Anmerkung Schadensmeldung: ✓

Anmerkung zur Erhebung: ✓

GIS QUADRAT
www.gisquadrat.com

152 17 70 2 70

MOSES - V1.0.59 - Microsoft Internet Explorer

MOSES - 12 - Frau Szihn Robert (152748)

Start Schadenspositionen

<< >>

Zu erhebende Schadensart: Hagel

Tristacker (Fl. 6,63) Amaranthus Feldteilung: 40/55%, 40/55%, 20,0/45%	<input type="checkbox"/>	Alle GIS-Flächen des Kunden
Tristacker (Fl. 9,70) Sommerweizen	<input type="checkbox"/>	Blankoposition
Stampferfeld (Fl. 7,49) Winterweizen	<input type="checkbox"/>	Unbearb. Positionen erledigen
Krautgarten (Fl. 2,79) Winterweizen	<input type="checkbox"/>	Protokoll unterschreiben
Birnbaumer Acker (Fl. 0,95) * Brähe	<input type="checkbox"/>	
Auacker (Fl. 7,03) 136 - Erbsen-Gemüse Erhebungsprozentsatz: 90%	<input type="checkbox"/>	
Pottendorfer (Fl. 2,66) Winterweizen	<input type="checkbox"/>	
Siegersdorfer (Fl. 4,91) Wintergerste	<input type="checkbox"/>	
Zeller-Acker (Fl. 0,33) Sommerweizen	<input type="checkbox"/>	
Refing (Fl. 0,81) Sommerweizen	<input type="checkbox"/>	
Brunnfeld (Fl. 0,97) Körnermais Vorbesichtigung: 11.08.2006	<input type="checkbox"/>	
Hirschmühle (Fl. 1,72) * Zuckerrübe AGRANA Erhebungsprozentsatz: 0%	<input type="checkbox"/>	
Gemeinde-Spitz (Fl. 2,51) Sommerweizen	<input type="checkbox"/>	
Steinbrunner (Fl. 2,96) Sommerweizen	<input type="checkbox"/>	
Weidegnossensch (Fl. 1,37) Körnermais Erhebungsprozentsatz: 0%	<input type="checkbox"/>	

Übersicht Schadenspositionen

GIS QUADRAT
www.gisquadrat.com

152 17 70 2 70

MOSES - V1.0.59 - Microsoft Internet Explorer

MOSES - 12 - Frau Szihn Robert (152748)

Start Schadenspositionen

Fläche in ha: ✓

Selbstbehalt: ✓

Abnahmerisiko: ✓

Vorschaden: ✓

Obst: ✓

Erhebungsanmerkung: ✓

Erhebungsprozentsatz: Feldteilung: 40/55%, 40/55%, 20,0/45% ✓

Vorbesichtigung: Achtung: Vorhandene Feldteilung wird gelöscht. ✓

Datum Vorbesichtigung: ✓

Anmerkungen Vorbesichtigung: ✓

Finalisierung ab: ✓

Ablehnen: ✓

<| << Speichern Karte Zähblatt Feldteilung SB >> >|

Löschen Historie

Detail Schadensposition

GIS QUADAT
www.gisquadat.com

MOSES - V1.0.59 - Microsoft Internet Explorer

MOSES - 12 - Frau Szihn Robert (152748)

Start Schadensprotokoll unterschreiben

Alle GIS-Flächen des Kunden

Tristacker (Fl. 6,63)	Feldteilung: 40/55%, 40/55%, 20.0/45%	Amaranthus
Weidegenossensch (Fl. 1,37)	0%	Körnermais
Fellinger Strass (Fl. 3,44)	0%	Ackerbohne
Fellinger Strass (Fl. 4,70)	0%	Sonnenblumen

Bestandsänderung vollständig

Der Versicherte bzw. dessen Bevollmächtigter ist mit dem Ergebnis der Erhebung einverstanden. Die Schadensabrechnung erfolgt entsprechend den in der Versicherungsperiode geltenden Versicherungsbedingungen mit den zum Schadenszeitpunkt gültigen Versicherungssummen.

VN leistet Unterschrift

Unterschrift

Löschen Speichern

Schadensprotokoll

