



Automatisierte Bauantragsprüfung der Stadt Gießen

Workflow managementsystem und
WebGIS integriert für eGovernment

Neubiberg, 08. September 2005

Emanuel Schlesiger
SAG Systemhaus GmbH



SOFTWARE AG
THE XML COMPANY




Einführung




SOFTWARE AG
THE XML COMPANY

Das Bauvorhaben




A man with short grey hair and a goatee is smiling in a circular frame. A thought bubble above him shows a house with a grey roof under construction, with workers visible on the roof.

3




SOFTWARE AG
THE REAL COMPANY

Das Bauvorhaben



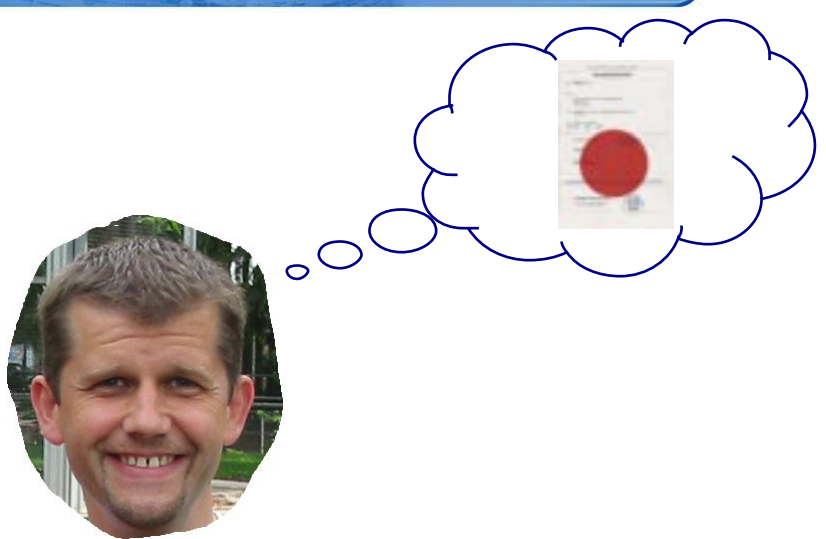
A man with short grey hair and a goatee is smiling in a circular frame. A thought bubble above him shows a house with a grey roof under construction, with workers visible on the roof. A large red 'X' is drawn over the entire thought bubble.

4



SOFTWARE AG
THE REAL COMPANY

Die Baugenehmigung




5

SOFTWARE AG
THE REAL COMPANY

Universitätsstadt Gießen

→ Ausgangssituation




- Die Universitätsstadt Gießen beabsichtigt die Bauantragsvorprüfung im Rahmen des Baugenehmigungsverfahrens zu automatisieren
- Die Vorprüfung beinhaltet ca. 50 Einzelprüfungen. Die Vorprüfungen beziehen sich auf 22 der 28 aktuellen Fachschalen.
- Das zukünftige Verfahren basiert grundsätzlich auf den drei nachstehenden Systemen:
 - INPRO / All for One Systemhaus AG
 - ISF / Software AG
 - GeoMedia bzw. WebMap / Intergraph GmbH

6

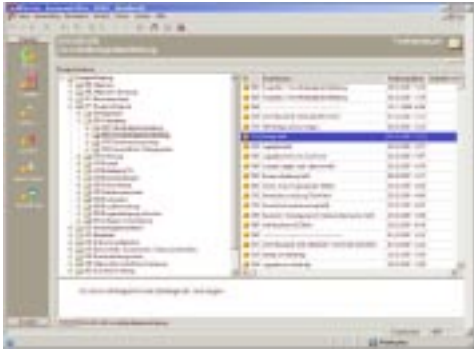
SOFTWARE AG
THE REAL COMPANY

Beteiligte Systeme → All for One / INPRO

- Back Office System der Sachbearbeiter



INPRO
- Modul Baugenehmigung -




7





Beteiligte Systeme → INTERGRAPH / Geo Media

- Back Office System der Sachbearbeiter
- GIS-System




INPRO
- Modul Baugenehmigung -






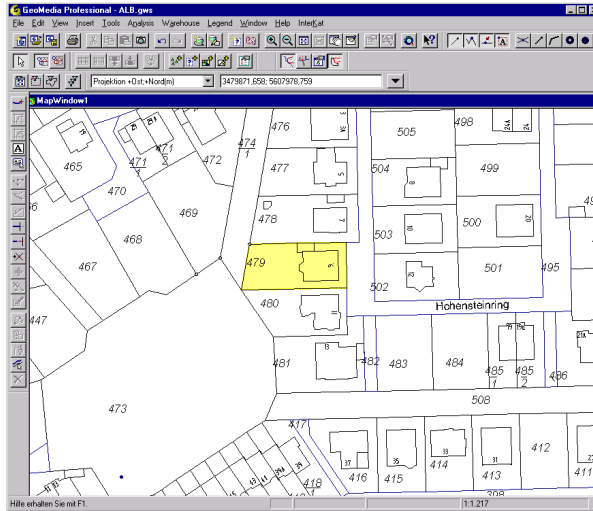
INTERGRAPH
GeoMedia



8

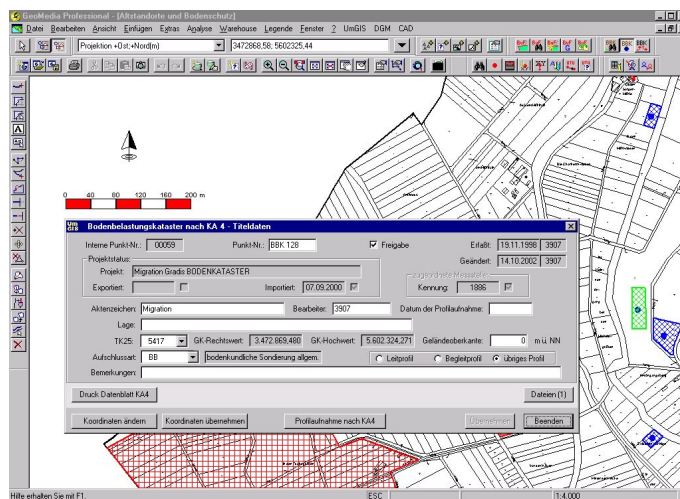


Beteiligte Systeme → INTERGRAPH / Geo Media

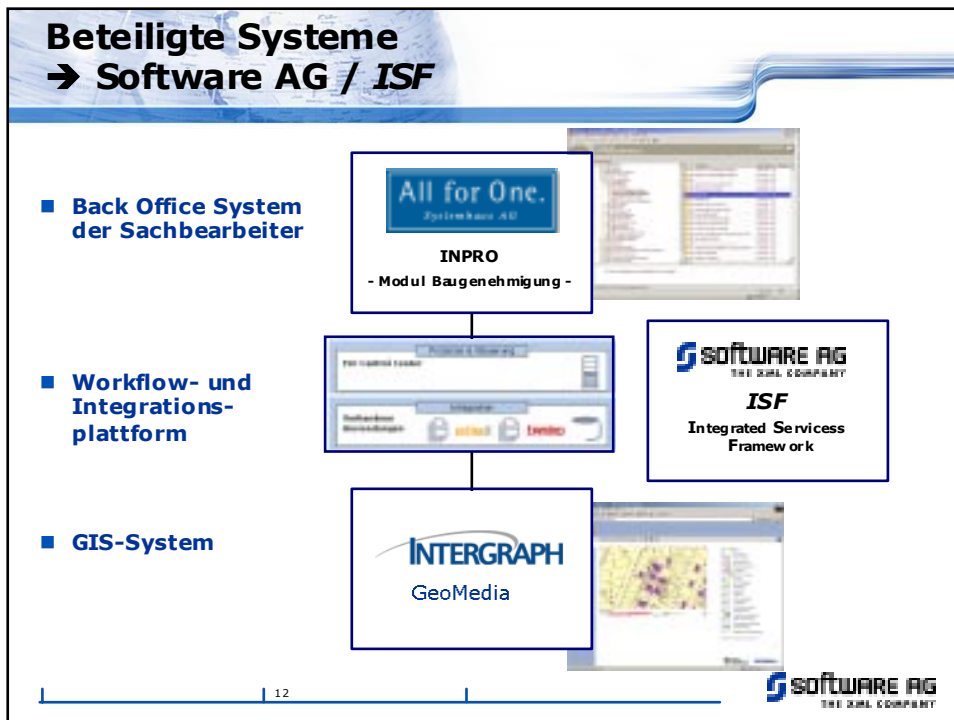
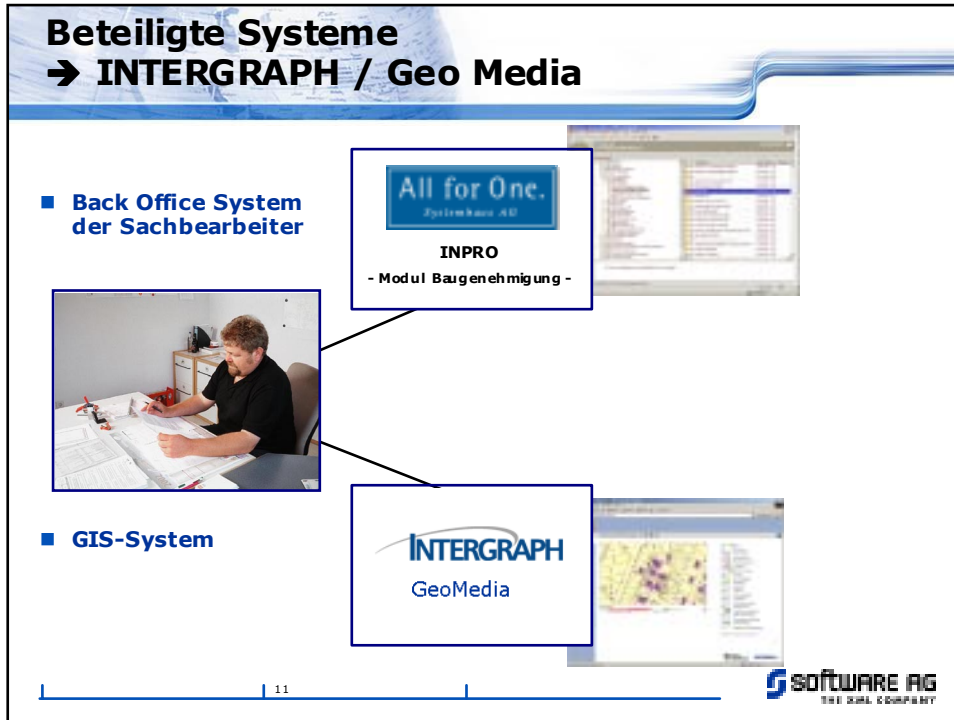


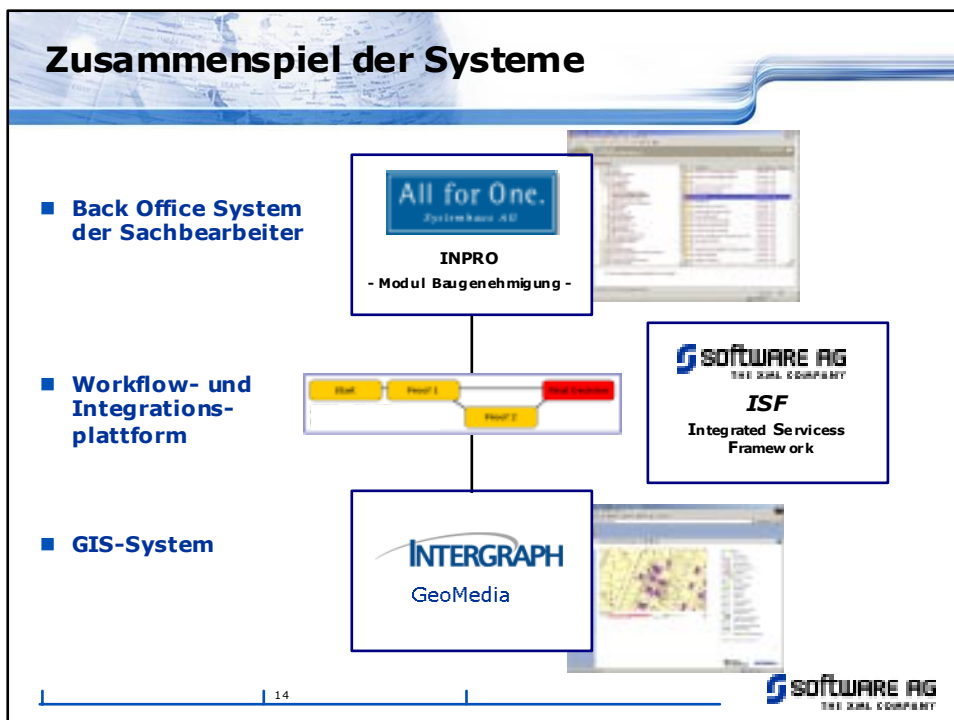
SOFTWARE AG
THE 3D1 COMPUTER

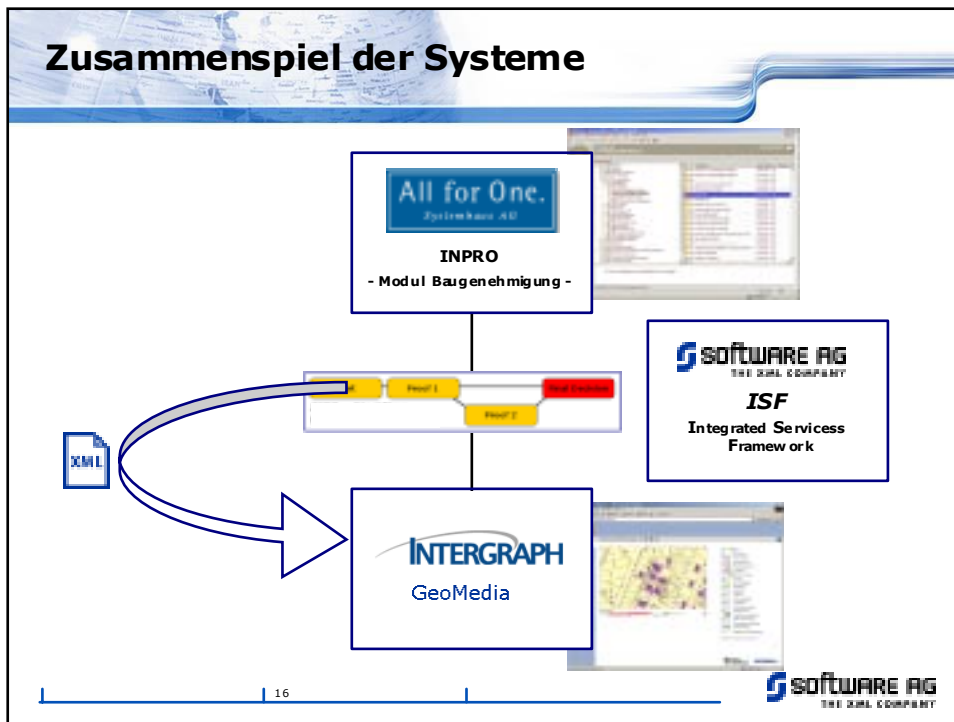
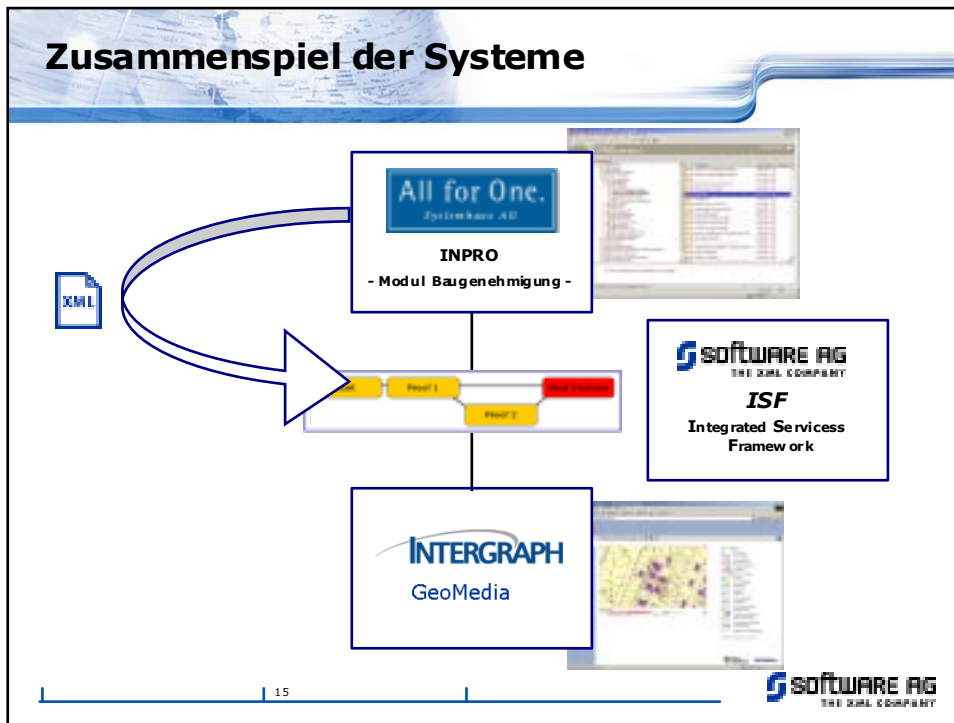
Beteiligte Systeme → INTERGRAPH / Geo Media

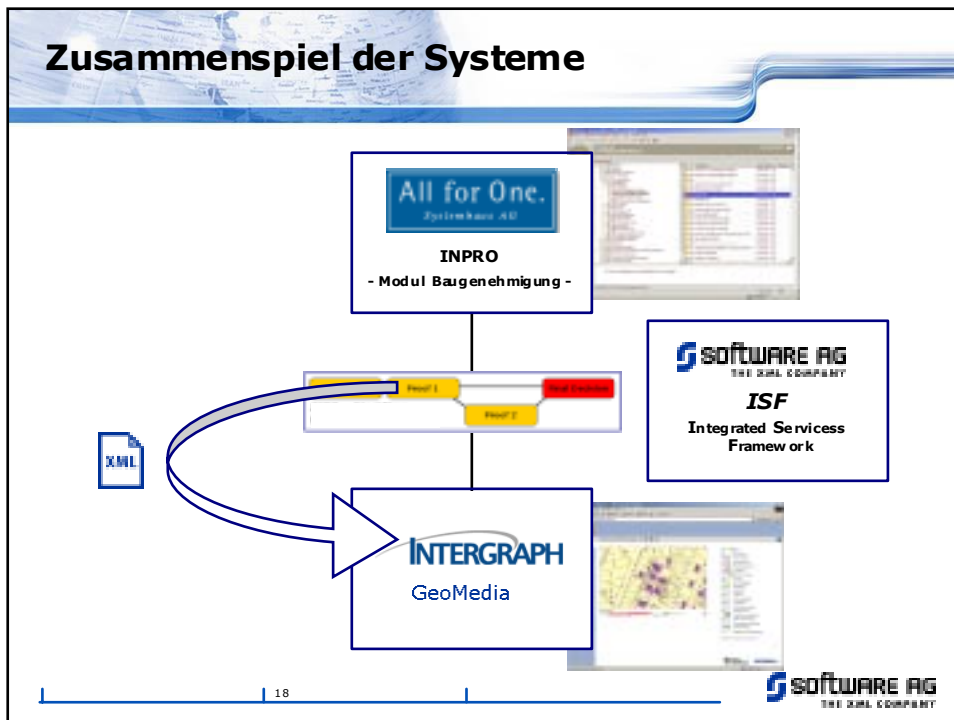
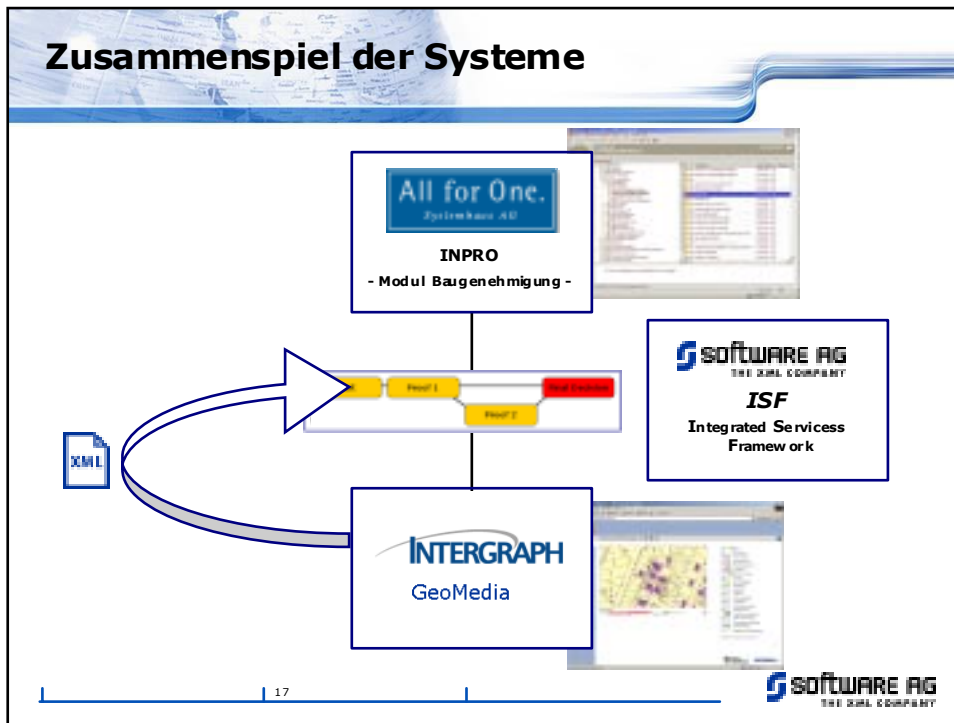


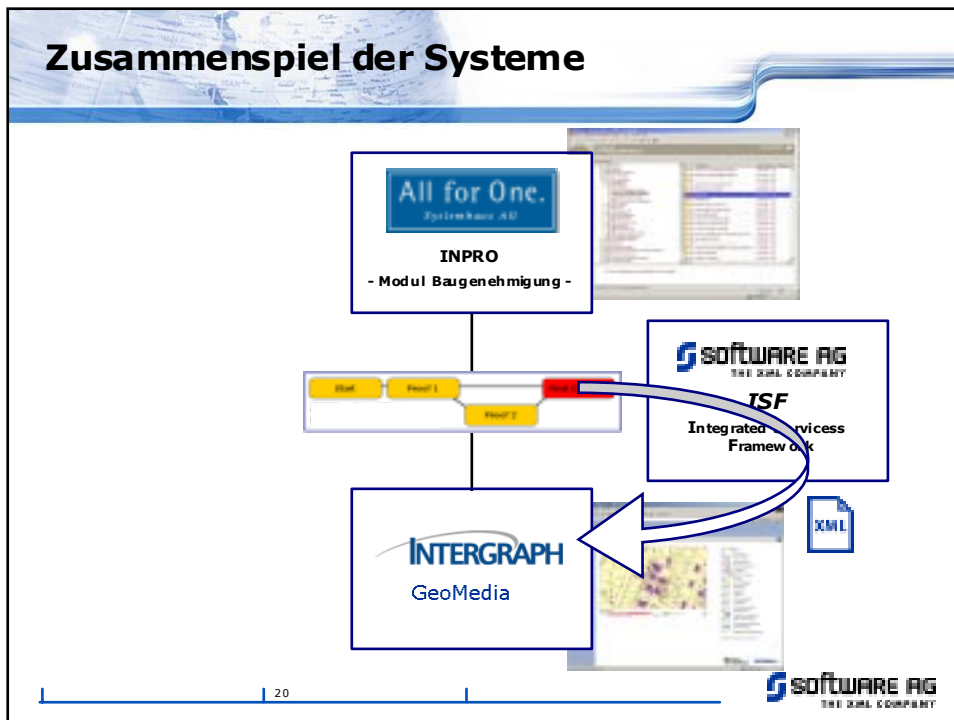
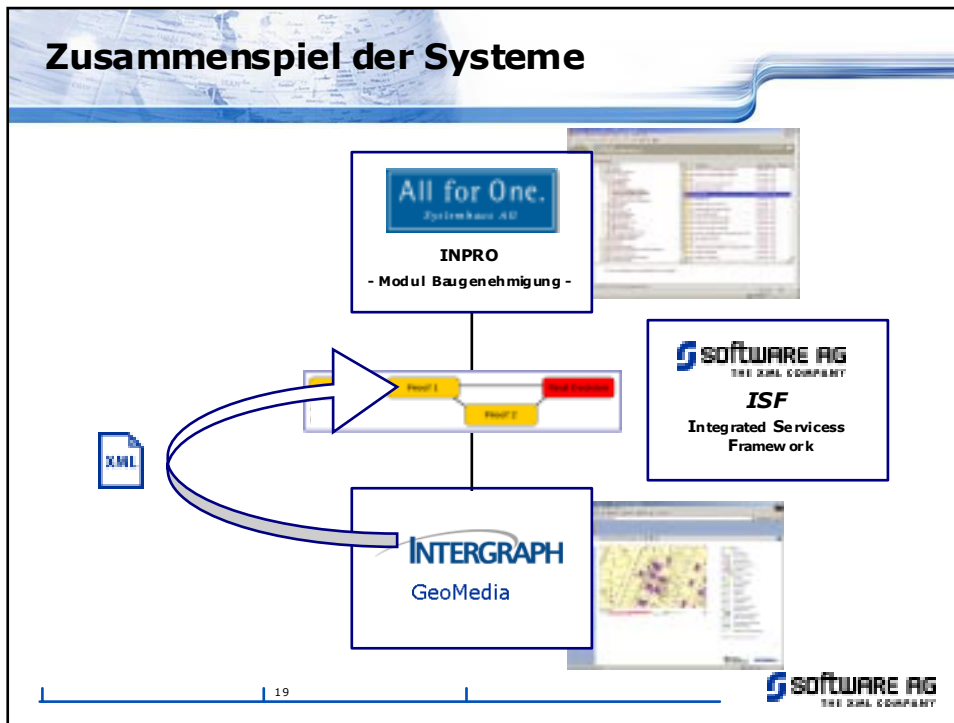
SOFTWARE AG
THE 3D1 COMPUTER

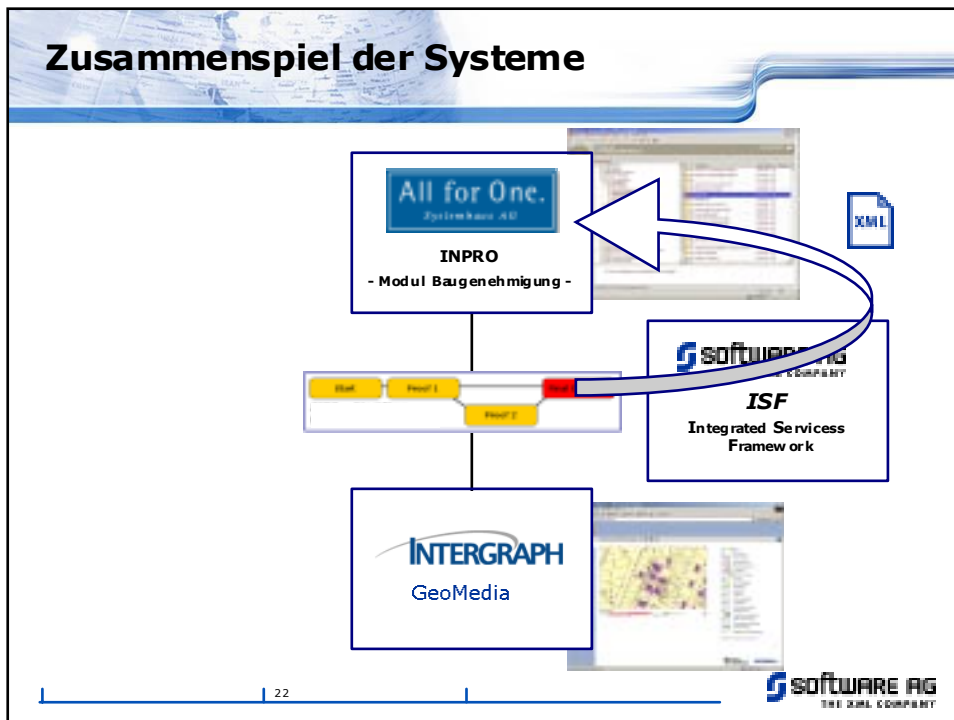
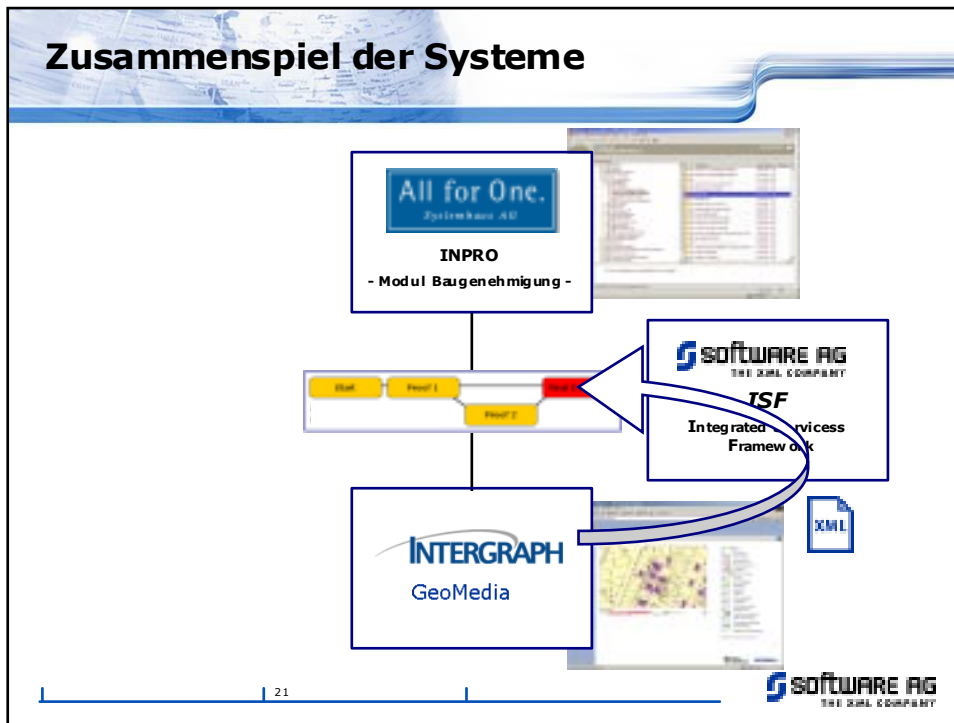


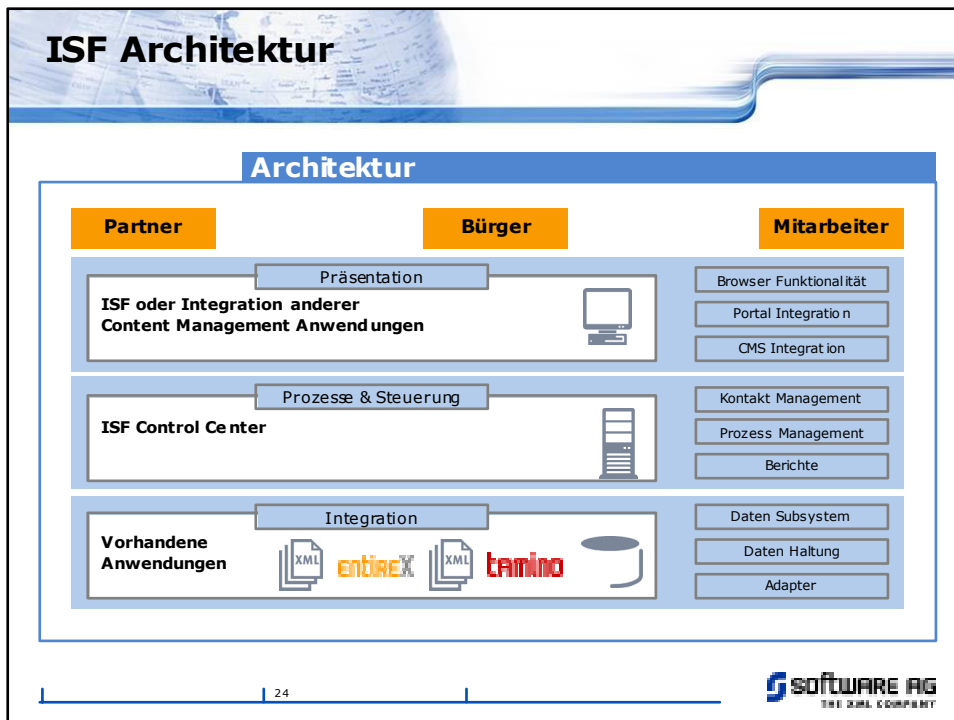
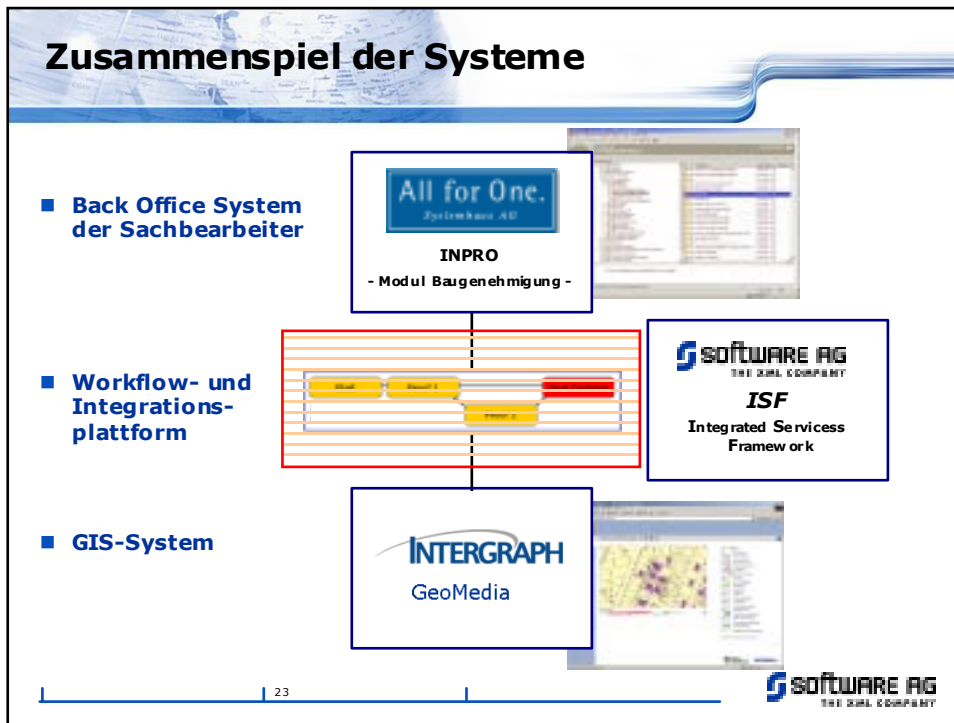




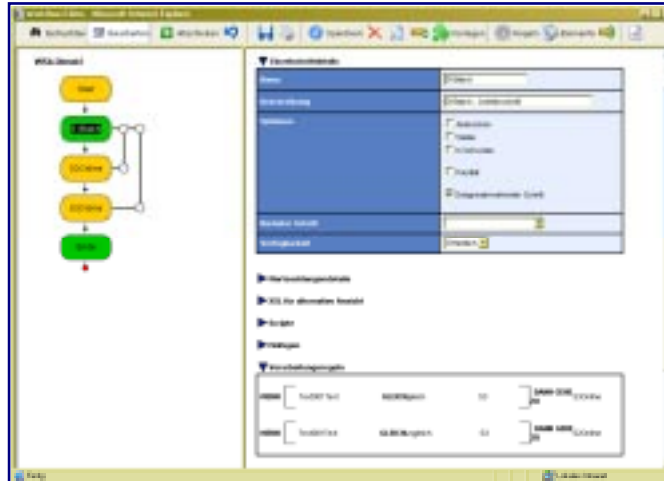






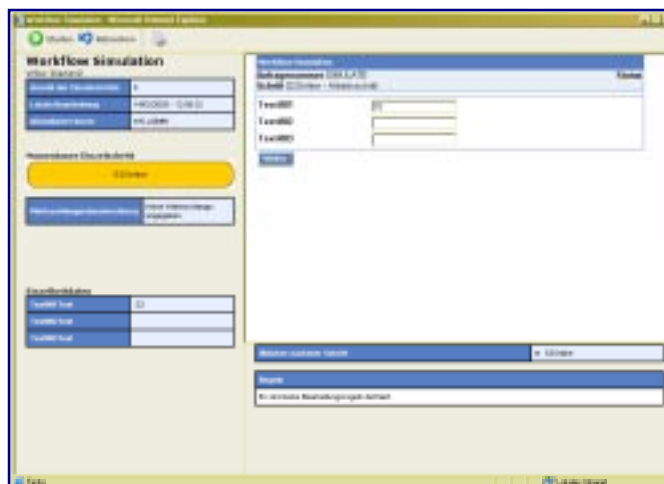


ISF - Prozesse & Steuerung → Control Center



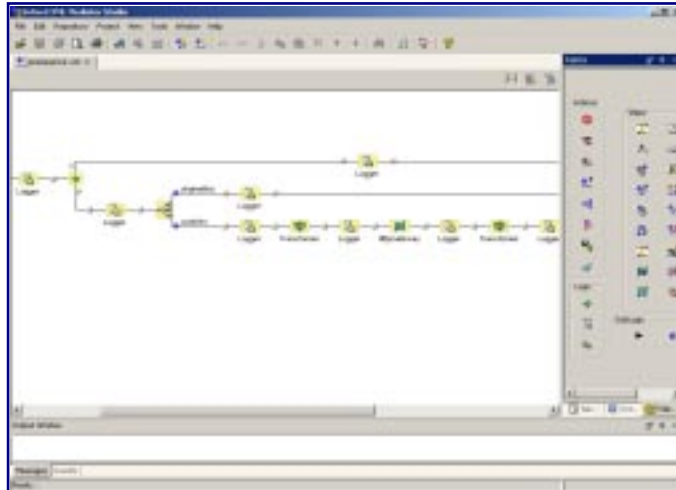
25

ISF - Prozesse & Steuerung → Control Center



26

ISF - Integration → EntireX XML Mediator



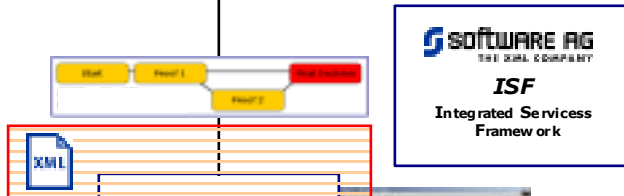
27

Zusammenspiel der Systeme

- Back Office System der Sachbearbeiter



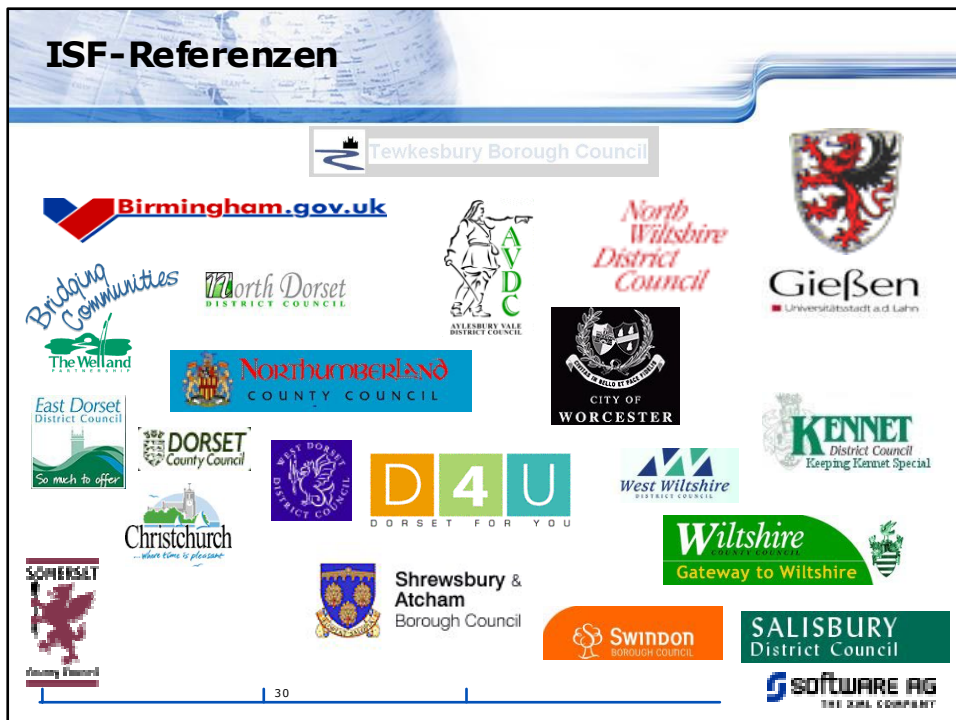
- Workflow- und Integrationsplattform



- GIS-System



28



ISF - Referenzen

31

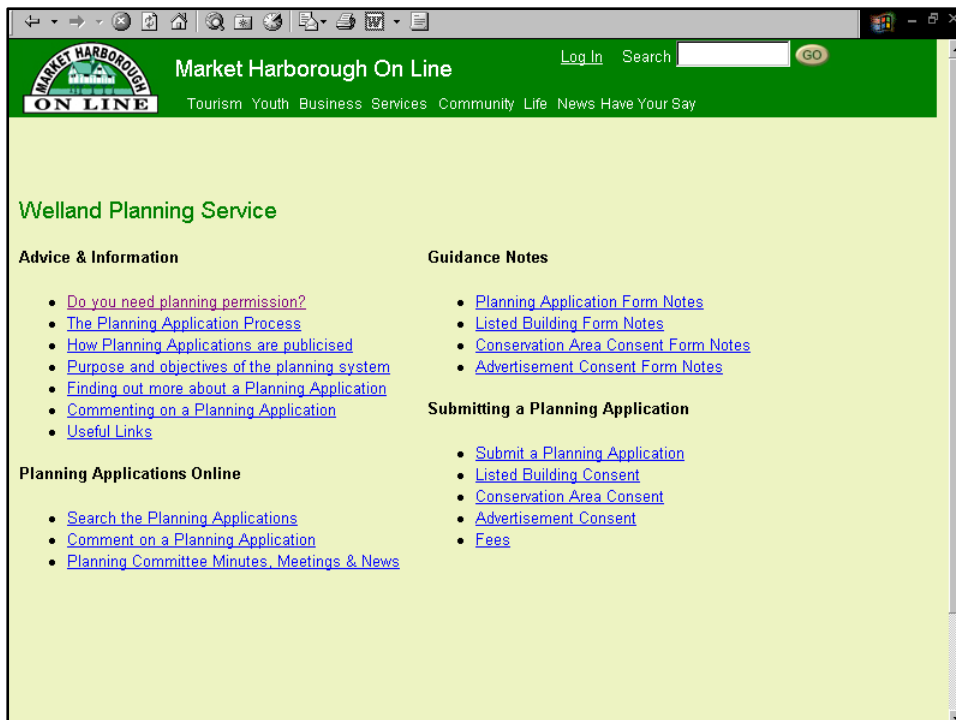
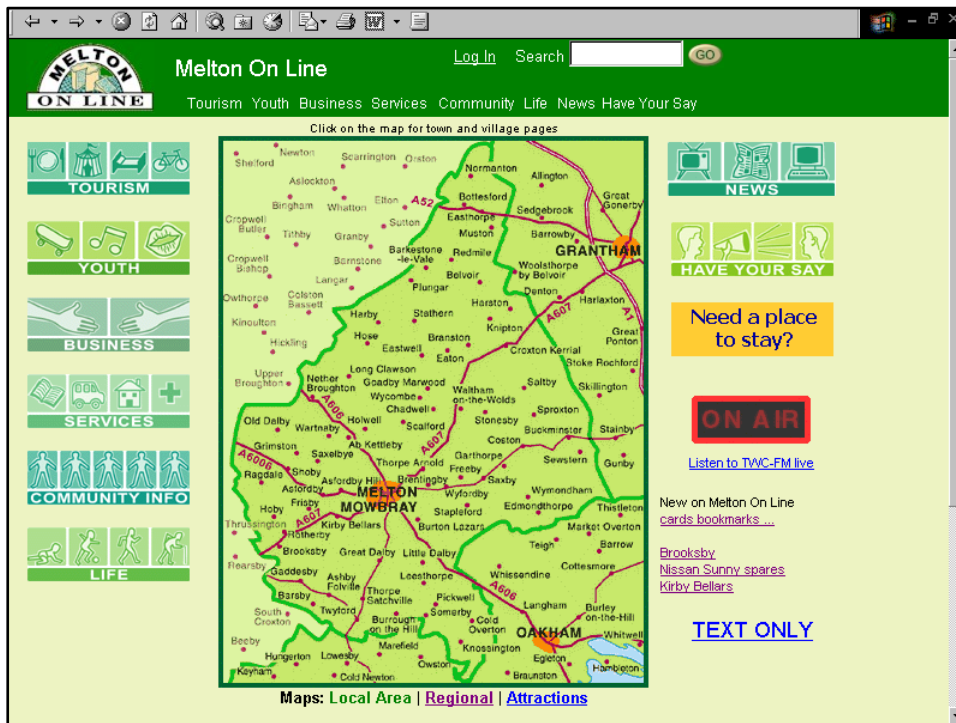
The Welland Partnership

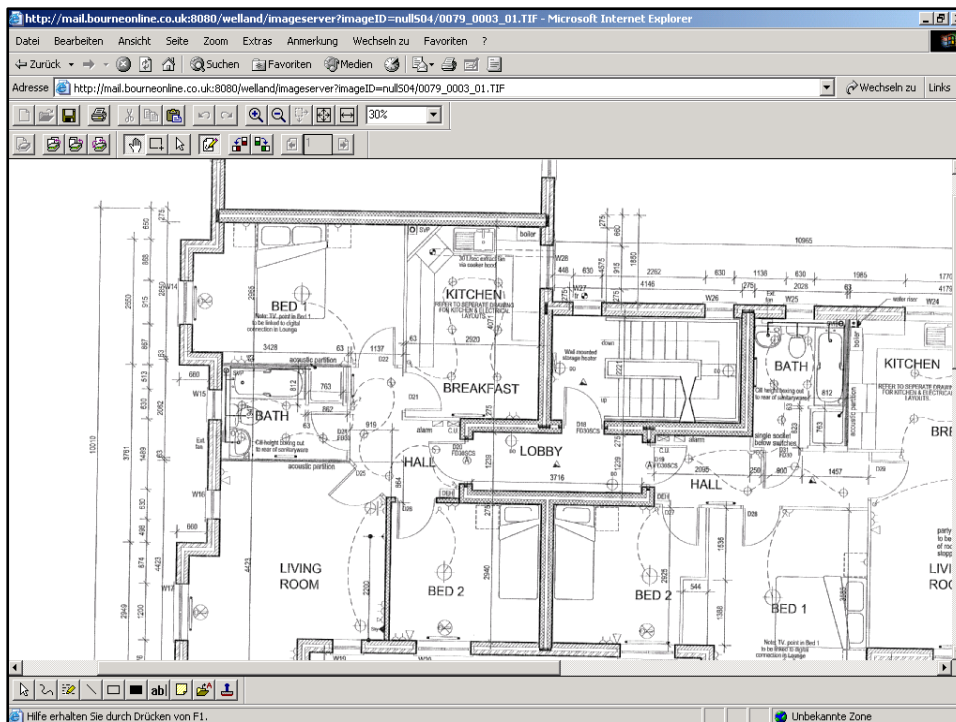
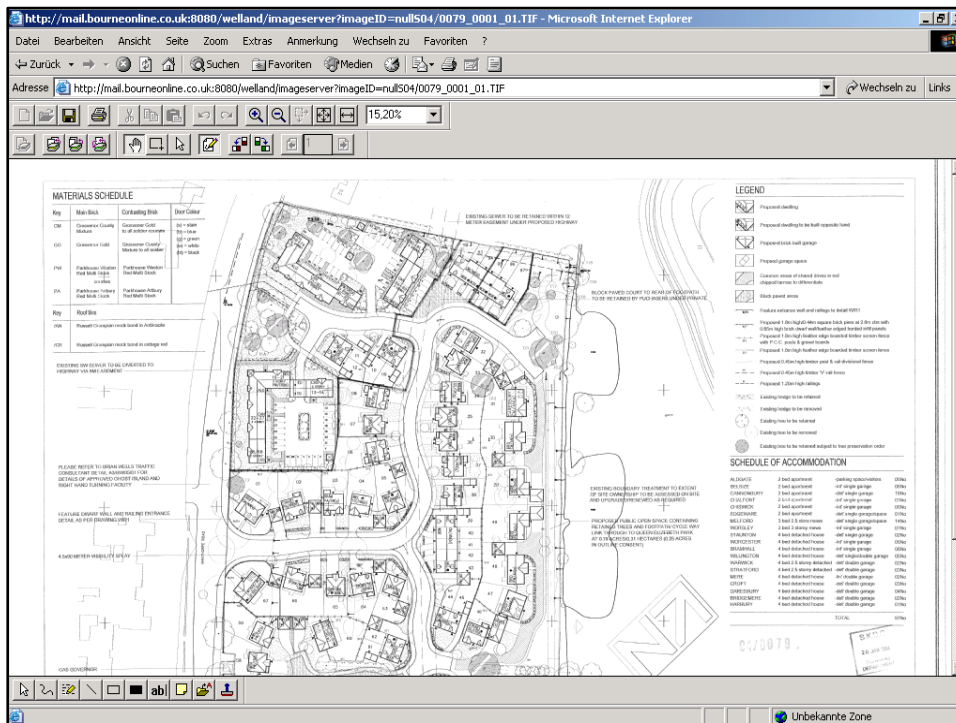
Home Community Portals Contact Centre Factsheets Contact Us

The Welland Partnership has continued to develop, since its formation in 2000, into an innovative alliance of five different local authorities covering four counties.

They are:

- East Northamptonshire Council, Northamptonshire
- Harborough District Council, Leicestershire
- Melton Borough Council, Leicestershire
- Rutland County Council
- South Kesteven District Council, Lincolnshire





Market Harborough On Line

Log In Search GO

Tourism Youth Business Services Community Life News Have Your Say

Welland Planning Service

Application Form

Applicant Details

Name

Address

Telephone

E-Mail

Agent Details (if applicable)

Name

Address

Telephone



Universitätsstadt Gießen



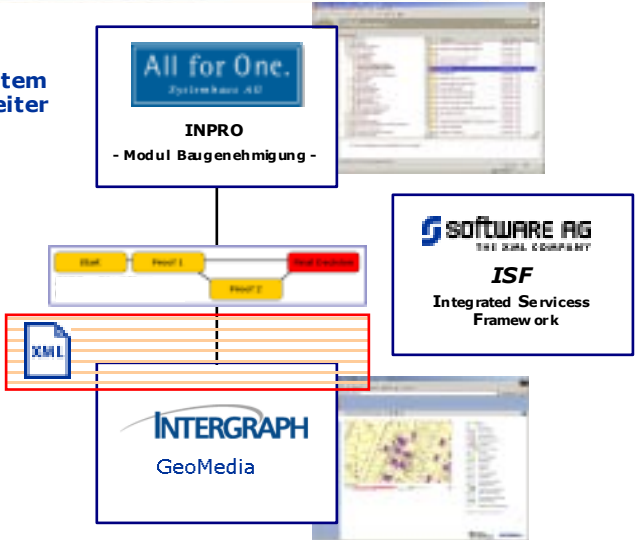
Gießen
Universitätstadt a.d. Lahn

- **Die Aufgabe**
 - ◆ Die Universitätsstadt Gießen beabsichtigt die Vorprüfung des Bauantrags im Rahmen des Baugenehmigungsverfahrens zu automatisieren.
 - ◆ Die elektronische Erfassung des Bauantrags soll wie bisher mit Hilfe des Systems INPRO (Modul Baugenehmigung) der Firma All for One erfolgen.
 - ◆ Innerhalb der automatisierten Vorprüfung werden die Daten des Bauantrags mit den digital vorliegenden Informationen des in Gießen eingesetzten GIS-Systems GeoMedia der Firma Intergraph abgeglichen (z. B. Bebauungsplan).
 - ◆ Die Ergebnisse der automatisierten Vorprüfung werden dem Sachbearbeiter zur Weiterbearbeitung wiederum in INPRO zur Verfügung gestellt.
- **Die Lösung**
 - ◆ Auf Basis von ISF erfolgt die funktionale und technische Kopplung der beiden Systeme INPRO und GeoMedia. ISF übernimmt dabei die komplette Steuerung der automatisierten Vorprüfung.
 - ◆ Die fachliche Modellierung der Vorprüfung wird mit Hilfe der Workflowkomponente von ISF realisiert. Mit EntireX XML Mediator wird die technische Kopplung der Systeme umgesetzt.
 - ◆ Die Kommunikation zwischen allen drei Systemen erfolgt durchgängig auf Basis von Web Services.
- **Das Ergebnis (Ziel)**
 - ◆ Der manuelle Zeitaufwand für Vorprüfung des Bauantrags wird auf ein Minimum reduziert.
 - ◆ Die Lösung bildet die Basis für eine durchgängige eGovernmentlösung des Baugenehmigungsverfahrens im Internet.

| 39


Zusammenspiel der Systeme

- **Back Office System der Sachbearbeiter**
- **Workflow- und Integrationsplattform**
- **GIS-System**



| 40
