



Das Stadtmessungsamt Stuttgart

- Amtsleitung, Verwaltung
- Geobasisdaten und Liegenschaftskataster
- Immobilienbewertung und Beiträge
- Vermessung
- Geoinformation und Kartografie



- Das Stadtmessungsamt ist als untere Vermessungsbehörde für das Liegenschaftskataster zuständig

STUTTGART



08.09.2005

ALKIS® im kommunalen Umfeld

2



Arbeitsgemeinschaft Geo- Informations-Systeme (GIS-AG)

- Geschäftsführung
 - Haupt- und Personalamt (IuK-Strategie)
 - Stadtmessungsamt (Geobasisdaten und Fachanwendungen)
- vertretene Ämter
 - Amt für Liegenschaften und Wohnen
 - Amt für öffentliche Ordnung
 - Amt für Umweltschutz
 - Amt für Stadtplanung und Stadterneuerung
 - Baurechtsamt
 - Branddirektion
 - Eigenbetrieb Abfallwirtschaft Stuttgart
 - Garten- und Friedhofsamt
 - Jugendamt
 - Sozialamt
 - Statistisches Amt
 - Tiefbauamt mit Eigenbetrieb Stadtentwässerung



08.09.2005

ALKIS® im kommunalen Umfeld

3



GIS-AG

- Organisationsverfügung des Oberbürgermeisters (01.01.2002)
- Ziel: einheitliche städtische GIS-Strategie
- Themenschwerpunkte
 - Informationsaustausch
 - gemeinsame GIS-Projekte
 - Aufstellung und Abwicklung des IuK-Maßnahmenplanes
 - zentrale GIS-Entscheidungen
 - Grundlagen für die städtischen GIS-Standards



08.09.2005

ALKIS® im kommunalen Umfeld

4



GIS-Strategie

- Aufbau eines zentralen Informationsmanagements
- Dokumentation
 - Metadaten
 - Datenmodelle
 - Prozesse
- Konzeption und Maßnahmen
 - Auskunftssystem im Intranet / Internet (GEOLINE)
 - Kerndatenmodell und Fachdatenmodelle
 - Referenzanwendungen (z.B. ALKIS®)
 - Aufbau eines logischen Datenservers



08.09.2005

ALKIS® im kommunalen Umfeld

5

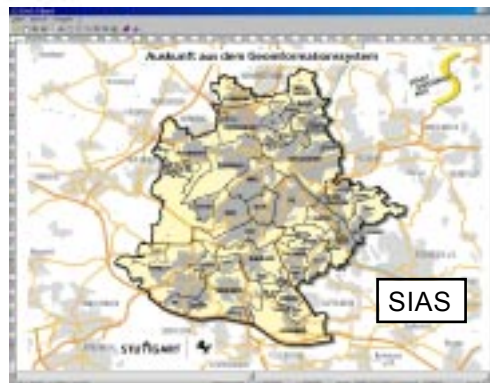


GIS - Auskunftssysteme



GrundIS

- 1.700 Benutzer
- 56.000 Zugriffe im Monat
- 177GB Daten



SIAS

08.09.2005

ALKIS® im kommunalen Umfeld

6

STADTMESSUNGSAMT

GIS - Auskunftssysteme

STUTTGART

08.09.2005 ALKIS® im kommunalen Umfeld

gis STUTTGART

7

STADTMESSUNGSAMT

GIS - Datenbestände

- Stadtkarte
- Stadtkarte2500
- Stadtplan
- Luftbild


Auskunft aus dem Geoinformationssystem

STADTMESSUNGSAMT


STUTTGART

Stand: 06/05

8



STUTTGART




GIS - Datenbestände

[zurück](#)

- Altlasten
- Bauleitplanung
- Baumschutzsatzung
- Bodenrichtwerte
- BOISS
- Denkmalschutz
- Feuertassen
- Gebietseinheiten
- Gruenflaechen
- Heilquellenschutzgebiete
- Höhenfestpunkte
- Höhenlinien
- Jagdkataster
- Kanal
- Kanalbeitrag Plan
- Kleiräumige Gliederung
- Kleiräumige Gliederung Brutto
- Mobilitunk
- Sauerwasserkalke
- Soziale Infrastruktur
- Stollen
- ThemKart
- Überschwemmungsgebiete
- Verfahrensgebiete
- Verkehrsflächen
- 3D

08.09.2005

Auskunft aus dem Geoinformationssystem



ALKIS® im kommunalen Umfeld

9



STUTTGART



Von ALKIS® direkt betroffen

TITEL
JASISDATEN
Digitale Stadtkarte (DSK)
Städtisches Liegenschaftsbuch Stuttgart (SALB)
Gebäudefachdaten
Bodenschätzung
ALK-Punktdatei
3D-Stadtmodell
3D-Detailmodell
Digitales Geländemodell (DGM)
Verzeichnis der Höhenfestpunkte
Karte der Höhenfestpunkte
STADTPLANE
Stadtplan
Freizeit- und Radwegkarte
Innenstadtplan (Citymap)
Stuttgart und Region
LÜFTBILDER
Luftbilder Frühjahr 2002
Luftbilder Sommer 2002
Luftbilder Sommer 2002 (0.4m)
Luftbilder Sommer 1999
Luftbilder Sommer 1999 (0.4m)
FACHDATEN / THEMEN
Richtwertkarte
Bodenrichtwerte
Kleiräumige Gliederung (KLGL)
Kleiräumige Gliederung (KLGL Brutto)
Katasterbezirke
Grundbuchbezirke
Mobilfunkantennenstandorte
Jagdkataster
Adressen
Straßentabelle
Suchregister

08.09.2005

- Digitale Stadtkarte (DSK)
- Städtisches Liegenschaftsbuch Stuttgart (SALB)
- ALK-Punktdatei
- Verzeichnis der Höhenfestpunkte
- Kleiräumige Gliederung (KLGL)
- Katasterbezirke
- Grundbuchbezirke
- Jagdkataster
- Straßentabelle

ALKIS® im kommunalen Umfeld

10



ALKIS®

- Amtliches Liegenschaftskataster Informationssystem
 - AdV
 - **GeoInfoDok**
 - Baden-Württemberg
 - Vermessungsgesetz
 - **LK-Vorschrift**, KV-Vorschrift, AP-Vorschrift, NivP-Vorschrift, Rissvorschrift, TP-Vorschrift

ALKIS® + kommunale Daten = „ALKIS+“

- AdV
 - Leitfaden zur Modellierung von Fachinformationen

08.09.2005

ALKIS® im kommunalen Umfeld

11



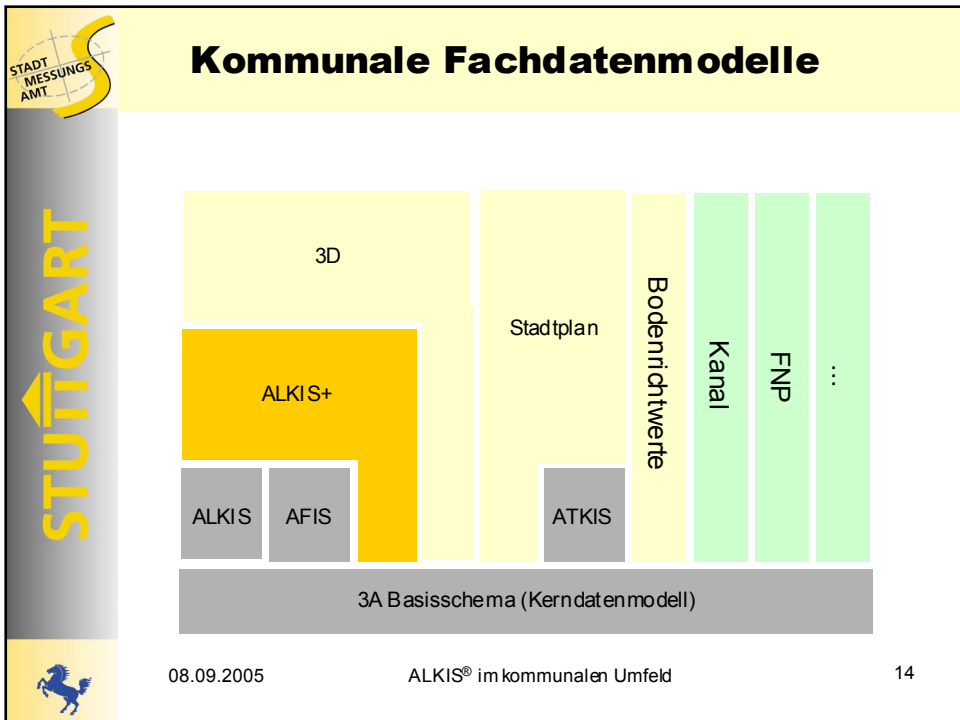
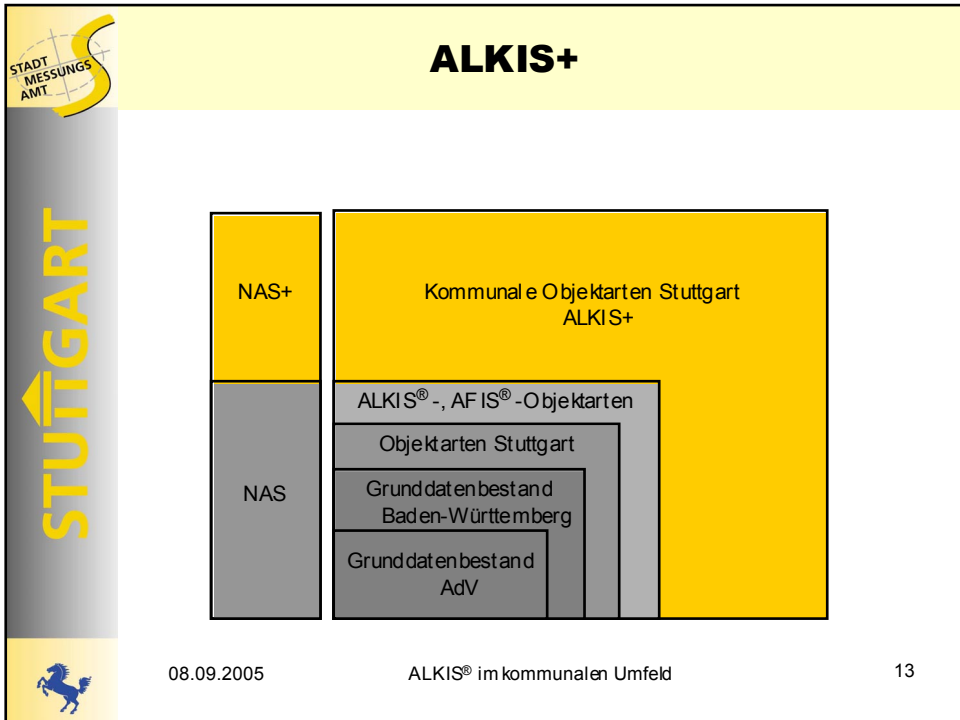
ALKIS® - ALKIS+

- ALKIS®
 - bundesweiter Standard
 - klare Rahmenbedingungen durch Gesetze und Vorschriften
 - Standardprodukte der Anbieter
- ALKIS+
 - ständig neue Anforderungen im kommunalen Bereich
 - keine Standards für kommunale Objekte
 - Standardprodukte mit kundenspezifischen Erweiterungen

08.09.2005

ALKIS® im kommunalen Umfeld

12





Ziele ALKIS+

- neue, einheitliche GIS-Datenhaltung
 - verlustfreie Migration
 - Anzahl der GIS-Anwendungen verringern
 - einheitliche Funktionen und Methoden für ALKIS® und kommunale Daten
 - geringer Administrationsaufwand
 - flexibel bezüglich der Anpassung an neue Anforderungen
-
- Anpassung und Erweiterung der bestehenden Auskunftssysteme

08.09.2005

ALKIS® im kommunalen Umfeld

15



Lösungskonzept ALKIS+

- ALKIS® - Standardkomponenten
- kommunale Erweiterungen (Datenmodell, Funktionalität) durch Konfiguration
- zentrale Datenbank
 - Bestandsdaten
 - Kataloge
 - Benutzerverwaltung
 - Geschäftsprozesse

08.09.2005

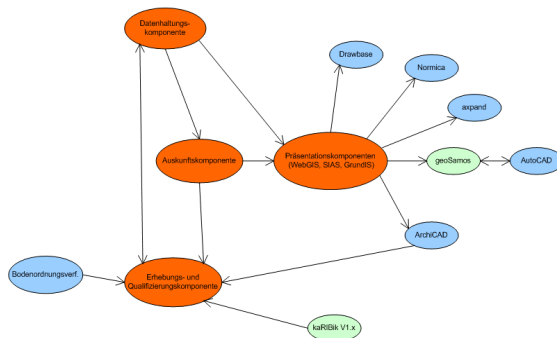
ALKIS® im kommunalen Umfeld

16



Zukünftige GIS-Anwendungen

Schnittstellen zwischen den zukünftigen GIS-Anwendungen
des Stadtmessungsamts



08.09.2005

ALKIS® im kommunalen Umfeld

19



Erhebung und Qualifizierung

- Ein Werkzeug für:
 - Liegenschaftskataster
 - Topographie (z.B. Schienendarstellung)
 - kommunalen Dateninhalte (z.B. Jagdkataster, Kleinräumige Gliederung)
- Bearbeitung in einem Auftrag
- Zeitgleiche Fortführung der Bestandsdaten

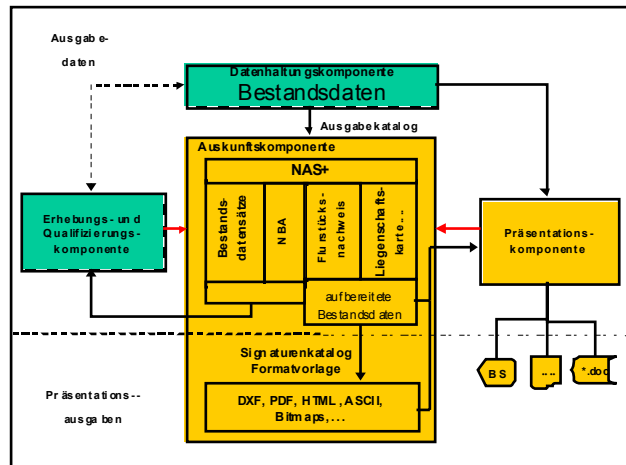
08.09.2005

ALKIS® im kommunalen Umfeld

20



Benutzung



08.09.2005

ALKIS® im kommunalen Umfeld

21



Geschäftsprozesse

- Klar definierter Ablauf für das Liegenschaftskataster
- Funktionen und Methoden für die kommunalen Daten
- für die Aufgabenbereiche
 - Auftragsabwicklung
 - Datenerhebung
 - Auswertung
 - Fortführung
- durchgängige und transparente Arbeitsabläufe
- gesteuert durch die Workflowkomponente

08.09.2005

ALKIS® im kommunalen Umfeld

22



Vermessungsauftrag

1. ALKIS®

- Erstellen eines Bestandsdatenauszugs (NAS oder NAS+)
- Erhebung der ALKIS®-Daten
- Prüfung der Vermessung mit anschließender Fertigungsaussage
- Qualifizierung der ALKIS®-Daten

2. Kommunal

- Nachladen von kommunalen Bestandsdaten
- Erhebung der kommunalen Geodaten
- Qualifizierung der kommunalen Geodaten
- Fortführungsentscheidung ALKIS+
- Fortführung der Bestandsdaten ALKIS+

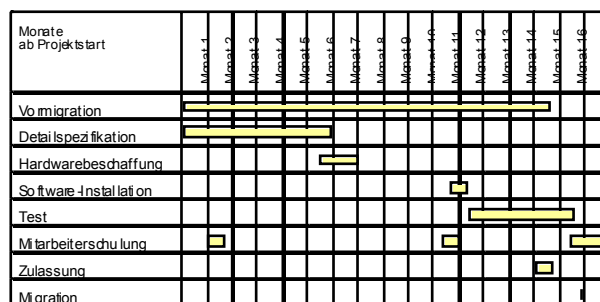
08.09.2005

ALKIS® im kommunalen Umfeld

23



Terminplanung



- Produktionsbeginn ALKIS+ 2007

08.09.2005

ALKIS® im kommunalen Umfeld

24



ALKIS+ im Stadtmessungsamt

- Erheblicher Aufwand
 - Migration der Daten
 - Einführung der neuen Komponenten
 - Anpassung der Geschäftsprozesse
 - Schulung der Anwender/-innen
 - Anpassung der Auskunftssysteme
 - ...
- Mehrwert
 - neue GIS-Basistechnologie
 - Verbesserung der Datenqualität
 - Verbesserung der Geschäftsprozesse

08.09.2005

ALKIS® im kommunalen Umfeld

25



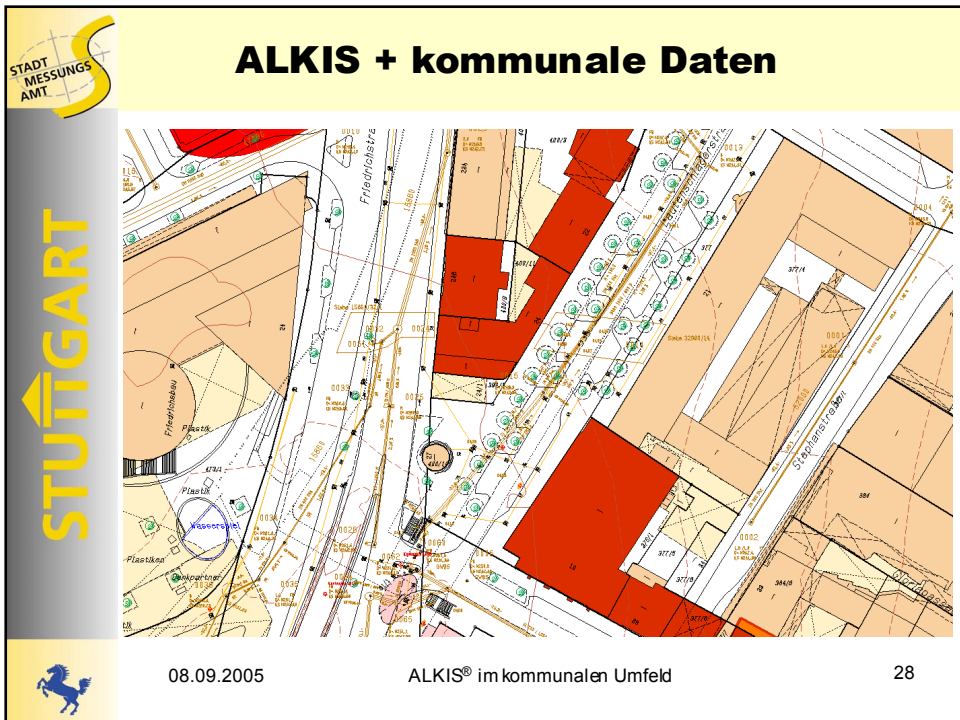
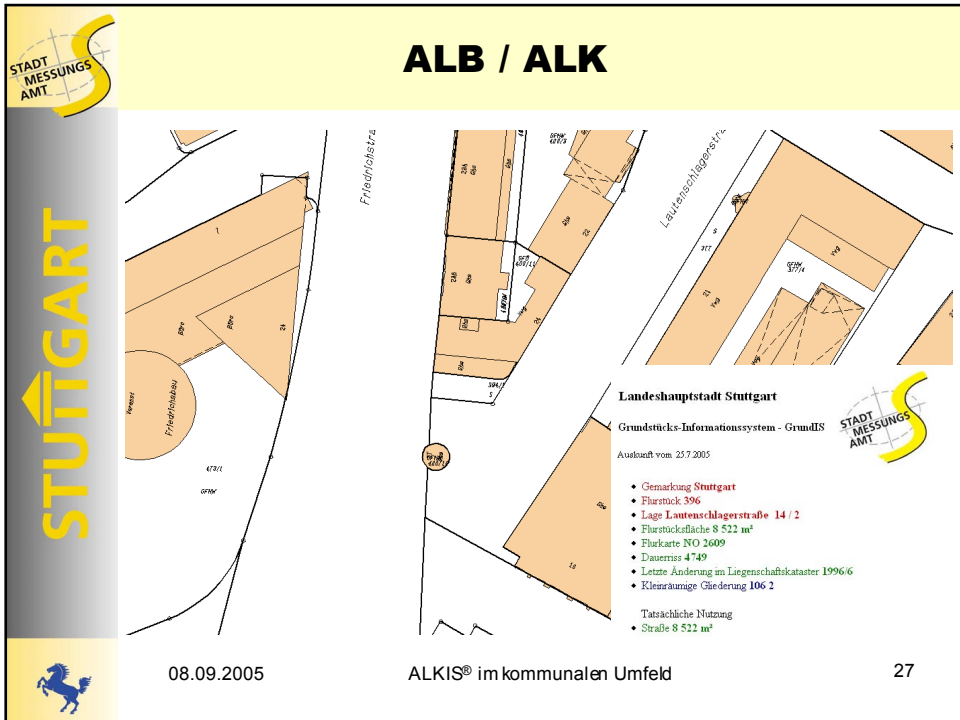
ALKIS+ im kommunalen Umfeld

- AdV-Standard
 - bundesweit einheitlich
 - NAS-Datenaustausch
- Fachdatenmodelle auf 3A-Basis
- GIS-Fachanwendungen auf 3A-Basis
- ALB/ALK - ALKIS® - ALKIS+
- Geobasisdaten des Stadtmessungsamts
 - integriert in Dienste/Portale
 - als Basisdaten für Fachdaten
 - um Fachdaten zu verknüpfen

08.09.2005

ALKIS® im kommunalen Umfeld

26



Luftbild + kommunale Daten



ALKIS+ im kommunalen Umfeld

1. Schritt

- ALKIS+ im Stadtmessungsamt einführen
- ALKIS+ in die bestehende GIS-Landschaft der Stadtverwaltung integrieren
 - mit möglichst geringem Aufwand in den Ämtern für
 - Anpassung der Fachanwendungen
 - Schulung der Mitarbeiter/-innen

2. Schritt

- Vorteile von ALKIS+ in der Stadtverwaltung nutzen