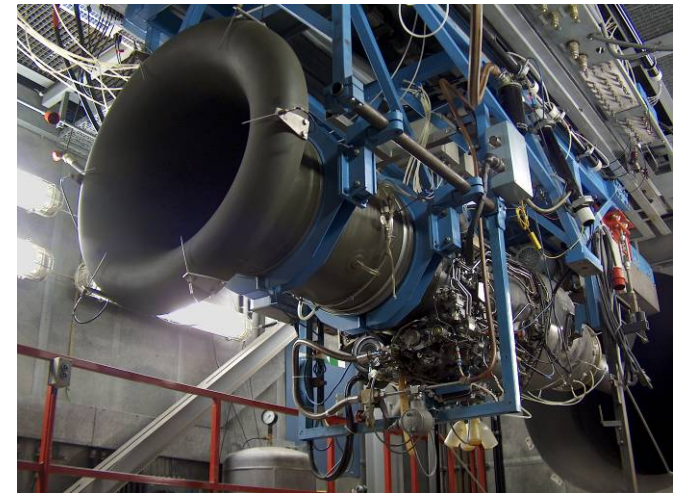


## Studienarbeit / Bachelorarbeit

### Literaturrecherche zu Stallerkennungssystemen für Turbostrahltriebwerke

Zur Untersuchung über die Ausprägung und mögliche Verhinderung instabiler Betriebszustände des Triebwerkes Larzac 04, das an der Triebwerksversuchsanlage des Instituts für Strahlantriebe der UniBw München betrieben wird, wurde eine Stall-Früherkennung entworfen und installiert.

Im Rahmen der Studienarbeit soll das aufgebaute System anhand einer Literaturrecherche mit anderen, bereits bestehenden Systemen verglichen und bewertet werden. Hierbei soll vor allem auf den Versuchsaufbau, die verwendete Messtechnik, die Programmierung und die vorgesehenen Gegenmaßnahmen zur Stallverhinderung eingegangen werden. Für die Durchführung ist persönliches Engagement und Identifikation mit praktischen Versuchsaufbauten von Nöten. Eine Weiterführung des Themas in Folgearbeiten ist möglich.



Betreuer: Dipl. Ing. M. Stößel

Telefon: 089/6004 4715

Gebäude: 84/108

Mail: [m.stoessel@unibw.de](mailto:m.stoessel@unibw.de)